



*Renchtal*  
Im Schwarzwald ganz vorn.

# RENCHTAL LIEBE

## GENIESSEN & ÜBERNACHTEN 2023/2024

- ♥ **TRAUMHAFT SCHÖN:** Der Oberkircher Brennersteig
- ♥ **GUT BADISCH:** Die Lautenbacher Vesperwanderung
- ♥ **EINFACH PERFEKT:** Ein Tag in Oppenau



# *Renchtal – wo das Herz aufgeht*



DIE VÖGEL ZWITSCHERN SCHON  
UND DIE SONNE GEHT LANGSAM AUF. DAS LEBEN  
IST NOCH EIN RUHIGER FLUSS. ABER GLEICH  
GEHT ES LOS. DAS RENCHTAL ERWACHT.  
WAS GIBT ES HEUTE WIEDER ZU ENTDECKEN  
UND WAS ZU ERLEBEN? WELCHE ÜBERRASCHUNGEN  
HAT HEUTE DAS SCHWARZWALDTAL PARAT?  
AM ANFANG STEHEN LUST UND NEUGIERDE  
UND AM SCHLUSS: #RENCHTALLIEBE.

Lautenbach an einem frühen Sommermorgen

# Schau mal! Im Renchtal ist was los...

06

## RENCHTAL

Wie schmeckt der Frühling, welche Radtour ist am Schönsten, wo zwitschert die Rosi und was hat es eigentlich mit dem Moospfaff auf sich? Diese und viele weitere Geschichten finden sich im Magazin. Und natürlich Inspiration für den Schwarzwaldurlaub: Übernachten, Genießen und Einkaufen im Renchtal. Viel Spaß beim Schmökern!

## OBERKIRCH

Die Kleinstadtperle mit wunderbarer Altstadt und dem Grimmelshausen-Denkmal verführt zum süßen Leben. Tolle Cafés! Traumhaft schön ist es auf dem Oberkircher Brennersteig. Vom Flanieren zum Wandern ist es manchmal nur ein kleiner Schritt.



## LAUTENBACH

Das für seine Wallfahrtskirche berühmte Lautenbach liegt ideal, um das Renchtal zu Fuß oder mit dem Rad zu entdecken. Ein schönes Ziel ist das Hexenhaus oder der Teufelsteig. Wanderer blicken durch!



## OPPENAU

Aufgepasst! Das über 950 Jahre alte Oppenau ist jugendlich frisch. Hier wird der perfekte Tag verbracht! Und von da geht es in die Höhe! Wer im Städtchen bleibt, freut sich über die Blumen. Hübsch!



## REGION

Einfach schön: In der Region gibt es erstklassige Gastronomie, urige Wirtshäuser und gemütliche Unterkünfte für einen erholsamen Urlaub. Das lohnt sich. Auch der Ausflug in die Umgebung mit Bus & Bahn. Naheliegender und vor allem nachhaltig!



## EINKAUFEN & GENIESSEN

Kurze Wege, aber lange Freuden. Vom Schaukasten auf die Sonnenterrasse. Bummeln und dabei lokale Köstlichkeiten in den Hofläden probieren, machen hier einfach Spaß. Sogar das Mineralwasser kommt aus dem Renchtal. Herrlich prickelnd!



## SCHWARZWALDEXPERTEN

Die schönste Zeit des Jahres will gut geplant sein! Hier gibt es alles auf einen Blick: Angebote für die Auszeit, Urlaubspauschalen, Renchtal Gästekarte und Ausflüge in den Schwarzwald und ins Elsass. Nicht zu vergessen: Die Anreise. Noch Fragen? Das Team der Renchtal Tourismus GmbH berät gerne persönlich.





# Echt süß!

## AUF DEM OBSTHOF SPINNER STARTET DIE ERDBEERSAISON

Ein Hoch auf die Erdbeere! Mit der süßen, saftigen Frucht beginnt der Frühling auch für Karl-Wendelin Spinner vom Obsthof Spinner in Nußbach. Ihm geht das Herz auf. „Das Schöne ist, dass man mit Erdbeeren den Menschen eine große Freude machen kann.“ Gemeinsam mit seiner Frau Christine und seiner Tochter Anna-Franziska kultiviert er Erdbeeren, aber auch Äpfel, Kirschen, Himbeeren und später im Jahr sogar Kürbisse. Ihre Marktstände in Form einer Erdbeere kennt jeder im Renchtal. Des Obstbauers Leidenschaft beginnt schon früh: „Als Kind hätte ich am liebsten Erdbeeren

unter dem Bett gepflanzt.“ So weit ist es nicht gekommen, aber er hat sich auf Tunnelanbau spezialisiert. Das ist gut für die sensible Erdbeere, die weder Nässe noch zu viel Sonne mag. Dank Tunnelanbau müssen die fleißigen Helfer auch nicht so schwitzen und bleiben bei Regen trocken.

Die beste Zeit für die Erdbeere ist Ende April und der Mai. Jetzt tritt auch Karl-Wendelins Mutti auf den Plan. Sie kocht Schlecksel ein, wie man im Renchtal zur Marmelade sagt. Die wird auch gerne verschenkt. Lecker!



Oberkirch feiert am letzten Mai-Wochenende das Erdbeerfest. Alle zwei Jahre wird hier auch die Baden-Württembergische Erdbeerkönigin von einer Jury gewählt.



Im Renchtal hat es viele Bauern- und Winzerhöfe, die für Gäste geöffnet haben. Manchmal gibt's sogar ein Frühstück, oft ist ein Hofladen mit den eigenen Produkten dabei. Mehr Landlust geht nicht! Hier gibt es so viel Spannendes zu entdecken.



# Ein Hof zum Verlieben

## FERIEN AUF DEM PARADIESHOF

Am Hang wachsen Kirsch- und Apfelbäume. Wie zur Begrüßung stehen drei Nussbäume vor dem Paradieshof, einem geschlossenen Hofgut. Hier im Lautenbacher Sendelbach liegt die Ferienwohnung der Familie Streif. Der Hofname leitet sich von einer Sage ab. Als in alter Zeit überall das Obst erfror, blieb dieser Hof verschont. „Wie im Paradies“, sagten die Leute. Martina und Thomas Streif haben drei Töchter. Laura (9) ist die Spezialistin für Hofführungen. Das macht sie oft, denn Gäste kommen reichlich und zu sehen gibt es viel. Die Streifs haben Erdbeeren, Kirschen und Äpfel, Zwetschgen sowie anderes Obst. Dazu bewirtschaften sie Reben und versorgen rund 50 Tiere, darunter Milchkühe und Rinder. „So habe ich mir das gar nicht vorgestellt“, staunen viele Gäste über die Land-

wirtschaft, gerade dann, wenn sie aus der Stadt kommen.

Die Ferienwohnung gibt es erst seit Sommer 2019. Alles ist modern und geräumig. Der Blick von der Terrasse über die Reben und ins Rheintal ist fantastisch. Manche wollen gar nicht weg, grillen oder kochen sich was. Abends wird der Sonnenuntergang bestaunt. Das reicht. Andere sind neugierig auf die Umgebung und die kulinarischen Seiten des Tales. Nach fünf Minuten zu Fuß ist man beim Oberteufelsstuhl (Wanderung Lautenbacher Teufelsteig) mit dem Getränkebrunnen angekommen. Wer die pure Landlust erleben will, wird im Renchtal fündig. Jeder Hof ist einzigartig und macht den Urlaub auf dem Bauernhof zu einem ganz besonderen Erlebnis.





# Prima Weinlage

MIT MONIKA BÄHR IM WEINBERG

Vier Mal Badens Winzerin des Jahres und empfohlen von Feinschmecker und Gault Millau. Monika Bähr aus Gaisbach gehört zu den erfolgreichsten ihrer Zunft. So gut wie jeden Tag geht sie raus in die Reben. Eine Jahreszeit bringt sie zum Leuchten. Der Herbst! „Das ist die Krönung eines jeden Jahrgangs!“ Die Weinlese beginnt früh, bevor die Hitze des Tages die Arbeit unmöglich macht.

Wein hat Tradition auf ihrem Winzerhof, der bis ins Jahr 1890 zurückgeht. Aber ihre Wein Karriere war nicht geplant. Erst lernte sie Erzieherin. Doch dann kam die Frage auf, wer den Hof weiter führt. Da sie schon als Kind im Weinberg dabei war, nahm sie es sportlich, wurde Winzerin und machte den Meister. Dazwischen wurde sie noch Badische Weinkönigin. Sie ist schlagfertig, fachkundig und optimistisch.

Sie hat Glück. Ihre Weinlage Schloßberg liegt direkt neben dem Hof. Und sie hat Anspruch: Neben Riesling und Spätburgunder macht sie Cuvees und Prickler. Apropos Schloßberg. Wer auf der Schauenburg steht, hat ihre Reben im Blick. „Die volle Bandbreite“, lacht sie. Die gibt es auch zu probieren – im Hof oder auf einer Weinwanderung. Natürlich mit Monika Bähr.



Genuss liegt auf der Strecke: Winzerin Monika Bähr befüllt ihre Weinstation. Hier führen Wanderwege vorbei, wie z. B. die Oberkircher Weinwanderung und der Sagenrundweg über die Schauenburg.



Vielseitig: Hofbauer Patrick Schmiederer ist auch Jäger. Wie schaut's aus?

Der hauseigene Gin braucht ein Etikett. Na dann Prost!



# O Tannenbaum!

DER LÖCHLEHOF IST WILD AUF SCHWARZWALD



Da schau, ein Hirsch! Bald zeigt sich am Waldrand eine ganze Herde Damwild. Sobald Schnee fällt, wird's noch wildromantischer. Wen wundert's, dass der Löchlehof in Oppenau-Ibach so beliebt ist. Seitdem Barbara und Patrick Schmiederer auf dem Hof sind, hat sich einiges getan. Sie brennen Brände, aber auch Gin, sie haben Damwild (die Hirsche!) und verkaufen das Fleisch. Zudem sind sie eine gesuchte Adresse für Weihnachtsbäume. „Wenn jemand

seinen Baum selbst schlagen will, dann darf er das auch“, verspricht die Hofbäuerin. Bei Glühwein oder Punsch kommt an der Feuerschale das Gespräch auf den Wintersport. Gibt es einen Buckel zum Rodeln, gespurte Langlaufstrecken und Schneeschuhe zum Ausleihen? Natürlich! Nach einem Tag an der frischen Luft wird der Abend zum Fest. Einkehren! Sie wissen schon, etwas Warmes... Glühwein, Stockbrot und Waldspeck gibt es auf dem Weihnachtsmarkt,

Wildgerichte und andere gut badische Klassiker in den Gasthäusern. Einkaufserlebnisse zur Weihnachtszeit bieten die Oberkircher Fußgängerzone und die Innenstadt von Oppenau. Aber auch Wellness ist programmiert. Bekanntlich ziehen sich Gegensätze an. Draußen kalt, drinnen heiß. Ob nun Tellergericht oder Sauna. Oder eben eins nach dem anderen.

# HERBST

# Spaß für Groß und Klein

AUFGEPASST! IM RENCHTAL GIBT ES NICHT NUR GEHEIMNISVOLLE WÄLDER MIT SEHR GROSSEN BÄUMEN, GROSSARTIGEN BURGEN SOWIE FELSEN, DIE NUR RIESEN STEMMEN KÖNNEN, SONDERN AUCH ANDERE SPANNENDE PLÄTZE. HIER WARTEN GROSSE ABENTEUER AUF KLEINE LEUTE.



**Annis Schwarzwald Geheimnis:**  
Das etwas andere Outdoor-Rätsel gibt es in Oberkirch und Oppenau.

Wie wär's mit einer Schnitzeljagd? Oder einer Tour durch den Oppenauer Wald. So ganz nebenbei wird die heimische Vogelwelt entdeckt und erkundet. Kinder dürfen hier gerne auch ihre Eltern mitnehmen, die können auch was lernen und langweilig wird's dabei nicht. Genauso wie auf dem neuen Erlebnispfad Mara Marienkäfer in Lautenbach. Da gibt es viel zu entdecken auf der Blühwiese oder auf den Spielplätzen und wer mag auch eine kleine Erfrischung im Sendelbach. Apropos Erfrischung: Wie wäre es mit einem Tag im Schwimmbad oder im Stadtgarten? Unser Tipp: Ein leckeres Eis geht immer!



Bei denen piept's doch!  
Auf dem Erlebnispfad **Rosi Rotkehlchen** zum Vogelexperten werden.



Was summt und brummt denn da? Dank **Mara Marienkäfer** haben schon die Kleinsten ihren Spaß. Und das Beste: Kinderwagentauglich!



Kalt, cremig, fruchtig, nussig oder schokoladig und eventuell mit Sahne. So lecker schmeckt der Sommer!



Pack die Badehose ein! Aber auch Handtücher, Sonnencreme und Schwimmbrille – und ab in eines der Renschtaler **Freibäder**.

Wer neugierig geworden ist, findet auf unserer **Renchtal Ausflugskarte für Familien & Entdecker** viele weitere Tipps. Lasst euch überraschen!



# Sattelfest! Mit dem Rad auf Genussstour im Renchtal



**Gut zu wissen:**  
Das Renchtäler Genussradeln zeigt das Tal von seinen schönsten Seiten. Entlang der 28 km langen Strecke wird ein 6-Gang-Menü serviert. Gerne zu zweit oder als Gruppe.

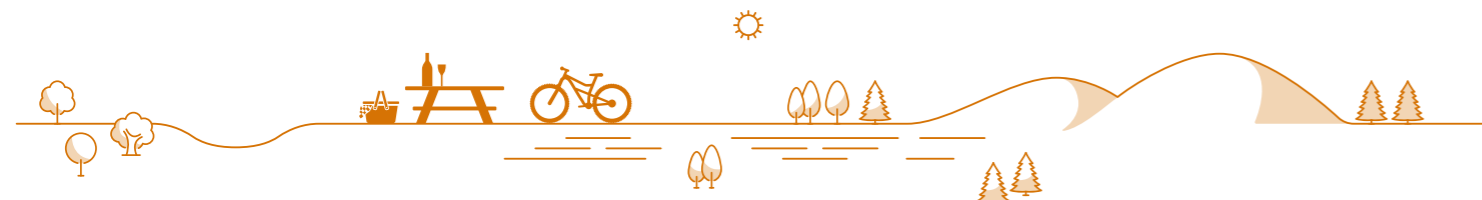
**Mehr Infos zu Terminen und Preisen unter [www.renchtal-tourismus.de](http://www.renchtal-tourismus.de).**



Wie lässt sich eine Landschaft am schönsten erleben? Die einen sagen am Tisch, die anderen meinen in Bewegung. Warum nicht beides? Das Renchtäler Genussradeln rollt vom Oberkircher Stadtgarten aus das Tal kulinarisch auf. Aber bevor es in die Ebene geht, gibt es noch einen herzhaften Stopp in Oberkirchs schmucker Altstadt und Fußgängerzone. Mit Suppe und Häppchen vom Feinsten ist der Appetit geweckt und auch die Lust mehr zu sehen.

Jetzt liegt das Städtchen schon im Rücken, das nächste Ziel ist Herztal (Nußbach), wo es die typische Renchtäler Gastlichkeit einer traditionellen Wirtschaft „zu prüfen“ gilt. Auf dem Tisch: Wurstsalat, Salatvariationen und Bauernbrot. Das ist original Renchtal! Der Weg führt an einem Schnapsbrunnen (auch mit Erfrischungsgetränken), uralten Obstbäumen und einem Tiergehege vorbei. Nach der Kurve, dort wo die Straße ihren Scheitelpunkt erreicht, bitte anhalten. Hier könnte das Straßburger Münster samt Vogesen im Blick sein. Und schaut man zurück, dann natürlich der Schwarzwald und die Hornisgrinde, gut erkennbar am Turm. Es riecht nach Honig? Das kommt von den Blüten.

Dieser typische Frühlingduft erinnert daran, dass nach einem salzigen Imbiss etwas Süßes nie verkehrt ist. Das erwartet die fröhlichen Radler in einem Hofladen, der nicht nur alles hat, was im Tal wächst, sondern auch hausgemachte Kuchen. „Schmecken wie von der Oma gebacken.“ Nach Stadelhofen führt der Weg, über den Renchdamm und vorbei an Obstanlagen zum nächsten Hofladen mit der Spezialität ofenfrischer Flammkuchen. Wer Lust hat, darf auch ein Produkt der hofeigenen Brennerei probieren. Manchmal spielt der Wirt sogar Akkordeon für seine Gäste. Da fällt Weiterfahren schwer. Es war so schön, aber die idyllischen Dörfer und Zinken Haslach, Tiergarten und Spring zwischen Reben und Obstbäumen lassen keinen Wehmut aufkommen. Bei dem nächsten Stopp werden frische Säfte und Obst serviert, am Ende der Tour dann Eis und alkoholfreie Cocktails. Das ist eine gute Gelegenheit, um sich an all die schönen Augenblicke zu erinnern: Obstbäume und Reben, den Fahrtwind und die glitzernde Rench, das saftige Wiesengrün, viele Blumen und noch mehr Blüten. Das Auge isst nicht nur mit, es fährt auch mit.



Für Familien, Genussradler, Mountainbiker, Sportler und E-Biker hat das Renchtal die passenden Vorschläge im Angebot. Mehr Informationen über Routen, Radwege und Radverleih gibt es im Tourenportal:



# Der Stoff, aus dem die guten Geschichten sind

MOOSPFUFF! MOOSPFUFF! MOOSPFUFF!

PECH GEHABT, DENN WENN MAN DIESEN NAMEN AUF DER MOOS DREI MAL RUFT, DANN ERSCHEINT EIN SCHLAPPHUT TRAGENDER GEIST.



Der rastlose Moospfaff nimmt Besitz vom Wanderer und treibt ihn durch das ganze Renchtal, zur Weißen Frau, den goldenen Käfern und hinauf zum Kloster Allerheiligen. Dem Wanderer bleibt nichts anderes übrig, als die alten Geschichten vor Publikum zu erzählen. Der Moospfaff lacht dazu wie ein Geisbock sein freches He! He! He!

## Sagenhafte Heimatkunde mit Witz

Die Sage vom Moospfaff ist nur eine von Dutzenden, die im Renchtal immer noch erzählt

werden. Carsten Dittrich heißt der studierte Puppenspieler mit eigenem Figurentheater (Fiesemadände), der die Renchtäler Sagenführungen als One-Man-Show aufführt. Er ist im Renchtal bestens bekannt, von der Weltliteratur bis zu regionalen Sagen hat er es drauf. Und das sehr lustig. „Sind Sie ein Wanderer aus Leidenschaft?“ „Nein, aus Karlsruhe!“ Die Zuschauer lachen und staunen über Carsten Dittrichs sagenhafte Heimatkunde mit Witz. Wie der in den Figuren lebt! Diese Stimme! Der bringt mich zum Lachen! Da muss ich auch mal hinwandern!

Jung und Alt vergessen dabei schnell, dass hinter der Puppe ein Mensch steht. Der Puppenspieler. Carsten Dittrich schneidet Grimmassen und ändert dabei x-mal die Stimme. Er piepst, er schnuddelt, er gibt den Ängstlichen, er spielt Kinder, Frauen, Männer und natürlich kann er auch im Dialekt schwätzen. Auch seine Puppen sind klasse. Bei Carsten Dittrich bekommen sogar Weinflaschen Leben eingehaucht! Und immer wieder als Glanzleistung das markante Lachen des Moospfaff: He! He! He!

## Enorme Vorbereitung

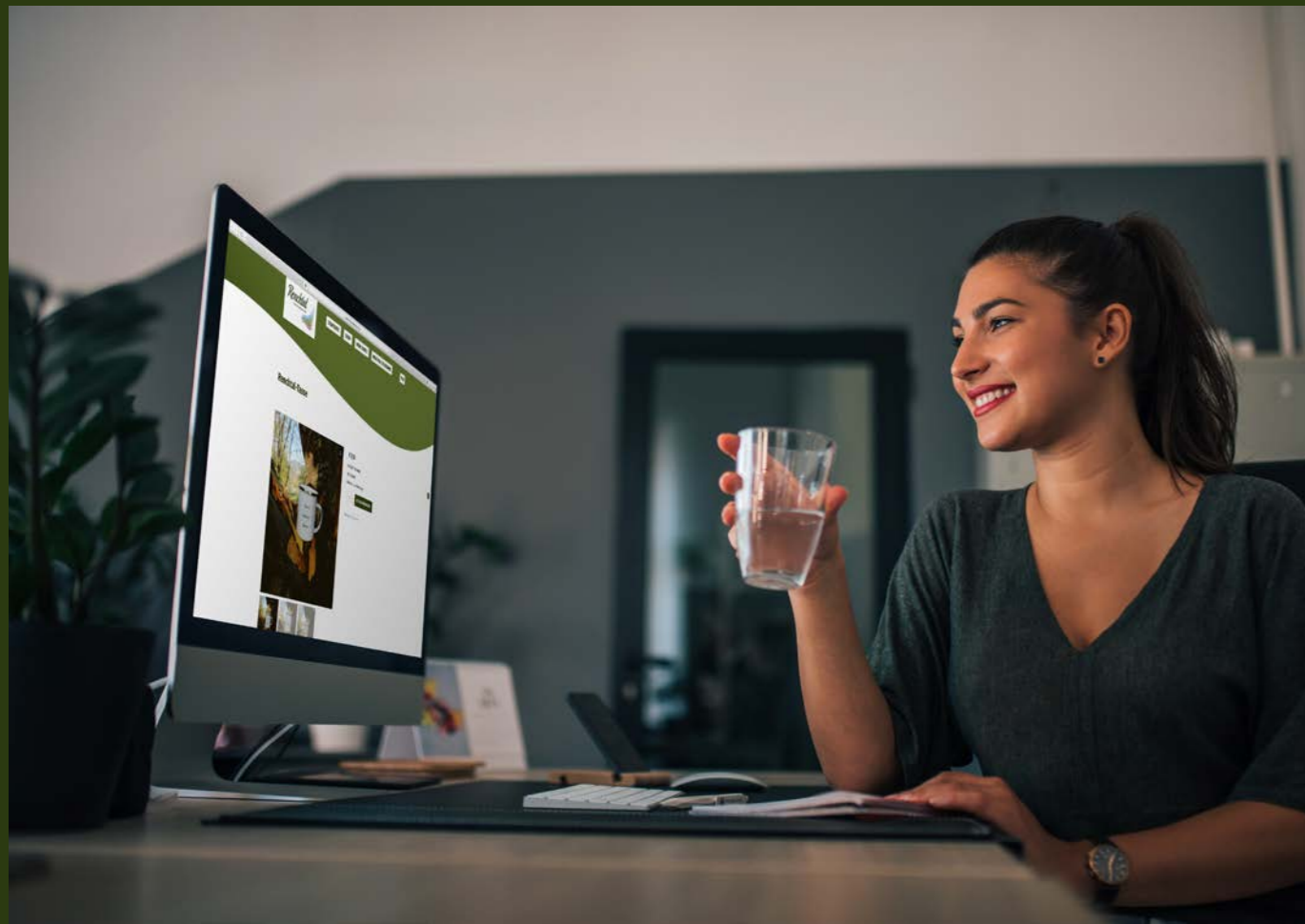
Die Renchtäler Sagenführungen finden unter freiem Himmel in Oberkirch, Lautenbach und Oppenau statt. Aus diesen drei Orten stammt auch der Sagenstoff für das Angebot Renchtäler Sagenführung, für das der Puppenspieler wochenlang gebrütet und getextet hat, sich einen Regisseur an Bord holte, sich Puppen ausgedacht hat und und und. Über 30 Seiten Text musste er für das Programm auswendig lernen. „Ist alles da drin“, sagt er und klopf sich lachend auf den Kopf. Da drin könnte auch in seinem Herz heißen. Für den gebürtigen Oberkircher ist es jedes Mal eine Sache der Leidenschaft, in seiner Heimat aufzutreten. Man kennt ihn, man liebt ihn. Und gut, dass es den Moospfaff gibt! Das ist der Stoff, aus dem die guten Geschichten sind.



DAS DUO WIDER WILLEN LÄDT DIE ZUSCHAUER ZU EINER VERGNÜGLICHEN REISE DURCH DAS SAGENHAFTE RENCHTAL EIN. DER MOOSPFUFF FREUT SICH AUF PUBLIKUM. TERMINE FÜR FÜHRUNGEN GIBT ES UNTER [WWW.RENCHTAL-TOURISMUS.DE](http://WWW.RENCHTAL-TOURISMUS.DE)



# Das Renchtal zum Mitnehmen



Souvenirs gesucht! Wer im Urlaub ist – und es ist schön – nimmt dieses Gefühl mit nach Hause. Im Herzen. Wer seinen Liebsten ein Souvenir schenken will, braucht mehr als Handyfotos. Etwas Typisches soll es sein. Etwas Praktisches wäre sinnvoll. Und besonders muss es auch sein. Sollte dabei dann das Herz aufgehen: Sehr gut! Damit können wir dienen. Wir haben nicht nur die Wanderkarten für unseren Teil vom Schwarzwald, wir haben auch den Rucksack und die Dinge, die fürs Wandern gebraucht werden. Zum Beispiel eine Tasse. Manch einer freut sich auch über einen Schlüsselanhänger. Schön, wenn es von Herzen kommt. **#renchtalliebe**

- 01 Schwarzwald Rucksack**  
Wanderrucksack mit Fassungsvermögen für Vesper, Wein, Picknickdecke ...
- 02 Renchtal-Tasse**  
Die Tasse mit dem Urlaubsfeeling. Das braucht's im Büro!
- 03 Wanderkarte Nationalpark Schwarzwald**  
Wo verlaufen die Wege? Eben! Mit dieser Karte geht keiner verloren und wird alles gefunden.
- 04 Wanderpässe für die Renchtäler Genusstouren: Lautenbacher Vesperwanderung, Oberkircher Weinwanderung, Oppenauer Städtle-Hopser**  
Der Weg ist das Ziel? Stimmt, hier gibt's auf dem Weg Feines und Köstliches zu schnabulieren.
- 05 Schlüsselanhänger #renchtalliebe**  
Praktisch, schön, gut. Für jeden verkauften Schlüsselanhänger wird ein Baum gepflanzt.
- 06 Bollenhut als Anhänger**  
Farbe bekennen! Jetzt weiß jeder, wofür dein Herz schlägt.
- 07 Gutscheine Renchtäler Wirtegemeinschaft**  
Einkehren und glücklich werden. Es gibt viele gute Anlässe fürs Genießen!

Zeigen Sie uns Ihre **#renchtalliebe!**  
Weitere Produkte mit Herz gibt es in unserem Shop unter [www.renchtal-tourismus.shop](http://www.renchtal-tourismus.shop)





  
**FERIENREGION RENCHTAL –**  
**ZWISCHEN BADISCHER WEINSTRASSE UND**  
**NATIONALPARK SCHWARZWALD**



# Oberkirch



FLANIEREN, SPAZIEREN, SHOPPEN,  
WEINE UND EDELBRÄNDE PROBIEREN, IN DIE WÄLDER,  
REBEN ODER AUF DIE SCHAUBURG WANDERN,  
DEN AUSBLICK GENIEßEN, AUFS RAD STEIGEN,  
AUF DEM RENCHDAMM JOGGEN, DIE HOFLÄDEN ENTDECKEN  
ODER BEI EINEM FEST LAND UND LEUTE UND IHRE  
SPEZIALITÄTEN KENNENLERNEN. OBERKIRCH IST DAS  
EINGANGSTOR ZUM RENCHTAL UND EINE ECHTE  
KLEINSTADTPERLE. WIE SCHÖN!

# Der Brennkunst eine Wanderung

WER HIER WANDERT, STAUNT, WAS DER OBERKIRCHER BRENNERSTEIG ALLES ZU BIETEN HAT!

Herrliche Aussichten in jeder Hinsicht. Vom Geigerskopfturm ist der Ausblick einfach himmlisch. Auf dem 14 km langen Brennersteig kommen Liebhaber von schönen Landschaften und regionalen Produkten auf ihre Kosten. Und wer bei der 4,5 Stunden langen Tour mal ein Püschchen braucht: Eine Hängematte hat es auch. Hier stimmt der Spruch „Seele baumeln lassen“ garantiert. Oder uff badisch gsagt: „Hier kannsch chille“.



Auf den Höfen und bei den vielbesungenen Schnapsbrunnen gibt es Kirschwasser, Mirabellen- und Pflaumenbrand, um nur ein paar Klassiker zu nennen. Und auch die Kunst der Liköre wurde perfektioniert. Diese sind nicht ganz so stark, aber enorm reich an Aromen. Dazu eine Landschaft mit großartigen Wiesen, dem puren Schwarzwald, Reben und immer wieder Obstbäumen.

Was alles wächst und blüht, zeigt sich schon zu Beginn im Schnapslehrpfad der Familie Halter. Links und rechts wachsen Kirschen, Zwetschgen und Haferpflaumen, vieles was man kennt und noch mehr was man nicht kennt. Hier wie auch an den folgenden Schnapsbrunnen gilt, dass man

gegen ein kleines Entgelt probieren darf. Auch die nächsten Stationen bieten Besonderes: Das Hofgut Heuberg & Weingut Schweiger mit seinen Weinen und die Brennerei Grüner Baum mit ihrem Whiskey.

Von nichts kommt nichts. Vor fast 300 Jahren erlaubte ein kluger Mann in Straßburg seinen Untertanen im Renchtal das Brennen. Besagter Bischof Armand Rohan ist heute fast vergessen, aber die Brennkunst ist geblieben. Sagen wir wie es ist: Mit fast 800 Hausbrennereien ist Oberkirch die Brennerhauptstadt Europas. Und dabei ist das ganze Renchtal noch gar nicht mitgezählt! Darum hat es so viel Obst. Und somit steht nicht nur die Brennkunst in voller Blüte, sondern im



Frühling auch das ganze Tal. Bald schon ist der Sesterhof erreicht. Hier lohnt sich ein Abstecher ins Café Futtergang mit seinen leckeren Kuchen.

Auf 470 Metern liegt der höchste Punkt der Wanderung. Aber es kommen noch bessere Aussichten! Der Geigerskopfturm des Schwarzwaldvereins Oberkirch bietet von der Plattform (20m) einen tollen Rundumblick. Wie magisch angezogen strömen von allen Seiten die Wandersleut' heran und herauf. Sie gehen auf den Turm, machen Rast oder später ein Picknick bei dem nah gelegenen Busseckhof. Es ist einfach zu schön hier. Über mehrere Plätze mit Sitz-, Liege- oder Probierpotenzial, zum Beispiel dem Köbelesberghof, geht

es zurück zum Wanderparkplatz. Wer bis dahin noch nicht eingekehrt ist, macht es vielleicht jetzt. Für die feine badisch-elsässische Küche oder auch ein Schwarzwälder Vesper ist es nie zu spät.



### Gut zu wissen:

Der als Qualitätsweg ausgezeichnete Oberkircher Brennersteig ist nicht der einzige Wanderweg im Renchtal, der vom Deutschen Wanderverband ausgezeichnet wurde. Auch der Lautenbacher Hexensteig und der Maisacher Turmsteig sind prämiert und mit einem eigenen Wanderzeichen ausgemalzt.

**Mehr Infos zu den Renchtäler Traumtoren und den Wanderpauschalen gibt es hier:**



## Waldhotel Grüner Baum



★★★★S

### Die Natur in vollen Zügen genießen

Ob Einzelzimmer oder Suite, gemütlich, elegant, großzügig und komfortabel – in unseren 43 individuell und mit viel Liebe zum Detail eingerichteten Nichtraucher-Gästezimmern mit insgesamt 83 Betten bieten wir Ihnen alles, was Sie zum Wohlfühlen brauchen. Genießen Sie unsere vielfach ausgezeichnete Küche mit badischen und internationalen Spezialitäten im Ambiente Ihrer Wahl – im lichtdurchfluteten Wintergarten, auf unserer herrlichen Sommerterrasse, in einem idyllischen Winkel zu zweit oder an der festlich gedeckten Tafel in großer Runde.

Exklusive 1.000 qm große Wellnessanlage „zeitlos SPA“ mit Hallenbad, Whirlpool, Natur-Außenschwimmbecken „Livingpool“ (Mai – Oktober), vier verschiedenen Saunen und großzügigem Ruhebereich sowie die 2.500 qm weiträumige Gartenanlage mit Liegewiese und Waldpark. Das „zeitlos SPA“ Wellnesssteam ist täglich für Sie da, um Sie zu verwöhnen. Sie als Gast erwartet ein umfangreiches Wellness-Angebot mit Massagen, Kosmetik und Extras à la carte...

Es bleiben keine Wünsche offen – ein Wellnesshotel der Spitzenklasse.

Sitzplätze im Haus / im Garten: 80 / 70

Restaurant: Täglich geöffnet

**Familie Lechner**  
 Alm 33 · 77704 Oberkirch-Ödsbach  
 Tel. 07802 8090  
 info@waldhotel-gruener-baum.de  
 www.waldhotel-gruener-baum.de

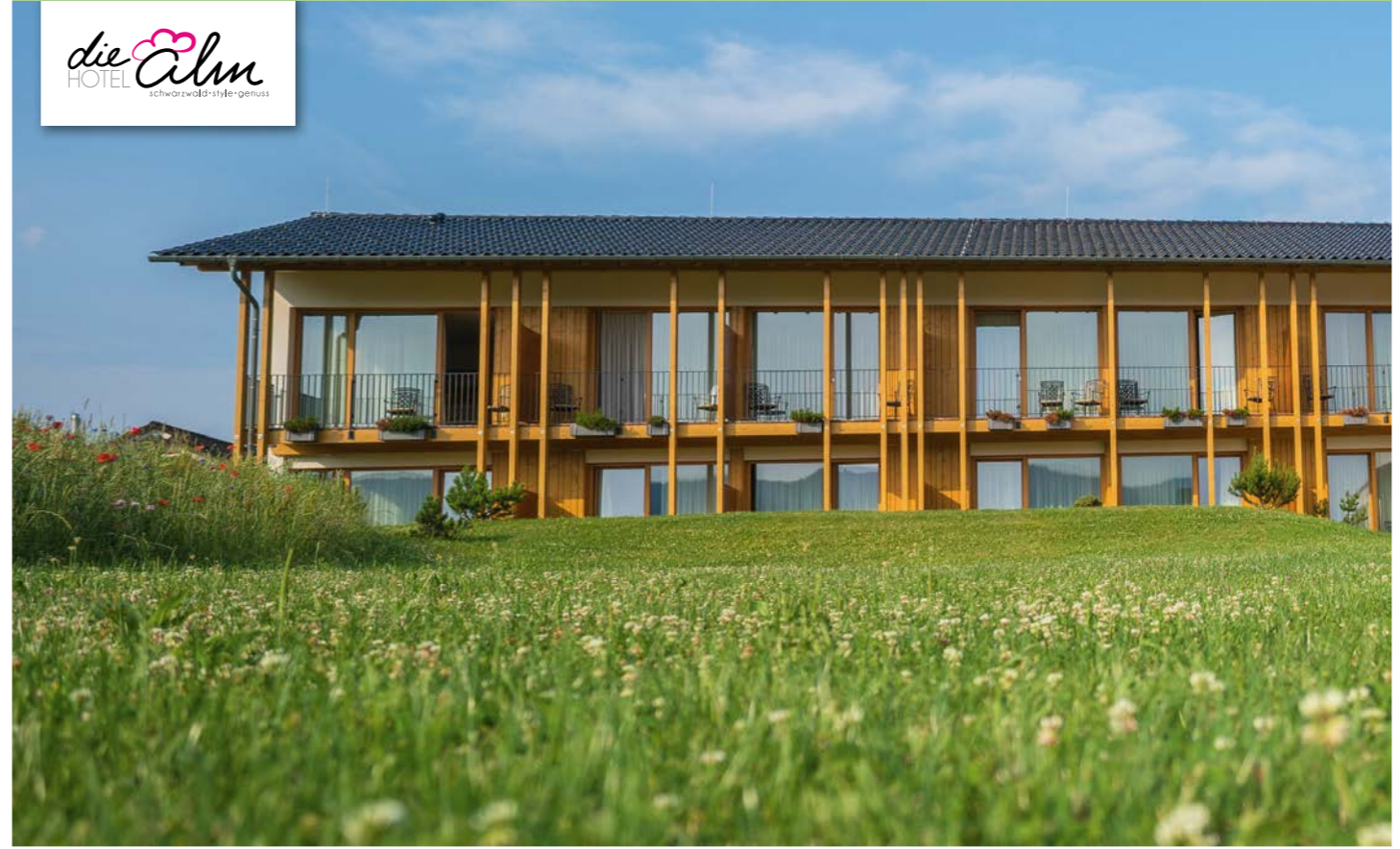


Anzahl / Zimmer / Ausstattung	Pers. / Tag mit Frühstück ab
2 EZ: DU/Bad + WC	122 €
41 DZ: DU/Bad + WC	95 €

Halbpension Aufpreis: 43 € p. Pers. / Tag zzgl. Kurtaxe



## Hotel Die Alm



### „Die Alm“ – Ihr Schwarzwaldstyle-Hotel in Oberkirch

Im neuen Schwarzwald-Hotel „Die Alm“ verschmelzen Tradition und Zeitgeist miteinander. Es ist ein Ort, an dem Schwarzwälder Kultur und Baukultur gewürdigt werden und regional inspirierte Speisen frisch auf den Tisch kommen. Der traditionelle, ursprüngliche Schwarzwald und der moderne, stylische gehen hier eine Symbiose ein. „Die Alm“: einfach das ideale Hotel und Gasthaus für Ihren Urlaub im Schwarzwald!

### Moderne Zimmer mit toller Aussicht

Eine große Fensterfront für wunderschöne weite Ausblicke über Wiesen, Felder und Obstbäume in den Schwarzwald hinein gibt es in jedem unserer Zimmer. Sowie einen Balkon oder eine Terrasse, um in der Sonne der Ortenau zu „baden“. Für Familien bieten wir Familienappartments mit separatem Schlafraum für die Kinder an.

### Unser Restaurant: Zwischen Schwarzwald und Reben

Nehmen Sie Platz in unserer stylischen Gaststube oder genießen Sie den Sommer in unserem von Obstbäumen, Wäldern und Reben umsäumten Biergarten, der auch Schutz vor Wind und Regen bietet.

### Genuss, Erholung und Spaß – auch für Familien

Kinderspielzimmer | Kinderspielplatz  
 Gartenrestaurant | Restaurant „Almstüble“ mit Naturpark-Küche | Naturpark-Frühstücksbuffet  
 Wander- und Mountainbikewege starten vor der Haustür, wie z. B. der Qualitätswanderweg „Oberkircher Brennersteig“

Sitzplätze im Haus / im Garten: 120 / 70

Restaurant: Ruhetag am Dienstag Mittag

**Mirko Slager**  
 Alm 32 · 77704 Oberkirch-Ödsbach  
 Tel. 07802 1319  
 info@hotel-die-alm.de  
 www.hotel-die-alm.de



Anzahl / Zimmer / Ausstattung	Pers. / Tag mit Frühstück ab
1 EZ: DU/Bad + WC	89 €
12 DZ: DU/Bad + WC	63 €

Weitere Zimmerkategorie: 4 Familienzimmer mit separatem Schlafraum (2 – 8 Pers.)  
 Halbpension Aufpreis: 30 € p. Pers. / Tag zzgl. Kurtaxe



## Pflugwirts | Gasthaus mit Hotel



### PFLUGWIRTS – das sind wir, die Familie Hund und unsere lieben Mitarbeiter.

Wir freuen uns immer wieder aufs Neue, nette Menschen zu begrüßen, denn die Begegnungen mit unseren Gästen bewegen und erfüllen uns. Gastgeber zu sein ist für uns eine Herzensangelegenheit.

Herzlich Willkommen bei PFLUGWIRTS.

### Das Hotel

Nach langen Jahren der reinen Gastronomie erfüllten wir uns 2014 unseren Traum vom kleinen Landhotel. Unsere Zimmer sind ganz natürlich gestaltet. Die Region spiegelt sich sowohl in den verwendeten Materialien als auch in den liebevollen Details wieder. Schön, zeitlos und heimelig – so lässt sich unser Stil beschreiben. Familien sind bei uns herzlich willkommen. In unseren neuen Familienzimmern finden bis zu 6 Personen, teilweise mit separatem Kinderzimmer, Platz. Seit 2022 glänzt das Pflugwirts mit neuen Parkflächen, E-Ladepunkten und einem Fahrradraum.

### Das Gasthaus

Kulinarisch verwöhnt werden Sie entweder in Pflugwirts Stube oder in unserem Sommergarten. Pflugwirts Küche, die wir „Badische Wohlfühlküche“ nennen, pflegt den Spagat zwischen bodenständigen Traditionsgerichten und saisonalen, aber auch internationalen Highlights. Gerne auch vegetarisch und vegan.

### Die Umgebung

In und rund um Haslach und dem Renchtal gibt es eine Vielzahl von schönen Orten und Aktivitäten zu erleben, die Ihren Aufenthalt bei Pflugwirts noch schöner machen können. Starten Sie direkt vom Hotel aus z. B. auf der Weinschleife zum Ortenauer Weinpfad. Unser Leitspruch heißt: „Die Zeit genießen“ und genau das sollen Sie bei uns. Gastlich, ländlich, echt.

Sitzplätze im Haus / im Garten: 135 / 80

Restaurant: Ruhetag am Mittwoch

**WEIN SUDEN**  
HOTEL



### Familie Hund

Haslacher Straße 48 · 77704 Oberkirch-Haslach

Tel. 07802 3345

mail@pflugwirts.de

www.pflugwirts.de

www.facebook.com/Pflugwirts

www.instagram.com/pflugwirts\_hotel



Anzahl / Zimmer / Ausstattung	Pers. / Tag mit Frühstück ab
1 EZ: DU/Bad + WC	80 €
12 DZ: DU/Bad + WC	60 €

Weitere Zimmerkategorie: 4 Familienzimmer (2–6 Pers.), teilweise mit separatem Schlafraum zzgl. Kurtaxe

## Hotel-Gasthof Rose



Unser Haus liegt am Fuße des Schwarzwaldes im Obst- und Weingarten der Ortenau nahe am Wald. In unseren gemütlichen, rustikal-gast- und Aufenthaltsräumen vergessen Sie rasch die Hektik des Alltags, den Stress und finden so ideale Voraussetzungen, sich zu erholen. Wir sind mit drei Nebenzimmern für Tagungen, Gesellschafts- und Familienfeiern gerüstet.

Auf unserer Speisekarte finden Sie vom einfachen herzhaften Vesper bis zum exklusiven Menü alles, was den Gaumen verwöhnen kann. Natürlich gibt es auch saisonbedingte Schlemmereien, wie Spargel- und Wildgerichte mit erlesenen Weinen aus heimischen Anbaugebieten.

Sie wohnen ruhig, behaglich in komfortabel eingerichteten Gästezimmern mit Aussicht auf Wiesen, Wald, Obstgärten und Weinberge. Alle Zimmer mit Du/WC, Telefon und TV sowie größtenteils mit Balkon.

Viele gut ausgebaute Rad- und Wanderwege wie z. B. der Ortenauer Weinpfad führen durch unsere traumhaft schöne Landschaft – im Frühling ab der Baumbüte bis in den Herbst, wenn das bunte Herbstlaub fällt. Aber auch unsere ruhige, zentrale Lage wird sehr geschätzt, denn unser Haus ist ein idealer Ausgangspunkt für Ausflüge z. B. in die nahen Schwarzwaldberge, ins Elsass oder ins nahegelegene Straßburg, nach Freiburg, Baden-Baden oder in den Europapark Rust.

Wir haben auch einen großen Garten mit Liegewiese, eine Terrasse und zwei schallisolierte Kegelbahnen!

Wir freuen uns auf Sie, Ihre Familie Doll

Sitzplätze im Haus / im Garten: 160 / 40

Restaurant: Ruhetag am Dienstag



### Familie Doll

Herztal 88 · 77704 Oberkirch-Nußbach

Tel. 07805 95550

info@die-rose-im-herztal.de

www.rose-herztal.de



Anzahl / Zimmer / Ausstattung	Pers. / Tag mit Frühstück ab
3 EZ: DU/Bad + WC	74 €
12 DZ Standard: DU/Bad + WC, Balkon	55 €
8 DZ Komfort: DU/Bad + WC, Balkon	67 €
3 DZ Superior: DU/Bad + WC, Terrasse	72 €

Weitere Zimmerkategorie: 1 Familienzimmer, Dreibettzimmer zzgl. Kurtaxe

## Landhotel Salmen



★★★★S

Im malerischen Ringelbacher Tal, nur 2 km von Oberkirch entfernt, liegt unser familiär geführtes Landhotel. Für einen Wochenend-Trip zum Fuße des Schwarzwaldes oder den lang ersehnten Jahresurlaub, im Salmen sind Sie immer richtig – gerne! 60 Betten in komfortablen Landhauszimmern mit Dusche oder Bad, WC, Balkon und TV gestalten Ihren Aufenthalt sehr angenehm. Ein Lift bringt Sie bequem nach oben.

### Restaurant „Pinot“ ...

Genießen Sie unsere regionale, saisonale Küche im modernen Ambiente des Restaurants „Pinot“. Ob im Wintergarten, der Tafelstube oder an der Bar – ein Genuss für alle Sinne! Sie planen eine Feier? Kontaktieren Sie uns gerne, wir stehen Ihnen mit Rat und Tat zur Seite.

### Highlights ...

Wanderwege ab Haus | Sauna gegen Gebühr | Hallenbad  
Ideal für Gruppen und Vereine | Ladestation für E-Fahrzeuge

Sitzplätze im Haus / im Garten: 120 / 25  
Restaurant: Ruhetage siehe Homepage

Familie Meier · Weinstraße 10 · 77704 Oberkirch-Ringelbach  
Tel. 07802 4429  
info@hotelsalmen.de · www.hotelsalmen.de



Anzahl / Zimmer / Ausstattung	Pers. / Tag mit Frühstück ab
5 EZ: DU/Bad + WC	90 €
18 DZ: DU/Bad + WC	60 €

Weitere Zimmerkategorie: 6 Familienzimmer (2–4 Pers.),  
Halbpension Aufpreis: ab 29 € p. Pers. / Tag zzgl. Kurtaxe



## Hotel-Restaurant Renchtalblick



★★★★

### Familiengeführtes Hotel und Restaurant

Voller Herzlichkeit und Charme möchten wir Ihren Aufenthalt bei uns zur schönsten Zeit des Jahres werden lassen. Für Hotelgäste, gleich ob Geschäftsreisende, Durchreisende, Kurzurlauber, Kegelsklubs, Wanderer, Biker, Familien und Erholungssuchende bieten wir attraktive Angebote. Freuen Sie sich auf gemütliche Räumlichkeiten mit toller Aussicht auf das Renchtal und ein reichhaltiges Frühstücksbuffet. Wir verwöhnen Sie mit einer badisch-elsässischen Küche und legen Wert auf frische saisonale Produkte aus der Region. Die große Gartenterrasse und der Biergarten laden nach einer Wanderung auf den vielfältigen Wander- und Bikewegen (direkt ab dem Hotel) zum Schlemmen ein. Kostenlose Parkplätze finden Sie vor dem Haus.

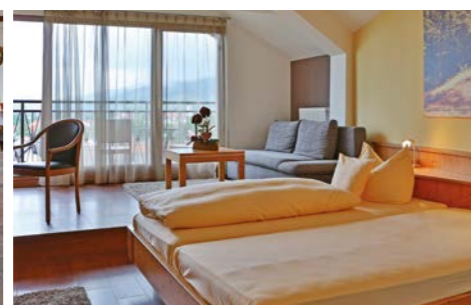
Sitzplätze im Haus / im Garten: 120 / 50  
Restaurant: Täglich geöffnet

Andreas Balter  
Bellensteinstraße 9 · 77704 Oberkirch  
Tel. 07802 92520  
info@renchtalblick.de  
www.renchtalblick.de  
www.facebook.com/HotelRestaurantRenchtalblick



Anzahl / Zimmer / Ausstattung	Pers. / Tag mit Frühstück ab
5 EZ: DU/Bad + WC	63 €
30 DZ: DU/Bad + WC	47 €
3 Superior DZ: DU/Bad + WC	61 €

Weitere Zimmerkategorien: 2 Familienzimmer,  
Zimmer mit 3 / 4 / 5 Betten möglich.  
Halbpension Aufpreis: 25 € p. Pers. / Tag zzgl. Kurtaxe



## Hotel-Restaurant Bahnhof Oberkirch



Der denkmalgeschützte Bahnhof Oberkirch aus dem Jahre 1875 wurde ab 2017 aufwendig grundsanziert und 2019 seiner neuen Bestimmung als Hotel und Restaurant zugeführt. Dabei wurde modernste Technik so in die existierenden architektonischen Gegebenheiten integriert, dass für unsere Gäste eine äußerst stimmige Atmosphäre entstanden ist, die einzigartig ist. Lassen Sie sich überraschen!

Annehmlichkeiten wie Lift, Klimaanlage, aktive Lüftung mit ständiger Frischluftzufuhr, Satellitenfernsehen oder WLAN in allen Bereichen des Gebäudes fügen sich harmonisch zum historischen Gebäude und machen jeden Aufenthalt – sei es im Hotel oder im Restaurant – zu einem Vergnügen.

Regionale, saisonale und frische Produkte in der Küche sind eine Selbstverständlichkeit und weitmöglichst werden diese im Haus und nach regionaler Tradition zubereitet.

Unser Haus liegt verkehrstechnisch ideal und ist gleichzeitig für Fußgänger das Tor zur Altstadt von Oberkirch.

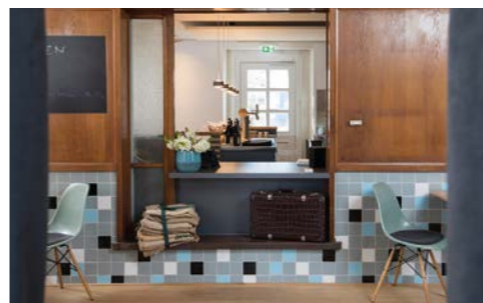
Sitzplätze im Haus / im Garten: 50 / 50  
Restaurant: Täglich geöffnet

Gastro Bahnhof Oberkirch GmbH  
Eisenbahnstraße 4 · 77704 Oberkirch  
Tel. 07802 931480  
info@bahnhof-oberkirch.com · www.bahnhof-oberkirch.com



Anzahl / Zimmer / Ausstattung	Pers. / Tag mit Frühstück ab
2 EZ: DU/Bad + WC	79 €
7 DZ: DU/Bad + WC	62 €

Suite, Familienzimmer (für 3 Pers. mit 2 Bädern) zzgl. Kurtaxe



## Wirtshaus und Landhotel Gaisbacher Hof



Herzlich Willkommen im Gaisbacher Hof in Oberkirch. Umringt von Obstwiesen & Reben, nahe des Waldrandes aber dennoch nur 8 Fußminuten vom Oberkircher Stadtkern entfernt gelegen, erreichen uns Urlauber, Wanderer, Radfahrer mit Hunger, Durst und Wohlfühl-Laune. Alle Schmankefreunde, Atmosphäreschwelger und Zeit-für-Genuss-Menschen verwöhnen wir in familiärer Umgebung mit herz- und handgemachter Küche – regional & saisonal – BADISCH, aber auch leicht über den Tellerrand hinaus mit Blick auf Bayern, Österreich und das Elsass, so wie mit Omas Kuchen, einer badischen Weinauswahl, heimischem Fassbier und regionalen Schnäpsle. Wer mag, bleibt über Nacht.

- ♥ Uriges Leimenstübli, die Wirtstube, ein großzügiger Festsaal, Salettl (überdachter Außenbereich)
- ♥ Eine idyllisch-schattige Gartenwirtschaft im Stil eines Bauerngartens mit vielen Kräutern & Blumen, dazu ein Spielplatz
- ♥ Landhotel am Fuße des Schwarzwaldes unterhalb der Burg
- ♥ Wenn offen ist – durchgehend (!) Küche
- ♥ Speisen to go, Lieferung und Catering auf Anfrage
- ♥ Hotel ganzjährig geöffnet

Sitzplätze im Haus / im Garten: 160 / 120  
Restaurant: Flexibel geöffnet #herzkalenderöffnungszeiten

Familie Meier · Gaisbach 1 · 77704 Oberkirch  
Tel. 07802 92780  
reservierung@gaisbacherhof.de · www.gaisbacherhof.de



Anzahl / Zimmer / Ausstattung	Pers. / Tag mit Frühstück ab
3 EZ: DU/Bad + WC	65 und 75 €
7 DZ: DU/Bad + WC	59 €
4 DZ Komfort: DU/Bad + WC	65 €
4 DZ Komfort: DU/Bad + WC, Balkon	72 €

Für Kids Sonderpreise im Elternzimmer, Halbpension möglich zzgl. Kurtaxe



## Waldpension Hengsthof



- Idyllische, ruhige Lage
- Hallenbad, beheizt, im Haus (im Übernachtungspreis enthalten)
- Schwarzwälder Hausbrennerei & Imkerei
- 3 Tagungsräume (20 – 70 Personen)
- Kochmöglichkeit + Grillplatz
- Fernsehzimmer und Freizeitraum
- Freilandkegelbahn
- Sonnenterrasse
- Ideal auch für Gruppen
- Teilweise behindertengerecht
- Kostenloser Tret-Gokart Spaß für unsere Gäste
- Kostenloser Spielraum mit Tischtennis, Tischfußball und Air-Hockey
- Hallenbad mit Schwimmbadlifter für behinderte Menschen
- Event zur Adventszeit: Christbäume selbst aussuchen & fällen

Sitzplätze im Haus / im Garten: 50 / 50

Familie Josef Huber  
Hengstbachstr. 14  
77704 Oberkirch-Ödsbach  
Telefon 07804 809  
hengsthof@t-online.de  
www.hengsthof.de



### Doppelzimmer

Anzahl / Zimmer / Ausstattung	Pers. / Tag mit Frühstück ab
19 DZ: DU/Bad + WC	46 €

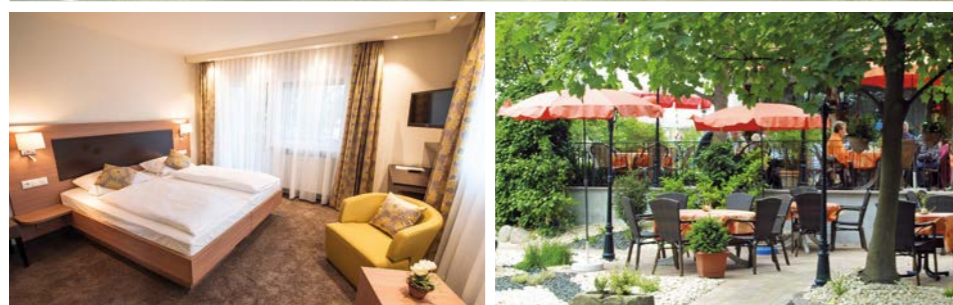
Halbpension Aufpreis: 10,80 € p. Pers. / Tag

### Ferienhaus

qm / Sterne	Pers.-Anzahl	2 Pers. / Tag ab	+ Pers.
60	2-5	72 €	36 €

zzgl. Kurtaxe

## Gasthof Pfauen



Unser Haus bietet Ihnen 10 behagliche Gästezimmer, ausgestattet mit Dusche/WC, TV, Fön, teilweise mit Balkon.

Die Küche ist saisonorientiert – sie bietet neben regionalen badischen Gerichten feine Menüs und je nach Jahreszeit Spargel, Wild, Fisch- und Pilzspezialitäten.

Im Sommer lädt unsere sonnige Gartenterrasse zum Verweilen ein.

Sollten Sie noch weitere Fragen und Wünsche haben – greifen Sie zum Telefon – wir sind gerne persönlich für Sie da.

Ihre Familie Jost.

Sitzplätze im Haus / im Garten: 140 / 60  
Restaurant: Ruhetage am Dienstag und Mittwoch

Familie Jost · Josef-Geldreich-Straße 18 · 77704 Oberkirch  
Tel. 07802 93940  
petra.jost@gasthof-pfauen.de · www.gasthof-pfauen.de



Anzahl / Zimmer / Ausstattung	Pers. / Tag mit Frühstück ab
DZ als EZ	70 €
10 DZ: DU/Bad + WC	45 €

Weitere Zimmerkategorie: 1 Familienzimmer  
zzgl. Kurtaxe

## Landhotel Rebstock



### Wir haben Ihnen viel zu bieten

... großzügige, komfortable Zimmer mit Balkon und per Lift zu erreichen. Mit Bad, Telefon, TV, WLAN und herrlichem Ausblick auf den Schwarzwald. Die Familienzimmer haben 2 Schlafzimmer mit einem gemeinsamen Bad und sind besonders für einen Aufenthalt mit Kindern zu empfehlen. Auf dem hauseigenen Spielplatz, auf der Wiese und bei den Ziegen können sich die kleinen Gäste austoben. Leckeres, vielseitiges Frühstücksbuffet für einen guten Start in den neuen Tag.

**Bitte beachten Sie jedoch, dass wir keinen Restaurantbetrieb anbieten.** Für weitere Fragen und Wünsche sind wir gerne für Sie da.

Aufstiegsmöglichkeiten ...

... herrlich gelegene Wanderwege führen Sie direkt vom Rebstock in die Weinberge.

... auch bequeme Spaziergänge oder interessante Fahrradtouren vom Haus ab sind möglich.

... der richtige Ort auch für Ihre Feier.

Sitzplätze im Haus / im Garten: 130 / 60

Familie Noack · Meisenbühl 19 · 77704 Oberkirch-Bottenau  
Tel. 07802 3047  
info@landhotel-rebstock.de · www.landhotel-rebstock.de



Anzahl / Zimmer / Ausstattung	Pers. / Tag mit Frühstück ab
2 EZ: DU/Bad + WC	60 €
9 DZ: DU/Bad + WC	46 €

Weitere Zimmerkategorie: 4 Familienzimmer  
zzgl. Kurtaxe

## Landgasthof Zur Schwarzwaldtanne und Ferienhaus Gisela



Im Ortsteil Tiergarten / Niederlehen an der Badischen Weinstraße gelegen, finden Sie umgeben von Obstanlagen und Weinbergen, unser familiär geführtes Haus. Kehren Sie ein in unsere gemütliche Gaststube und genießen vielfältige Angebote aus Küche und Keller. Fangfrische Schwarzwaldforellen und unsere regionale badische frische Küche laden zum Schlemmen ein. Unsere Sonnenterrasse ist im Sommer ein beliebter Treffpunkt für zufriedene Gäste. Nutzen Sie auch die gemütlichen Gästezimmer und ebenso die komfortablen Ferienwohnungen im angrenzenden Nebengebäude.

Sitzplätze im Haus / im Garten: 90 / 35  
Restaurant: Ruhetage am Donnerstag und Freitag

Familie Neff · Niederlehen 2 · 77704 Oberkirch-Tiergarten  
Tel. 07802 981843  
info@schwarzwaldtanne-oberkirch.de  
www.schwarzwaldtanne-oberkirch.de



### Landgasthof

Anzahl / Zimmer / Ausstattung	Pers. / Tag mit Frühstück ab
1 EZ: DU/Bad + WC	55 €
3 DZ: DU/Bad + WC	45 €

### Ferienhaus

qm / Sterne	Pers.-Anzahl	2 Pers. / Tag ab	+ Pers.
100	4	65 €	10 €
70	4	55 €	10 €
58	2	50 €	
65	4	53 €	10 €

Preise für Ferienwohnungen gelten ab 6 Übernachtungen  
zzgl. Kurtaxe

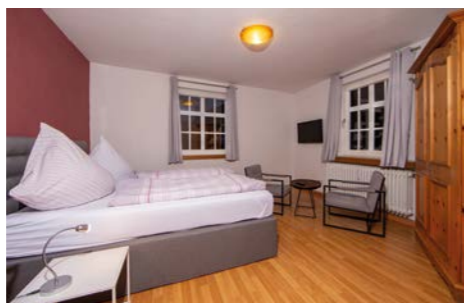


### Gasthof Zur Sonne



Der Gasthof zur Sonne ist der älteste Gasthof in Oberkirch und befindet sich im Herzen der Altstadt entlang der Fußgängerzone. Er ist entstanden im 16. Jahrhundert und hat seitdem vielen Reisenden Unterkunft und Rast geboten. Im gemütlichen Restaurant beschreiben die Wandgemälde die malerischen Landschaften der Ortenau. Das Restaurant bietet 90 Personen Platz. Unser rustikal eingerichteter Stadl ist auch für Gruppen bis 40 Personen geeignet. Im Sommer ist der Biergarten mit 80 Sitzplätzen geöffnet. Aus blanken Kupferhähnen fließen Biere heimischer Braukunst frisch vom Fass. Unsere Spezialitäten der badischen Küche und aus dem Elsass fertigen wir aus den frischen Produkten des Renchtals. Preisgekrönte Weine unserer sonnenverwöhnten Reben werden Ihre Gaumen zum Schmunzeln bringen. In den einfachen und geschmackvoll eingerichteten Einzel- und Doppelzimmer werden Sie sich wohl fühlen. Parkplätze, auch abschließbar für Motorräder und Fahrräder, stellen wir Ihnen gerne am Haus bereit.

**Sitzplätze im Haus / im Garten:** 90 + 40 / 80  
**Restaurant:** Täglich geöffnet



Jürgen Ockenga  
 Hauptstraße 34 · 77704 Oberkirch  
 Tel. 07802 3040  
 sonneoberkirch@web.de  
 www.sonne-oberkirch.de



Anzahl / Zimmer / Ausstattung	Pers. / Tag mit Frühstück ab
4 EZ: DU/Bad + WC	63,00 €
8 DZ: DU/Bad + WC	50,50 €

zzgl. Kurtaxe

– Anzeige –

### MEDIATHEK OBERKIRCH – 40.000 MEDIEN AUF 3 EBENEN

- Sachliteratur
- Romane und Erzählungen
- Fremdsprachige Literatur
- Kinder- und Jugendmedien
- Zeitschriften, Zeitungen
- Literatur-CDs, Filme zum Streamen
- Sach- und Spielfilme
- Konsolen- und Brettspiele
- WLAN
- Toniebox und Tonie-Figuren
- Tigerbook App – Lesespaß für Kinder
- E-Book-Reader
- Onleihe Regio: E-Books, E-Paper, E-Audio etc.
- Geburtstagskisten
- Mediathek der Dinge: Geräte wie Nintendos DS, Roboter

**Öffnungszeiten:**  
 Di., Mi., Fr. 13:00 – 18:00 Uhr  
 Do. 10:00 – 19:00 Uhr  
 Sa. 10:00 – 13:00 Uhr

Mediathek Oberkirch  
 Hauptstraße 12 · 77704 Oberkirch  
 Tel. 07802 82175  
 mediathek@oberkirch.de · www.mediathek-oberkirch.de



### MEDIATHEK

### Gasthof Hesselbacher Hof



Wir, die Wirtsfamilie Vogt, laden Sie herzlich ein, unsere Gäste zu sein im idyllischen Hesselbach. Entspannen Sie sich bei uns, während wir uns um Ihr Wohl kümmern. Mit gutbürgerlicher Küche, saisonalen Spezialitäten oder deftigem Schwarzwälder Vesper. Es lohnt sich also immer, bei uns einzukehren. Unser Haus ist ideal als Ausgangspunkt für Ausflüge. Und natürlich auch als Raststätte für Wanderer und Radler. Der Kandelweg und auch der Qualitätswanderweg „Brennersteig“ führen in weniger als 50 Meter Entfernung am „Hesselbacher Hof“ vorbei.

**Sitzplätze im Haus / im Garten:** 80 / 70  
**Restaurant:** Ruhetage am Montag und Dienstag

Familie Christa Vogt  
 Albersbacher Straße 14 · 77704 Oberkirch-Hesselbach  
 Tel. 07802 1531  
 www.hesselbacher-hof.de



Anzahl / Zimmer / Ausstattung	Pers. / Tag mit Frühstück ab
3 DZ: DU/Bad + WC	40 €

EZ-Zuschlag: 10 € zzgl. Kurtaxe

### Seminar- und Bewegungshaus Schönstatt-Zentrum „Marienfried“



Unser Haus lädt zum Entspannen, Tagen, Feste feiern und zur Begegnung ein. Genießen Sie unsere Panoramasicht auf die Weinberge, die vom Aussichtspunkt der Mariensäule bis nach Straßburg und zu den Vogesen reicht. Sie wohnen in ruhiger Lage in Einzel- Doppel- oder Familienzimmern und können am nächsten Morgen unser umfangreiches Frühstücksbuffet mit regionalen Produkten genießen. Unser Lädle – Geschenke fürs Herz – sowie unser Spielplatz mit Kleinkletterparcours, und unser Fußballfeld stehen für unsere Gäste bereit. Herzstück ist unsere Kapelle mit dem Kapellenplatz, hier tut das Verweilen rundum gut.

**Sitzplätze im Haus / im Garten:** 140 / 40  
**Restaurant:** Täglich geöffnet  
**Öffnungszeiten Lädle:** Montag – Freitag 8:00 – 17:00 Uhr

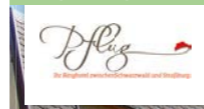
Schönstattwerk in der Erzdiözese Freiburg e. V.  
 Bellensteinstraße 25 · 77704 Oberkirch · Tel. 07802 92850  
 marienfried@schoenstatt-oberkirch.de · www.schoenstatt-oberkirch.de



Anzahl / Zimmer / Ausstattung	Pers. / Tag mit Frühstück ab
13 EZ: DU/WC	71,50 €
17 DZ: DU/WC	56 €

zzgl. Kurtaxe

### Ringhotel garni Pflug



Das Ringhotel garni Pflug im Zentrum von Oberkirch ist der ideale Ausgangspunkt für einen Urlaub im Schwarzwald mit Ausflügen nach Straßburg, ins Elsass oder den Europapark Rust.

Das gemütliche Schwarzwald-Hotel mit seinen 32 Zimmern steht für individuellen Service, Herzlichkeit und Gastfreundschaft.

Bewirtung für Gruppen auf Anfrage möglich.

**Sitzplätze im Haus / im Garten:** 45 / 35

Döhler Hotelbetriebs e. K.  
 Inh. Stefan Döhler · Hauptstraße 93 · 77704 Oberkirch  
 Tel. 07802 9290  
 info@pflug-oberkirch.de · www.pflug-oberkirch.de



Anzahl / Zimmer / Ausstattung	Pers. / Tag mit Frühstück ab
5 EZ: DU/Bad + WC	47,50 €
27 DZ: DU/Bad + WC	60 €

zzgl. Kurtaxe

## Die Burg Oberkirch



An diesem historischen, magischen Ort gab es schon im Mittelalter eine Schänke, in der die Ritter es sich gut gehen ließen. Genieße die gute badische Küche, Cocktails, Events und erlebe einen herrlichen Ausblick über das Renchtal.

Mehr zu unseren Events findest Du auf [www.burg-oberkirch.de](http://www.burg-oberkirch.de)

**Sitzplätze im Haus / im Garten: 180 / 55**  
**Ruhetag am Montag;**  
**Ruhetage in den Wintermonaten am Montag, Dienstag und Mittwoch**

Eventgastronomie by Noarg · Burgstraße 29 · 77704 Oberkirch  
 Tel. 07802 2253  
[hallo@burg-oberkirch.de](mailto:hallo@burg-oberkirch.de) · [www.burg-oberkirch.de](http://www.burg-oberkirch.de)

## Fässle im Gasthof Salmen



Seit bald 200 Jahren steht im Herzen Oberkirchs das Gasthaus Fässle. Vom Fleisch bis zum Gemüse, unsere Produkte und Zutaten kommen aus dem Renchtal sowie den umliegenden Gebieten. Das ist nicht nur lecker, sondern auch nachhaltig! Warum denn in die Ferne schweifen, wenn das Gute so nah liegt? Durch unsere schlichte und doch schmackhafte Art der Zubereitung versuchen wir stets das Ursprüngliche zu bewahren, ganz ohne unnötigen Schnick-Schnack. Vielfältige Suppen, knackige Salate, fein abgeschmeckte Saucen und liebevoll durchdachte Desserts. Unsere familiär geführte Gaststätte heißt Sie herzlich willkommen.

**Sitzplätze im Haus / im Garten: 60 / 50**  
**Ruhetage am Montag und Dienstag**

Yannik Graf · Am Marktplatz 7 · 77704 Oberkirch  
 Tel. 07802 4450  
[mail@faessle-oberkirch.de](mailto:mail@faessle-oberkirch.de) · [www.faessle-oberkirch.de](http://www.faessle-oberkirch.de)

## Landgasthof Hummelswälder Hof



Inmitten von Wald, Wiesen und Reben liegt der Landgasthof „Hummelswälder Hof“ mit einem phantastischen Panoramablick bis in die Vogesen. Ein gemütlicher Gastraum mit einem Kachelofen lädt zum geselligen Verweilen ein. Genießen Sie eine gutbürgerliche Küche und dazu am besten ein frisch gezapftes Bier oder ein badisches Viertel aus eigenem Anbau. Bei geeignetem Wetter lädt auch ein überdachter Biergarten dazu ein, die wunderschöne Aussicht zu genießen. Es freut sich auf Sie Familie Brandstetter.

**Sitzplätze im Haus / im Garten: 60 / 80**  
**Täglich geöffnet**

Martin Brandstetter · Weintalstraße 37 · 77704 Oberkirch-Bottenau  
 Tel. 07802 91894  
[info@hummelswaelder-hof.de](mailto:info@hummelswaelder-hof.de) · [www.hummelswaelder-hof.de](http://www.hummelswaelder-hof.de)

## Gasthaus Krone



Im Ortsteil Ödsbach (8 Autominuten von Oberkirch entfernt) liegt in ruhiger Lage unser ländliches Gasthaus. Kehren Sie bei uns ein und genießen Sie unsere gutbürgerliche und badische Küche mit saisonalen Gerichten. Nach einer Wanderung durchs schöne Renchtal können Sie sich abschließend auf ein frisch gezapftes Bier, einen unserer heimischen Weine und ein deftiges Vesper auf unserer Terrasse freuen.

Unsere gemütliche familiär geführte Gaststätte ist der richtige Rahmen für Ihre Familienfeste. Kinder sind bei uns selbstverständlich herzlich willkommen.

**Barrierefreier Eingang und Terrasse**

**Sitzplätze im Haus / im Garten: 100 / 30**  
**Ruhetag am Montag**

Hubert Wiegele · Wäldenstraße 3 · 77704 Oberkirch-Ödsbach  
 Tel. 07802 3169  
[info@krone-oedsbach.de](mailto:info@krone-oedsbach.de) · [www.krone-oedsbach.de](http://www.krone-oedsbach.de)

## Restaurant Springbrunnen



Willkommen im Restaurant Springbrunnen. Wir möchten Sie herzlich einladen, die badische und mediterrane Küche in unserem stilvollen Restaurant in entspannter Atmosphäre zu genießen. Wir bereiten Ihnen mit viel Liebe aus frischen, regionalen Zutaten feine Menüs zu, um Sie immer wieder aufs Neue für einen Besuch zu begeistern.

Direkt von unserem Weinberggarten haben Sie einen wunderschönen Blick auf die Reben – perfekt für einen lauen Sommerabend. Gerne mit einer Flasche Wein aus unserem großen Sortiment von regionalen und ausländischen Weinen.

Darauf können Sie sich bei uns freuen: Täglich wechselnde Gerichte, denn Regionalität, Qualität und Frische stehen bei uns auf der Tagesordnung!

**Besonders stolz sind wir auf die Auszeichnung von der Sendung „Mein Lokal, Dein Lokal – Der Profi kommt“. Wir haben den 1. Platz belegt und damit den goldenen Teller gewonnen!**



**Sitzplätze im Haus / im Garten: 60 / 70**  
**Ruhetage am Dienstag und Mittwoch**

Familie Sklenar · Springstraße 11 · 77704 Oberkirch-Tiergarten  
 Tel. 07802 7058383  
[info@restaurant-springbrunnen.de](mailto:info@restaurant-springbrunnen.de) · [www.restaurant-springbrunnen.de](http://www.restaurant-springbrunnen.de)

– Anzeige –

## KAUFHAUS PETERS – WO ICH GERNE EINKAUFE

Wir sind ein familiengeführtes Unternehmen mit Wohlfühlatmosphäre und persönlicher Note im Herzen von Oberkirch. Die Zufriedenheit unserer Kunden\*innen ist das oberste Ziel unserer fachkundigen und serviceorientierten Mitarbeiter\*innen. Wir sind Nahversorger des täglichen Bedarfs und auch Ideengeber für die ganze Familie; von Groß bis Klein. Wir bieten, jeweils für Damen, Herren und Kinder: Bekleidung, Tag- und Nachtwäsche, Bademode und Strümpfe. Weiter im Sortiment führen wir: Haushaltswaren, Geschenkartikel, Uhren / Schmuck, Schreibwaren, Bücher, Spielwaren und Heimtextilien (Bahnhofstraße).



**Öffnungszeiten:**  
 Mo. – Fr. 9:00 – 18:30 Uhr  
 Sa. 9:00 – 16:00 Uhr

Kaufhaus Peters GmbH & Co. KG  
 Hauptstr. 89 · 77704 Oberkirch  
 Tel. 07802 93840  
[oberkirch@kaufhaus-peters.de](mailto:oberkirch@kaufhaus-peters.de) · [www.kaufhaus-peters.de](http://www.kaufhaus-peters.de)



Seit über 55 Jahren bietet das Kaufhaus eine große Auswahl an Serviceleistungen und Produkten für den täglichen Bedarf und die ganze Familie.

ACHERN · BÜHL · OBERKIRCH · FREUDENSTADT  
**peters**  
 ... wo ich gerne einkaufe!



Wir freuen uns auf Ihren Besuch!  
 V. l. n. r.: Fr. Käshammer (Stv. Hausleiterin), H. Peters (Geschäftsleitung), Fr. Schmiederer (Hausleiterin)

Baumhaushotel Waldhisl



**Wo sich Fuchs und Hase gute Nacht sagen.**  
Wohnen Sie in vier Waldferienhütten, die inmitten der Natur gebaut wurden. Komplett aus Holz, aus eigenem Waldbestand gefertigt, bieten die Baumhäuser ein einzigartiges Naturerlebnis und unvergessliche Urlaubsmomente.  
Reb-, Wald-, Bienen- und Brennhäuschen haben wir unsere mit Naturholzmöbeln ausgestatteten Waldferienhütten genannt. Die Balkone auf jedem der Häuschen laden zum Verweilen ein. Großzügiger Schwimmteich vorhanden.  
Eine Sauna mit Ruhebereich steht am Hof zur freien Verfügung. Wir legen Wert auf regionale Produkte, die sich auch im inbegriffenen Frühstück widerspiegeln.  
Jedes Haus ist bewohnbar für zwei Personen.  
**Wir freuen uns auf Ihren Besuch!**

Josef und Stefanie Huber · Weintalstraße 28 · 77704 Oberkirch-Bottenau  
Tel. 07802 706529  
info@schwarzwald-baumhaushotel.de · www.waldhisl.de

Anzahl / Zimmer / Ausstattung	Pers. / Tag mit Frühstück ab
4 DZ: DU/Bad + WC	100€

zzgl. Kurtaxe

Ferienzimmer Frei



Gemütliche Ferienzimmer mit Balkon in zentrumsnaher ruhiger Lage, nur 5 Minuten vom Bahnhof entfernt, Fahrradverleih, Kochgelegenheit, Zimmer auch als Ferienwohnung möglich, Bäckerei und Cafe nebenan.

Christa Frei · Fuchsmattstr. 4 · 77704 Oberkirch  
Tel. 07802 3133

Anzahl / Zimmer / Ausstattung / Sterne	Pers. / Tag ab
3 DZ: DU/Bad + WC ***	35€

als EZ: 40€

zzgl. Kurtaxe

Ferienwohnung Bächle



Unsere gemütliche Ferienwohnung (im Parterre) in ruhiger Hanglage mit schönem Ausblick ist ausgestattet mit 1 Wohnzimmer, 2 Schlafzimmern, Küche, Dusche, WC und Parkplatz. Zentrallage für Fahrten nach Straßburg, Baden-Baden, Freudenstadt, Europa-Park u.v.m.

Sofie Bächle · Bergstr. 28 · 77704 Oberkirch-Ödsbach  
Tel. 07802 3193  
info@ferienwohnung-baechle.de · www.ferienwohnung-baechle.de

qm / Sterne	Pers.-Anzahl	2 Pers. / Tag ab	+ Pers.
60	4	42€	15€

Preis ab 4 ÜN

zzgl. Kurtaxe

Ferienwohnung Bähr



Im Zentrum von Oberkirch liegt unsere ruhige Ferienwohnung mit Terrasse. In unmittelbarer Nähe gibt es Einkaufsmöglichkeiten und zahlreiche Restaurants und Cafés. PKW-Stellplatz vorhanden.

Margret Bähr · Schlossergasse 7 · 77704 Oberkirch  
Tel. 07802 4698

qm / Sterne	Pers.-Anzahl	2 Pers. / Tag ab	+ Pers.
30	2	33€	

zzgl. Kurtaxe

Binzighof



Unsere 2 neu erbauten Ferienhäuser befinden sich direkt neben unserem Obsthof im idyllischen Renchtal. Ein großer Gemeinschaftsgarten mit Kinderspielgeräten, Bolzplatz, Barfußpfad, Sitzmöglichkeiten und Kräutergarten bieten Erholung. Für Entspannung pur sorgt unsere Gartensauna. Frühstücks- und Vesperkorb Service mit regionalen Produkten auf Wunsch.

**Ferienhaus Tannengrün:** für 6 Personen, 3 Schlafzimmer mit Doppelbett, 1 Schlafcouch, Bad m. Dusche + WC, sep. WC, großer Wohn- / Essraum mit offener Küche, private Terrasse mit Garten.  
**Ferienhaus Bollenhut:** für 4 Personen, 2 Schlafzimmer mit Doppelbett, 1 Schlafcouch, Bad mit Dusche + WC, großer Wohn- / Essraum mit offener Küche, private Terrasse mit Garten.

Hannes Panter · Wolfhag 29b · 77704 Oberkirch  
Tel. 07802 9840328  
info@ferienhaeuser-binzighof.de · www.ferienhaeuser-binzighof.de

qm / Sterne	Pers.-Anzahl	2 Pers. / Tag ab	+ Pers.
100 ****	6	110€	15€
90 ****	4	100€	15€

Kinder 10€/Tag, Hund (in Bollenhut) 10€/Tag, Zuschlag bei Aufenthalt unter 4 Nächte

zzgl. Kurtaxe

Ferienhof Bohnert



Ruhig gelegener Hof mit Wein- und Obstbau und einer Brennerei. Gemütliche, großzügig und liebevoll eingerichtete Ferienwohnungen mit separatem Eingang und Garagenstellplatz. Schöne Wander- und Fahrradtouren direkt vom Hof. Zu Fuß ca. 20 Minuten ins Stadtzentrum.

Ulrike Bohnert · Wolfhag 18 · 77704 Oberkirch  
Tel. 07802 1285  
mail@ferienwohnung-bohnert.de · www.ferienwohnung-bohnert.de

qm / Sterne	Pers.-Anzahl	2 Pers. / Tag ab	+ Pers.
60	2-4	50€	7€
50	2	48€	

Kinder bis 6 Jahre 5€

zzgl. Kurtaxe

Winzerhof Brandstetter



Gemütliche, sehr großzügige Ferienwohnungen im separaten Gästehaus. Überdachte Balkone mit Ausblick in die Weinberge, Wald und Obstanlagen – idealer Ausgangspunkt für Wanderungen, Mountainbike-Touren. Grillplatz, Schnapsbrennerei, Weinkeller.

Josef Brandstetter · Weintalstr. 35 · 77704 Oberkirch-Bottenau  
Tel. 07802 2554  
info@winzerhof-brandstetter.de · www.winzerhof-brandstetter.de

qm / Sterne	Pers.-Anzahl	2 Pers. / Tag ab	+ Pers.
95 ****	2-5	65€	15€
95 ****	2-5	65€	15€
60 ***	2-3	55€	15€

Kinder 7,50€

zzgl. Kurtaxe

Ferienwohnung Danner



Verbringen Sie Ihren Urlaub in unseren liebevoll eingerichteten Wohnungen mit je 2 Schlafzimmern, großen Wohn-Essbereichen mit Einbauküche, Badezimmern mit Dusche inkl. WC, separate WCs. Großzügige Terrasse mit Blick in die Reben und Obstanlagen. Gut geeignet für Radfahrer und Wanderer.

Helmut Danner · Weintalstraße 17 · 77704 Oberkirch-Bottenau  
Tel. 07802 3399 · info@ferienwohnung-danner-oberkirch.de  
www.ferienwohnung-danner-oberkirch.de

qm / Sterne	Pers.-Anzahl	2 Pers. / Tag ab	+ Pers.
90	5	65€	12€
73	4	60€	12€

Kinder bis 3 Jahre frei, bis 4 ÜN zzgl. 40€ pauschal

zzgl. Kurtaxe

Busseckhof



**Herzlich willkommen auf unserem Obst- und Winzerhof.**  
Genießen Sie Ihren Urlaub in einer unserer komfortabel eingerichteten Ferienwohnungen in ruhiger Lage am Brennersteig mit Blick nach Straßburg und ins Rheintal. Erleben Sie wunderschöne Sonnenuntergänge. In den Sommermonaten Mai – August ist die Vermietung nur wochenweise möglich. In der Nebensaison beträgt der Mindestaufenthalt 3 Nächte. Anreisetage sind Montag – Freitag, am Wochenende nur nach Absprache.

Melanie Grampp · Diebersbach 12 · 77704 Oberkirch-Bottenau  
Tel. 07802 7074899  
info@busseck-hof.de · www.busseck-hof.de

qm / Sterne	Pers.-Anzahl	2 Pers. / Tag ab	+ Pers.
63 ***	3	66€	10€
50	3	66€	10€

Kinder: unter 6 Jahre frei, 6 – 12 Jahre: 6€, unter 6 Nächten: Zuschlag 40€ pauschal

zzgl. Kurtaxe

Winzerhof Decker



**Ferien auf dem Winzerhof!**  
Sonnige, ruhige Oase in Obst- und Rebkulturen: Ferienwohnung mit 2 großzügigen Zimmern, jeweils mit Dusche/WC, Aufenthaltsraum mit Einbauküche und TV, Balkon mit schönem Ausblick, Weinprobe im eigenen Weinkeller, Spielmöglichkeit für Kinder, Wandern ab Haus, W-LAN, Mountainbikegarage.

Hans-Peter Decker · Talstraße 30 · 77704 Oberkirch-Ringelbach  
Tel. 07802 980868 und 0170 3249944  
hp.decker@winzerhof-decker.com · www.winzerhof-decker.de

qm / Sterne	Pers.-Anzahl	2 Pers. / Tag ab	+ Pers.
70	4	70€	20€

Preis ab 3 ÜN

zzgl. Kurtaxe

Ferienwohnung Decker



Gemütliche Fewo in ruhiger, sonniger Lage, Panoramablick, gute Wandermöglichkeiten. **FeWo1:** 100 qm, Wohn- / Esszi., 2 Schlafzi., Küche, Spül., Waschm., Bad / Dusche, 2 WC, überdachter Süd- / Nordbalkon. **FeWo 2:** 50 qm, Wohnzi., Schlafz., Küche, Dusche / WC, Terasse, sep. Eingang, Waschm.

Ulrike Decker · Talstr. 15 a · 77704 Oberkirch-Ringelbach  
Tel. 07802 7854  
ulrikedecker27@gmail.com · www.ferienwohnung-decker-oberkirch.de

qm / Sterne	Pers.-Anzahl	2 Pers. / Tag ab	+ Pers.
100	4	60€	15€
50	2	50€	

zzgl. Kurtaxe

Dilgerhof



Ankommen, wohlfühlen, die Seele baumeln lassen. Genießen Sie die herrliche Aussicht, die Sie von unserem ruhig gelegenen Winzerhof haben. Der imposante Blick auf die umliegenden Weinberge ist ein ganz besonderes Erlebnis, welches zu einer unvergesslichen Urlaubserinnerung wird. Schlafen Sie unbehelligt von Verkehrslärm ein und erwachen Sie mit dem Blick auf unsere Weinberge. Sie brauchen in unseren Ferienwohnungen auf nichts zu verzichten. Wir bieten Komfort und Gemütlichkeit für Ihr Wohlbefinden. Kleine Gäste können sich auf dem hauseigenen Spielplatz austoben. Wir sind der ideale Ausgangspunkt für tolle Wanderungen. Auch Aktiv-Sportler und Genießer kommen nicht zu kurz.

Albert Braun · Schlatten 15  
77704 Oberkirch-Bottenau  
Tel. 07802 981888  
info@dilgerhof.de · www.dilgerhof.de

qm / Sterne	Pers.-Anzahl	2 Pers. / Tag ab	+ Pers.
50 ****	2	70€	
70 ****	4	80€	12€
75 ****	4	78€	12€
65 ****	2	75€	

zzgl. Kurtaxe

Ferienwohnung Doll



Gemütliche Ferienwohnung 50 qm, TV, Radio, Komplettküche. Sehr schöner überdachter Balkon mit Essecke. Ruhige Lage, 10 Gehminuten zur Innenstadt. Kostenpflichtige Carportbenutzung. Kinder bis 14 Jahre frei!

Waltraud Doll · Dorfhaldeweg 14 · 77704 Oberkirch  
Tel. 07802 703585  
ferienwohnung.doll@web.de

qm / Sterne	Pers.-Anzahl	2 Pers. / Tag ab	+ Pers.
50	2	50€	

60€ bis 3 ÜN, Carport: 5€ pro Tag

zzgl. Kurtaxe



**Ferienwohnung Echle**

Größzügige Wohnung im Dachgeschoss mit Wohn-/Esszimmer, 2 Doppelzimmer, 1 Schlafzimmer mit 2 Einzelbetten und Dusche, separates WC, Bad mit Dusche, WC, separate Küche, Balkon mit herrlichem Blick auf die Weinberge und die Burgruine Schauenburg. Ruhige und zentrale Lage in Waldnähe, die Innenstadt ist ca. 5 Minuten zu Fuß erreichbar.

Wolfgang Echle · Butschbacher Str. 32 · 77704 Oberkirch  
Tel. 07802 1333  
fewo-echle@web.de · www.fewo-echle.de

qm / Sterne	Pers.-Anzahl	2 Pers. / Tag ab	+ Pers.
110	6	65 €	20 €

zzgl. Kurtaxe



**Ferienwohnung Fieß**

Moderne geräumige Ferienwohnung in ruhiger Lage. Zwei Doppelschlafzimmer, Einzelschlafzimmer, großes Wohnzimmer, Wohnküche, großes Bad, separates Gäste-WC, sowie eine überdachte Sonnenterrasse. Die FeWo befindet sich ca. 5 Gehminuten vom Bahnhof entfernt. Keine Haustiere sowie Nichtraucherwohnung.

Rita und Friedrich Fieß · Rödermattstraße 2 · 77704 Oberkirch-Zusenhofen  
Tel. 07805 4780  
ferienwohnung-fie@gmx.de

qm / Sterne	Pers.-Anzahl	2 Pers. / Tag ab	+ Pers.
112	5	50 €	15 €

Preis ab 7 Tage, Kurzaufenthaltszuschlag unter 7 Tage 10 € p. Pers., bis 15 Jahre 10 €  
zzgl. Kurtaxe



**Ferienwohnung mit Herz**

Gemütliche Ferienwohnung in ruhiger Lage, 3 Schlafzimmer (2x Doppelbett, 1x Einzelbett), durch Lage im EG rollstuhlgeeignet, Motorradfahrer sind Willkommen, Garage zum abstellen von Fahrrädern / Motorrädern vorhanden, Bettwäsche & Handtücher werden gestellt, familienfreundliche Umgebung, Haustiere auf Anfrage, idealer Ausgangspunkt für Wander- und Radtouren.

Erich Herz · Herztal 42 · 77704 Oberkirch-Nußbach  
Tel. 07805 3853  
fewo-herz@web.de

qm / Sterne	Pers.-Anzahl	2 Pers. / Tag ab	+ Pers.
80	2-6	50 €	Anfrage

je Kind 10 € (bis 15 Jahre)  
zzgl. Kurtaxe



**Weingut - Ferienhof Huber**

Sehr ruhige und schöne Lage, umgeben von Wald und Weinbergen, herrlicher Ausblick in die Vogesen. Viele Wandermöglichkeiten, zahlreiche touristische Attraktionen in der Umgebung. Kein Durchgangsverkehr. Alle Ferienwohnungen mit 2 Schlafzimmern, Wohnraum, Küche inkl. Mikrowelle und Geschirrspülmaschine, Bad / WC, TV, möblierter Balkon. Zusätzlich kann das Telefon in jeder Wohnung und ein Münzwaschautomat / Trockner genutzt werden.

Weinproben und Verkauf auf dem Weingut Josef Huber nach Vereinbarung möglich!

Thomas Huber · Schlatten 11 · 77704 Oberkirch-Bottenau  
Tel. 07802 1682  
weinbau-huber@t-online.de · www.weinbau-huber.de

qm / Sterne	Pers.-Anzahl	2 Pers. / Tag ab	+ Pers.
60 ****	4	65 €	15 €
87 ****	5	70 €	15 €
54 ****	4	65 €	15 €

Preis ab 7 ÜN, Kind bis 10 Jahre 7 €  
zzgl. Kurtaxe



**Ferienwohnung Leguttky**

Gemütliche Nichtraucher-Fewo im Dachgeschoss mit Balkon, 1 Schlafzimmer (Doppelbett), Wohnzimmer mit Essecke, Küche mit Spülmaschine, Bad mit Dusche / WC, Bettwäsche, Handtücher und PKW-Stellplatz vorhanden. Ca 10 Gehminuten zum Stadtkern, Schwimmbad und Bahnhof, Bäckerei gegenüber. Guter Ausgangspunkt für Rad- und Wandertouren.

Anja Leguttky · Butschbacher Str. 5 · 77704 Oberkirch  
Tel. 07802 4590  
al-leguttky@gmx.de · www.ferienwohnung-leguttky.de

qm / Sterne	Pers.-Anzahl	2 Pers. / Tag ab	+ Pers.
68	2	44 €	

Preis ab 4 ÜN  
zzgl. Kurtaxe



**Ferienhof Giedensbach**

Neu erbautes Ferienhaus in ruhiger Lage umgeben von Wald, in einem idyllischen Seitental unweit von Oberkirch. Die zwei Ferienwohnungen verfügen über einen separaten Eingang mit Parkplatz vor dem Haus. Vom Balkon aus kann man die Gartenanlage genießen, für Kinder ist ein Spielplatz, Trampolin sowie ein Hühnerhäuschen vorhanden. Mit einer ebenerdigen Dusche, Fußbodenheizung, komplett eingerichteter Küche macht es ein Aufenthalt entspannend und erholsam. Bettwäsche und Handtücher werden bereitgestellt. In unserem urigen Rebstüble kann man sich mit Hofeigenen Produkten eindecken. Für Motorräder und Fahrräder ist ein abschließbarer Unterstellplatz vorhanden. Wir sind ein Nebenwerbsbetrieb mit Obst-, Weinbau und Brennerei, Forstwirtschaft und Pensionsvieh.

Michael Huber & Marianne Braun  
Giedensbach 10 · 77704 Oberkirch-Ödsbach  
Tel. 07802 7009900  
mariannebraun311@gmail.com · www.ferienhof-giedensbach.de

qm / Sterne	Pers.-Anzahl	2 Pers. / Tag ab	+ Pers.
40 ****	2	66 €	
60 ****	4	76 €	8 €

zzgl. Kurtaxe



**Ferienwohnung Huber**

Ruhige, gemütliche in Hanglage liegende Nichtraucher-Ferienwohnung mit schöner Aussicht. Großer Wohn- / Schlafrum mit Wohn- / Essbereich, sep. Schlafzimmer mit 2 Einzelbetten, Küche mit Spülmaschine, Dusche / WC mit Waschmaschine, Pergola überdacht, seperater Eingang mit Außentreppe, Bettwäsche und Handtücher vorhanden, guter Standort für Wander- und Radtouren.

Klara Huber · Albersbacher Str. 51 · 77704 Oberkirch-Hesselbach  
Tel. 07802 1500  
huber-oberkirch@t-online.de

qm / Sterne	Pers.-Anzahl	2 Pers. / Tag ab	+ Pers.
65	2-4	40 €	8 €

bis 3 Tage 45 €  
zzgl. Kurtaxe



**Ferienwohnung Obere Alm**

Ruhige, moderne 4-Sterne-Ferienwohnung im Dachgeschoss für 2-4 Personen mit Blick auf die Weinberge, 2 Schlafzimmern und Wohn- und Essbereich vorhanden. Tankstelle für E-Autos in 200 Meter, 2 Gehminuten zur Bushaltestelle entfernt. Radtouren und Wanderungen durch Obstanlagen und Weinberge direkt vorm Haus möglich.

Martin Welle · Obere Alm 4 · 77704 Oberkirch-Ödsbach  
Tel. 07802 5925  
info@ferienwohnung-obere-alm.de · www.ferienwohnung-obere-alm.de

qm / Sterne	Pers.-Anzahl	2 Pers. / Tag ab	+ Pers.
70 ****	2-4	80 €	10 €

Kinder von 3-10 Jahre 5 €  
zzgl. Kurtaxe



**Gästehaus Retsch**

Direkt in Oberkirch, 400 m zur Bahnstation und Schwimmbad, 20 Min zur Stadtmitte. Schöne gemütliche Ferienwohnungen mit Südbalkons, kein Durchgangsverkehr, herrliche Aussicht auf Weinberge und Wald. Liegewiese, Kinderschaukel, Internet / Kabel-TV, Bettwäsche und Handtücher vorhanden.

Otto Retsch · Ödsbacher Str.26 · 77704 Oberkirch  
Tel. 07802 6067  
info@gaestehaus-retsch.de · www.gaestehaus-retsch.de

qm / Sterne	Pers.-Anzahl	2 Pers. / Tag ab	+ Pers.
105	5	69 €	12 €

Preis ab 5 ÜN  
zzgl. Kurtaxe



**Ferienwohnung Ruf / Waselikowski**

Ferienwohnung in freistehendem Gästehaus mit 2 Schlafzimmern, Wohnzimmer, Küche, Du / WC, ruhige Lage ohne Durchgangsverkehr, hauseigene Brennerei, Waldnähe, ideale Mountainbike- / Wanderwege. Grillmöglichkeit, Spielmöglichkeit für Kinder. Bettwäsche & Handtücher inklusive. Frühstück auf Anfrage möglich.

Familie Ruf / Waselikowski · Hesselbach 10 · 77704 Oberkirch-Hesselbach  
Tel. 07802 706668  
Waselikowski.Thomas@t-online.de

qm / Sterne	Pers.-Anzahl	2 Pers. / Tag ab	+ Pers.
65	2-4	40 €	8 €

zzgl. Kurtaxe



**Ferienhof Huber**

Bauernhof mit Kleintierhaltung, Obstbau, hauseigene Brennerei, Ortsmitte, kein Durchgangsverkehr, Waldnähe, gute Wandermöglichkeiten.

3 gemütliche 2-Zimmer-Ferienwohnungen mit Wohnküche und Bad / WC, 1 Wohnung davon mit Balkon. Alle Wohnungen mit SAT-TV, W-Lan kostenlos. Grillhütte, Spielscheune, Kinderspielplatz, Tischtennisplatte, Gartenschach.

Gertrud Huber · Dörfle 21 · 77704 Oberkirch-Ödsbach  
Tel. 07802 981732  
huber-ferien@t-online.de · www.ferienhof-huber.com

qm / Sterne	Pers.-Anzahl	2 Pers. / Tag ab	+ Pers.
63 ***	2-4	45 €	8 €
58 ****	2	42 €	
64 ***	2-4	40 €	8 €

20 € Zuschlag für Kurzaufenthalte, Halbpension möglich, Preis auf Anfrage  
zzgl. Kurtaxe



**Ferienwohnung Kimmig**

Gemütliche Ferienwohnung in ruhiger Lage, idyllisch am Waldrand mit Obstanbau gelegen. Wir bieten Ihnen außerdem gute Wandermöglichkeiten, eine eigene Brennerei, ein gemütliches Gartenhaus und einen Grillplatz.

Hubert Kimmig · Wäldenstr. 26 · 77704 Oberkirch-Ödsbach  
Tel. 07802 2791  
familie\_kimmig@yahoo.de

qm / Sterne	Pers.-Anzahl	2 Pers. / Tag ab	+ Pers.
41	2	40 €	

zzgl. Kurtaxe



**Ferienwohnung Herrmann Schappacher**

Willkommen auf unserem ruhig gelegenen Hof umgeben von Weinbergen und Obstbäumen mit Blick auf Straßburg und die Vogesen. Direkt ab Hof gute Wander- und Radfahrmöglichkeiten. Gemütlich eingerichtete Ferienwohnung mit separatem Eingang.

Herrmann Schappacher · Wolfhag 6 · 77704 Oberkirch  
Tel. 07802 7720  
hering.schappacher@t-online.de · www.ferienwohnung-schappacher.de

qm / Sterne	Pers.-Anzahl	2 Pers. / Tag ab	+ Pers.
60 ***	2-4	54 €	15 €

3-6 Jahre 8 € / Tag  
zzgl. Kurtaxe



**Ferienwohnung Markus Schappacher**

Herzlich Willkommen in unserer neu renovierten 60 qm großen 3 Zimmer Ferienwohnung mit Balkon im 1. OG. Die Wohnung verfügt über 2 große Schlafzimmer, ein Wohnzimmer mit TV und Stereoanlage. Der Essplatz befindet sich in der Küche, welche komplett ausgestattet ist. Kinderspielplatz, Hoftiere, Ponyreiten. Wir freuen uns Ihre Gastgeber zu sein.

Markus Schappacher · Wolfhag 5a · 77704 Oberkirch  
Tel. 07802 983119  
markus.schappacher@gmx.de · www.obsthof-schappacher.de

qm / Sterne	Pers.-Anzahl	2 Pers. / Tag ab	+ Pers.
60	2-3	62 €	15 €

10 € für Kinder, bis 3 Jahre kostenfrei  
zzgl. Kurtaxe



**Ferienwohnung Schindler**

Nahe an Weinbergen und Wald gelegen lassen sich Wanderungen direkt vom Haus aus angehen. Ebenso 10 Min. zum Stadtgarten und Stadtkern. FeWo 102 qm im Erdgeschoss, 2 Schlafzimmer, Wohnzimmer, gr. Ess-Wohnzimmer, Küche, Badewanne mit Dusche / WC, separates WC, Handtücher und Bettwäsche werden gestellt, Ost-Balkon, Süd-Terrasse.

Brunhilde Schindler · In der Höll 7 · 77704 Oberkirch  
Tel. 07802 4320  
schindler.brunhilde@gmx.de · www.fewo-oberkirch.de

qm / Sterne	Pers.-Anzahl	2 Pers. / Tag ab	+ Pers.
102 ****	4	60 €	10 €

zzgl. Kurtaxe

Ferienwohnung Schmälzle



Geräumige Ferienwohnung in ruhiger Lage mit 2 Schlafzimmern, 1 Wohnzimmer und separates Esszimmer, Dusche/WC, separates Gäste-WC, Balkon und Terrasse. Idealer Ausgangspunkt für Wanderungen und Radtouren. Der Bahnhof ist nur 5 Gehminuten entfernt. Bettwäsche und Handtücher werden gestellt. Nichtraucherwohnung.

Renate Schmälzle · Renchstr. 8 · 77704 Oberkirch-Zusenhofen  
Tel. 07805 99839  
renate-schmaelzle@gmx.de

qm / Sterne	Pers.-Anzahl	2 Pers. / Tag ab	+ Pers.
98 ****	4	55€	10€

Preis ab 3 ÜN, 3 – 15 Jahre 6€ zzgl. Kurtaxe

Steinhof



Unser familiär geführter Hof mit Obst- und Weinanbau liegt in Ödsbach, einem Ortsteil von Oberkirch. Idealer Ausgangspunkt für Wanderungen und Radtouren durch herrliche Wälder und Weinberge. Spielplatz für Kinder, kein Durchgangsverkehr, Parkplatz direkt am Haus. Alle Wohnungen verfügen über Wohn- Esszimmer mit Küche, Bad, Balkon oder Terrasse.

**Wohnung 1 (70 qm):** Maisonette Wohnung über zwei Etagen, Schlafzimmer mit Doppelbett und Einzelbett in der oberen Etage, sep. WC auf Schlafzimmerebene, zus. Schlafcouch im Wohnzimmer.

**Wohnung 2 (85 qm):** Maisonette Wohnung über zwei Etagen, gleiche Ausstattung wie Whg. 1. nur mit einem weiteren Schlafzimmer mit zwei Einzelbetten, Schlafcouch im Wohnzimmer.

**Wohnung 3 (62 qm):** Wohnung im Nebenhaus, zwei Schlafzimmer.

Hartmut Birk · Wäldenstr. 16 · 77704 Oberkirch-Ödsbach  
Tel. 07802 1040  
info@steinhof-birk.de · www.steinhof-birk.de

qm / Sterne	Pers.-Anzahl	2 Pers. / Tag ab	+ Pers.
70	2 – 3	60€	10€
85	5	65€	10€
62	4	60€	10€

Kinder bis 12 Jahre 5€ zzgl. Kurtaxe

Wiegerthof



Gemütlich eingerichtete Ferienwohnungen im ruhig gelegenen Ortsteil Wolfhag mit Wald und Reben. Streichelztiere, Spielmöglichkeiten, Flammenkuchen essen, Schnaps- & Likörprobe, Schaubrennen, Grillabende & Brotbacken.

Manfred Wiegert · Wolfhag 19a · 77704 Oberkirch  
Tel. 07802 2616  
info@wiegertthof.de · www.wiegertthof.de

qm / Sterne	Pers.-Anzahl	2 Pers. / Tag ab	+ Pers.
40	2	44€	

ab 6 Jahre 10€ zzgl. Kurtaxe

*Viel los im Paradies!*

WEINPARADIES  
ORTENAU-BADEN

Weinparadies Ortenau e. V. Bahnhofstraße 16 · 77704 Oberkirch  
Tel. + 49 (0)7802 – 82606 · Fax + 49 (0)7802 – 82619  
info@weinparadies-ortenau.de

Mehr unter  
weinparadies-ortenau.de

Ferienhof Vordere Alm



Gemütliche Neubauferienwohnungen mit 72 qm. Beide Wohnungen bieten Platz für zwei bis vier Personen in jeweils einem Doppel- und Zweibettzimmer, Wohn- und Essbereich, Spülmaschine, Waschmaschine. Unterstellplatz für Fahr- und Motorräder. Wandermöglichkeiten direkt vom Haus aus.

Maria und Michael Huber · Alm 66 · 77704 Oberkirch-Ödsbach  
Tel. 0170 1780784 und 0176 70163849  
www.ferienhof-vordere-alm.de · ferienhof-vordere-alm@gmx.de

qm / Sterne	Pers.-Anzahl	2 Pers. / Tag ab	+ Pers.
72	2 – 4	70€	10€
72	2 – 4	70€	10€

Preis ab 3 ÜN zzgl. Kurtaxe

Ferienhof Waldhuber



Gemütliche Ferienwohnung auf einem ruhig gelegenen Wald und Reben umgebenen Wein- und Obsthof mit hauseigener Brennerei und Damhirschegehe direkt hinterm Haus. Guter Ausgangspunkt für Rad-, Mountainbike- und Wandertouren. PKW-Stellplatz, auf Wunsch Garage, Bettwäsche und Handtücher werden gestellt.

Christa und Berthold Haas · Herztal 107 · 77704 Oberkirch-Nußbach  
Tel. 07805 97770  
info@ferienhof-waldhuber.de · www.ferienhof-waldhuber.de

qm / Sterne	Pers.-Anzahl	2 Pers. / Tag ab	+ Pers.
72	2 – 4	52€	10€

Preis ab 4 ÜN, Kinder 6 – 12 Jahre 5€, Kurzaufenthaltszuschlag 20€ zzgl. Kurtaxe

Winzerhof Walter



Ruhige Lage, Wein-, Obstbau und Bauergarten. Guter Einstieg für Wander- und Radtouren. Eigene Erzeugnisse, Schnapsbrennerei. Beide Ferienwohnungen mit 2 Schlafzimmern, Küche, überdachter Terrasse, Wohnzimmer, separatem Eingang. Zustellbett möglich.

Frieda Walter · Weintalstr.6 · 77704 Oberkirch-Bottenau  
Tel. 07802 2485  
info@winzerhof-walter.de · www.winzerhof-walter.de

qm / Sterne	Pers.-Anzahl	2 Pers. / Tag ab	+ Pers.
80 ****	4	65€	12€
90 ****	4	70€	12€

Bis 3 Jahre frei, bis 4 ÜN 40€ Aufschlag zzgl. Kurtaxe

Wellehof



Familienfreundlicher Bauernhof mit vielen Tieren, umgeben von Wald, Wiesen und Obstbäumen, kein Verkehr, Spielplatz. Modern und gemütlich eingerichtete Ferienwohnungen mit separatem Eingang, überdachter Terrasse mit Grill, großer Wohn-Essbereich. Erholbarer und erlebnisreicher Urlaub auf dem Wellehof.

Hubert Welle · Giedensbach 18 · 77704 Oberkirch-Ödsbach  
Tel. 07802 3389  
wellehof@web.de · www.wellehof.de

qm / Sterne	Pers.-Anzahl	2 Pers. / Tag ab	+ Pers.
95 ****	6	65€	10€
85 ****	4	65€	10€

Kinder bis 12 Jahre 5€, Hund 5€/Tag zzgl. Kurtaxe

Ferienwohnung Wetzel



Gemütliche Ferienwohnung, ruhige Lage, Waldnähe, Wandermöglichkeit, überdachter Freisitz-Gartenpavillon, PKW-Stellplatz, Wohnzimmer mit Küche, Kabel-TV, Schlafzimmer, Bad, Du / WC, Internet-Anschluss.

Gertrud Wetzel · Albersbacherstr. 54d · 77704 Oberkirch-Hesselbach  
Tel. 07802 1318  
hg.wetzel@t-online.de · www.ferienwohnung-wetzel.de

qm / Sterne	Pers.-Anzahl	2 Pers. / Tag ab	+ Pers.
60	2	40€	

10€ Zuschlag bis 2 ÜN pro Nacht, Kind bis 6 Jahre frei zzgl. Kurtaxe

Ferienwohnung Wiegele



Ruhige, gemütliche Ferienwohnung und Waldnähe mit sonniger Erdterrasse. Die Ferienwohnung befindet sich im Erdgeschoss, ist gut begehbar, keine Treppe vorhanden.

Karl & Frieda Wiegele · Sportplatzstr. 24 · 77704 Oberkirch-Ödsbach  
Tel. 07802 7045216

qm / Sterne	Pers.-Anzahl	2 Pers. / Tag ab	+ Pers.
52	2	42€	

zzgl. Kurtaxe

– Anzeige –

WIR FÜR UNSERE  
LEBENSWERTE REGION

Als modernes und zukunftsorientiertes Energieversorgungs- und Dienstleistungsunternehmen im und für das Renchtal versorgen wir die Region neben Strom und Gas auch mit Trinkwasser und Wärme. Wir unterstützen die Entwicklung der E-Mobilität durch eine Vielzahl an Ladesäulen und Wallboxen und engagieren uns für den Ausbau erneuerbarer Energien.

**Öffnungszeiten:**  
Mo. – Mi. 8:00 – 12:00 Uhr und 13:00 – 16:30 Uhr  
Do. 8:00 – 12:00 Uhr und 13:00 – 18:00 Uhr  
Fr. 8:00 – 13:00 Uhr

Wir sind persönlich für Sie da.  
Telefon: 07802 9178-0  
E-Mail: kundenservice@sw-oberkirch.de

Stadtwerke Oberkirch GmbH  
Appenweierer Straße 54 · 77704 Oberkirch  
www.stadtwerke-oberkirch.de

WIR LEBEN ENERGIE  
STADTWERKE  
OBERKIRCH



WIR LEBEN ENERGIE!





# Lautenbach



IN LAUTENBACH BEGINNT DER FRÜHLING ZEITIG. DARUM KOMMEN DIE ERSTEN ERDBEEREN VON HIER. JETZT KANN'S LOSGEHEN. ZUM BEISPIEL AUF DEM RENCHTAL RADWEG ODER ZU FUSS ZUM HEXENHÄUSCHEN AUF DEM SOHLBERG. ZUDEM GIBT ES NOCH DEN LAUTENBACHER TEUFELSTEIG UND VIELE WEITERE WANDERMÖGLICHKEITEN MIT AUFREGEN SCHÖNEN NATURERLEBNISSEN. LAUTENBACHS JUWEL IST DIE SPÄTGOSSISCHE WALLFAHRTSKIRCHE MARIÄ KRÖNUNG.



## Wo der Schwarzwald sagenhaft schmeckt

WER SCHON EINMAL REGIONALE KÜCHE PROBIERT HAT, WEISS, DASS GERICHTE AUCH VIEL VON DER LANDSCHAFT ERZÄHLEN. EIN ESSEN KANN AUCH EINE REISE SEIN. DIE LAUTENBACHER VESPERWANDERUNG IST IM PRINZIP GENAU DAS. DAS SCHÖNE DARAN: DIE REISE FINDET IN ECHT STATT. ABER ALS TAGESWANDERUNG!

**Die Vesperwanderung auf dem Lautenbacher Hexensteig bietet auf 15 Kilometern alles, was das Renchtal ausmacht, die Wälder, die Anstiege, saftige Weiden, knorrige Obstbäume, zu allen Jahreszeiten herrliche Farben. Dazu: Das feine Essen bei einem 4-Gang-Vespermenü.**

Die Wanderung beginnt im Gasthaus Zum Kreuz bei einem reichhaltigen Frühstücksbuffet. Als Einstimmung wird ein Aperitif namens Hexenschuss serviert, wer's mag auch ohne Schuss. So gestärkt geht es d'r Buckel nuff (hochdeutsch für den Berg hinauf) auf den Sohlberg. Das erste Stück führt in die Welt der Renchtäler Streuobstwiesen, die nicht nur für gutes Obst stehen, sondern auch für Artenvielfalt. Zur Freude aller gibt es hier schöne Sitzgelegenheiten, wie zum Beispiel das Waldsofa mit Hexenbesen, auf dem 15 (!) Leute Platz haben. Das Vesper im Rucksack wartet auf ein Picknick. Weckle, Brezel, Landjäger, Bauernsalami oder Bergkäse, dazu ein Apfel und ein Fläschchen Wein stehen für die herzhafte Seite des Renchtals. Wanderer wissen: An der frischen Luft schmeckt's doch am besten.



Und etwas später heißt es Sehen und Staunen. Das Hexenhaus auf dem sagenumwobenen Sohlberg hat in echt mindestens genauso viel Charme wie auf den Fotos. Auch hier lässt es sich prima picknicken, genauso wie am Schnapsbrunnen ein paar Meter weiter. Jetzt sind auch so gut wie alle Höhenmeter geschafft. Nach dem Simmersbacher Kreuz ist schon bald die urige Bergvesperstube Zum Fiesemichel erreicht. In der Stube oder auf der Terrasse wird es zünftig. Wer hat schon mal einen hausgemachten Apfelwein getrunken? Wer weiß was Dummi sind? Und: Was gehört auf einen Vesperteller? Während anderswo nur über Tradition geredet wird, hier wird sie gelebt. Es folgen ein Schnapsbrunnen, Sepps' Ruhebänkle mit Erfrischungen und ein traumhafter Abschluss über mehrere Hügel und bester Aussicht nach Westen. Hier sind die Wolken zum Greifen nah. Im durch seine exzellente Weinkarte und Küche bekannten Sonnenhof in Lautenbach wird ein Schwarzwälder Dessert aufgetischt. Nur so viel, lassen Sie sich überraschen! Mit diesem süßen Schmelz endet eine der schönsten Wanderungen, die das Renchtal zu bieten hat.

**Gut zu wissen:**  
Drei Renchtäler Genusstouren stehen zur Wahl:

- Oberkircher Weinwanderung
- Lautenbacher Vesperwanderung
- Oppenauer Städtle-Hopser

Bei der Oberkircher Weinwanderung kann man auf 7 km von der Höll ins Paradies wandern und ein 4-Gang-Menü mit Getränken genießen. Bei einem Spaziergang in der Oppenauer Innenstadt kommen die Teilnehmer in den Genuss von einem 4-Gang-Menü mit Getränken.

**Mehr Infos zu den Touren, Preisen und den Terminen gibt es hier:**



## Gasthof &amp; Pension Zum Kreuz



- Badisch-elsässische Spezialitäten aus Küche und Keller
- zünftige Hütten- und Grillabende in unserer original Schwarzwaldmühle
- Modern eingerichteter Tagungsraum

**Sitzplätze im Haus / im Garten: 200 / 50**  
**Restaurant: Ruhetag am Dienstag**



Familie Hubert Busam · Hauptstraße 66 · 77794 Lautenbach  
Tel. 07802 4560  
info@kreuz-lautenbach.de · www.kreuz-lautenbach.de



Anzahl / Zimmer / Ausstattung	Pers. / Tag mit Frühstück ab
3 EZ: DU/Bad+WC	66,50 €
10 DZ: DU/Bad+WC	48,50 €

Halbpension Aufpreis: 15 € pro Pers. / Tag zzgl. Kurtaxe

## Vesperstube Zum Fiesemichel



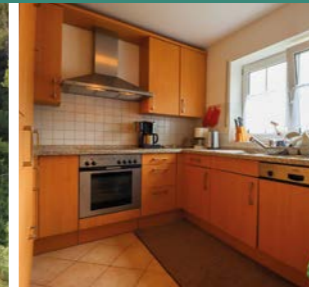
Unsere gemütliche und rustikale Bergvespersube liegt direkt am Lautenbacher Hexensteig! Kehren Sie ein und genießen Sie die bodenständige badische Küche. Ob am Kachelofen, im Herrgottswinkel oder am Stammtisch – in drei verschiedenen Räumen, früher Wohn- und Schlafstube, sowie Küche im Bauernhaus, findet jeder einen schönen Platz. Einmal im Monat bieten wir Ihnen einen rustikalen Bauernbrunch an. Ebenso findet monatlich das beliebte Volksliedersingen statt. Die Bergvespersube ist geöffnet vom 1. April bis 1. November. Auf Ihren Besuch freut sich Familie Fies.

**Sitzplätze im Haus / im Garten: 70 / 100**  
**Ruhetage am Montag, Dienstag und Mittwoch**



Familie Fies · Spitzenbergstr. 22 · 77794 Lautenbach  
Tel. 07802 5991  
info@fiesemichel.de · www.fiesemichel.de

## Ferienhof Mayer



Der Ferienhof Mayer liegt stadtnah, zwischen Oberkirch und Lautenbach, in ruhiger, idyllischer Hanglage, umgeben von Weinbergen und Obstwiesen. Vom Balkon genießt man einen herrlichen Ausblick ins Renchtal. Die Wohnungen verfügen über je 2 Schlafzimmer, sind komplett ausgestattet und bieten 2–3 Personen behaglichen Komfort.

Wanderwege beginnen am Haus. Zur Oberkircher Stadtmitte ca. 1 km, zum Freibad ca. 0,5 km, nach Lautenbach ca. 2,5 km. Straßburg, Baden-Baden oder Freudenstadt ca. 40 km.

Rita Stollmaier · Vorder-Winterbach 27 · 77794 Lautenbach  
Tel. 0731 551141 · Mobil 0170 7053794  
info@ferienhof-mayer.com · www.ferienhof-mayer.com



qm / Sterne	Pers.-Anzahl	2 Pers. / Tag ab	+ Pers.
75 ****	2–3	75 €	10–30 €
75 ****	2–3	75 €	10–30 €
75 ****	2–3	75 €	10–30 €

Mindestaufenthalt 5 Nächte zzgl. Kurtaxe

## Ferienhaus Heimatglück



Das Heimatglück befindet sich in Sulzbach am Fuße des Schwarzwaldes im idyllischen Renchtal zwischen Schwarzwaldhochstraße und Rheinebene. Eine erholsame Gegend für Wanderer und Mountainbiker. Außerdem sind zahlreiche interessante Ausflugsziele von uns aus zu erreichen.

Das Ferienhaus wurde hochwertig auf moderne und rustikale Weise umgebaut und renoviert. Es verfügt über 3 Ferienwohnungen, welche mit vielen liebevollen Details dekoriert und ausgestattet wurden. Gönnen Sie sich in unserem Wellnessbereich Zeit zum Entspannen und Erholen. Der 36 qm Bereich bietet eine Sauna, eine Infrarotkabine, Liegen, einen großzügigen Duschbereich sowie einen überdachten Balkon.

Sandra & Konrad Müller · Sulzbachstr. 4b · 77794 Lautenbach  
Tel. 07805 9166599  
sanstr@gmx.de · www.heimatglueck-schwarzwald.de



qm / Sterne	Pers.-Anzahl	2 Pers. / Tag ab	+ Pers.
42 ****	2	75 €	
70 ****	2–4	90 €	15 €
76 ****	2–4	100 €	15 €

Kinder 3–14 Jahre 5 €, Kind bis 2 Jahre kostenfrei,  
Hunde: 5 € pro Tag zzgl. Kurtaxe

## Paradieshof



Im Herzen der Natur, im schönen Sendelbach, liegt unser Obst- und Winzerhof. Wir bieten Ihnen eine familienfreundliche Ferienwohnung im EG mit zwei Schlafzimmern, eine Terrasse mit herrlichem Blick auf das Renchtal und Spielmöglichkeiten für Kinder an. Unser Hof ist idealer Ausgangspunkt für zahlreiche Aktivitäten.

Familie Streif · Sendelbachstr. 11b · 77794 Lautenbach  
Tel. 07802 7074107  
info@ferienwohnung-paradieshof.de  
www.ferienwohnung-paradieshof.de



qm / Sterne	Pers.-Anzahl	2 Pers. / Tag ab	+ Pers.
80	2–5	89 €	8 €

30 € Zuschlag bis 5 ÜN, Hund: 10 € pro Tag zzgl. Kurtaxe

## Schwarzwaldverein - seit 1864 wegweisend



Der Schwarzwaldverein markiert im Westen Baden-Württembergs ein Wanderwegenetz von 24.000 Kilometern Länge. Erfahren Sie mehr über unser Engagement für die Wanderwege:

[www.schwarzwaldverein.de/wegweisend](http://www.schwarzwaldverein.de/wegweisend)

**WEGE GUT?**  
**ALLES GUT!**

MEHR GUTES  
GIBT ES HIER



## Vogthof



Ferien auf dem Obsthof 2 km von der Ortsmitte entfernt. Überdachte Terrasse mit Grillplatz, Wanderwege ab Haus, Spielflächen für Kinder, Bettwäsche wird gestellt, eigenes Quellwasser, Schnapsbrennerei, Brotbacken.

Hanni Vogt · Rüstenbachstraße 14 · 77794 Lautenbach  
Tel. 07802 4399  
ferien@vogt-hof.de · www.vogt-hof.de



qm / Sterne	Pers.-Anzahl	2 Pers. / Tag ab	+ Pers.
Schneckenhaus: 45 ****	2	43 €	10 €
Kirschzauber: 60 ****	4	48 €	10 €
Williamsblick: 65 ****	4	55 €	10 €

30 € Zuschlag bis 5 ÜN zzgl. Kurtaxe

Urlaub beginnt mit Schwarzwaldradio.  
Welt aus. Radio an.

**Schwarzwald Radio**  
Classic Hits & Super Oldies

[www.schwarzwaldradio.com](http://www.schwarzwaldradio.com)







# Oppenau



GUTE AUSSICHTEN IN DER NATIONALPARK-GEMEINDE OPPENAU. WENN ES IM WINTER IRGENDWO NEBELT, HIER SCHEINT DOCH DIE SONNE. SONNIGE ZEITEN FÜR ALLE NATURFREUNDE. WARUM NICHT ZUM BUCHKOPFTURM OPPENAU WANDERN ODER DEN GLEITSCHIRMFLIEGERN AN DER ZUFLUCHT ZUSCHAUEN? FANTASTISCH DIESE AUSSICHT VON OBEN! UNTEN ANGEKOMMEN ZEIGEN SICH DIE ALLERHEILIGEN WASSERFÄLLE BESONDERS MYSTISCH. EINFACH SAGENHAFT!

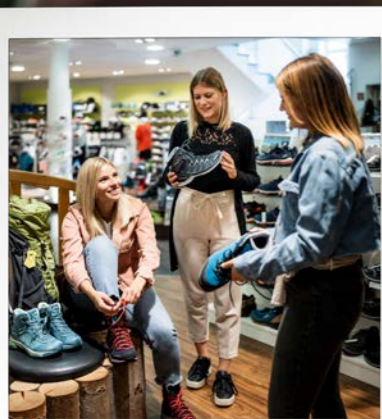
# Unser perfekter Tag in Oppenau



Herzhaft, frisch, gut. So schmeckt das Frühstück im Café Mühlenglück.



Sag's mit Blumen. Schönes aus der Gärtnerei Otto Huber.



Tolle Beratung! Wanderschuhe einkaufen bei Hodapp Orthopädie Schuhe Sport. Dann mal los!



Für daheim und den Wanderrucksack. Spezialitäten von Metzgerei Birke!



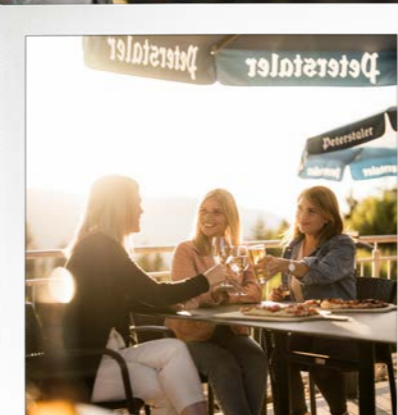
Auf Tour im Oppenauer Städtle. Wunderschönes Städttor!



Brezel auf die Hand und ab in den Stadtpark.



Süße Pause! Obst vom Verkaufsstand der Familie Walter.



Die Sonne geht unter, die Laune steigt beim Sundowner im Berggasthaus Braunbergstüble.

## #deinrenchtal

Jetzt wissen es alle, wo es sich Sarah, Melanie und Chiara gerade gut gehen lassen. Die drei ziemlich besten Freundinnen sind in Oppenau unterwegs. Die Idee war so einfach wie genial. Mach mal Staycation! Stay was? Staycation heißt seinen Urlaub daheim oder im eigenen Land verbringen. Die Wahl fiel auf Oppenau im Renchtal. Das Städtchen ist schmuck, weiß Sarah. „Hier hat es Berge und zum Nationalpark Schwarzwald ist es auch nicht weit“, jubelt Chiara. Und Melanie hat schon eine Idee für den Sundowner.

Das bringt der Tag: Sie gehen gemütlich frühstücken, lassen sich in Sachen Shopping überraschen, decken sich mit Wanderschuhen ein und probieren sie auch gleich aus. Herrlich dieser Schwarzwald! Zwischendurch gibt's einen Snack, später süße Früchte und abends beim Sundowner noch eine Kleinigkeit zu schnabulieren. Da kommt Freude auf! Und ein bisschen Wehmut dazu. Gerade wenn's schön ist, fliegt die Zeit vorbei. Da hilft nur eins: Wiederkommen.

## #renchtalliebe

## Berggasthaus Braunbergstüble



Verbringen Sie Ihren Urlaub in unseren gemütlichen Gästezimmern und Ferienwohnungen.  
Gerne verwöhnen wir Sie in unseren neu im Schwarzwälder Lifestyle umgebauten Gasträumen mit lichtdurchflutetem Wintergarten. An warmen Tagen genießen Sie die Sonnenterrasse. Auf 600 Meter Höhe verwöhnen wir Sie bei herrlichem Panorama und Schwarzwälder Gastlichkeit mit regionalen und saisonalen Gerichten, Vesper aus eigener Schlachtung sowie hausgemachten Kuchen und Torten.

Ein neugestalteter Kinderspielplatz mit anschließendem Tiergehege laden Familien mit Kinder zum Verweilen ein.

Durchgehend warme Küche.

**Sitzplätze im Haus / im Garten:** 90 / 60  
**Restaurant:** Ruhetage am Montag und Dienstag

Familie Gmeiner · Braunberg 2 · 77728 Oppenau-Löcherberg  
Tel. 07806 541  
info@braunbergstueble.de · www.braunbergstueble.de



### Berggasthaus

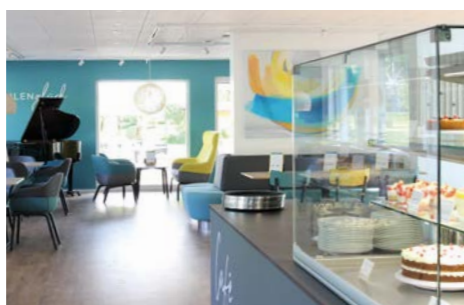
Anzahl / Zimmer / Ausstattung	Pers. / Tag mit Frühstück ab
3 DZ: DU/Bad + WC	50 €

### Ferienwohnungen

qm / Sterne	Pers.-Anzahl	2 Pers. / Tag ab	+ Pers.
75 ****	2-4	75 €	10 €
90 ****	2-3	90 €	12 €

zzgl. Kurtaxe

## Mühlenglück Hotel & Café



Stylich und gemütlich – zum Wohlfühlen im Urlaub.  
Modern und reduziert – zum puren Entspannen im Schwarzwald.

Die Zimmer unseres Hotels in Oppenau haben wir im nordischen Wohnstil eingerichtet, dazu liebevoll Design-Elemente ausgewählt und stimmige Farbakzente gesetzt.

Wir erwarten unsere Gäste mit einem großen Angebot an heißen und kalten Getränken, hausgemachten Kuchenkreationen sowie Frühstück. Zudem bereiten wir herrlich duftende Flammkuchen, leckere Burger, frische Salate sowie weitere abwechslungsreiche Gerichte für Ihren Mühlenglück-Genuss zu. Auch Vegetarier und Veganer kommen bei uns nicht zu kurz.

Lassen Sie sich von uns kulinarisch im wunderschönen Schwarzwald verwöhnen.

### Besonderheiten:

Spielplatz, Spielecke Indoor, Sonnenterrasse, Wintergarten, Biergarten, Live-Musik-Events, Frühstück, Flammkuchen All you can eat Veranstaltungen.

**Sitzplätze im Haus / im Garten:** 115 / 150  
**Restaurant:** Ruhetag am Donnerstag

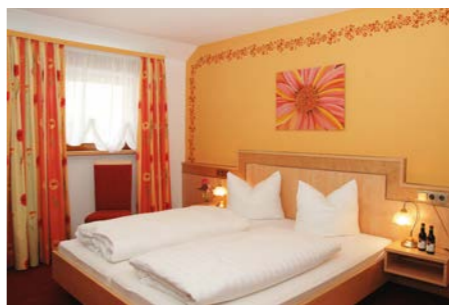
Schwarzwaldstr. 16  
77728 Oppenau-Ibach  
Tel. 07804 9139722  
info@muehlenglueck.de  
www.muehlenglueck.de



Anzahl / Zimmer / Ausstattung	Pers. / Tag mit Frühstück ab
2 EZ: DU/Bad + WC	79 €
7 DZ: DU/Bad + WC	55 €
4 DZ: DU/Bad + WC mit Balkon	60 €

2 Appartments bis zu 4 Personen Preis auf Anfrage  
zzgl. Kurtaxe

## Hotel-Restaurant Rebstock



Wovon träumen Sie, wenn Sie an den Schwarzwald denken? An sonnige Landschaft, reine Luft, an Wasser, das in der Sonne glitzert, an üppige Blumenpracht, einsame Wanderungen und klaren Sternenhimmel? Denken Sie auch an Menschen, denen Sie begegnet sind, oder an Menschen denen Sie begegnen wollen, freundlich, schwätzend, lachend? Oder sind Sie ein Genussmensch, sinnfrohen und gerne verwöhnt? Lieben Sie etwa feines Essen, verführerische Küche, gute Weine? Träumen Sie vielleicht von einem familienfreundlichen Gasthaus, einem hübschen, urigen Haus im Schwarzwald? Am Ende träumen Sie gar von unserem Rebstock in Oppenau.

**Biker Willkommen** – große Motorradgarage, 3- und 4-Bett Zimmer möglich, Kinderermäßigung.

HP inkl. 4 Gang Menü. Begrüßungscocktail.

**Sitzplätze im Haus / im Garten:** 80 / 40  
**Restaurant:** Ruhetage am Dienstag und Mittwoch

Familie Braun-Ohlmann  
Straßburger Straße 13 · 77728 Oppenau  
Tel. 07804 728  
rezeption@rebstock-oppenau.de  
www.rebstock-oppenau.de



Anzahl / Zimmer / Ausstattung	Pers. / Tag mit Frühstück ab
3 EZ: DU/Bad + WC	66 €
13 DZ: DU/Bad + WC	55 €

Halbpensions Aufpreis: 29,50 € p. Pers. / Tag  
zzgl. Kurtaxe

– Anzeige –

## IHR MOBILITY CENTER IN OPPENAU / SCHWARZWALD



Bei unserem Standort Oppenau können Sie PKWs, Nutzfahrzeuge und Minibusse mieten. Sie sind ganz flexibel, was den Mietbeginn und die Rückgabe angeht.

### Verbinden Sie das Schöne mit dem Nützlichen:

- Vermietung von Autos und Nutzfahrzeugen
- Neu- und Gebrauchtfahrzeuge
- Portalwaschanlage mit Softbürsten
- Unfallreparatur & Instandsetzung
- Reparatur vieler Fabrikate
- Reifen + Räder
- Glas-Reparatur / -Austausch
- Hauruck Termine für Reisende
- Autovermietung online buchbar

### Öffnungszeiten:

Verkauf: Mo. – Fr. 8:30 – 18:00 Uhr  
Sa. 8:00 – 13:00 Uhr  
Service / Teile / Werkstatt: Mo. – Fr. 7:30 – 17:00 Uhr  
Sa. 8:00 – 12:00

Autohaus Roth KG  
Hofmattenstraße 2 · 77728 Oppenau  
Tel. 07804 97460  
info-oppenau@roth-autohaus.de  
www.roth-autohaus.de



Entdecken Sie unsere große Auswahl an Mietwagen zum fairen Preis.



Höhenhotel & Restaurant Kalikutt



★★★★S

Das Höhenhotel & Restaurant Kalikutt liegt auf halber Höhe des sagenumwobenen Moosgebirges. Wir bieten neben allem modernen Komfort, die von Herzen kommende Gastlichkeit eines Familienbetriebs mit über 125 Jahren Tradition. Für Ihre schönsten Urlaubstage im Wander- & Mountainbike-Paradies.

Sitzplätze im Haus / im Garten: 120 / 40  
Restaurant: Ruhetag am Montag und Dienstag

Familie Schmiederer - Kalikutt 10  
77728 Oppenau-Ramsbach - Tel. 07804 450  
info@kalikutt.de - www.kalikutt.de



Anzahl / Zimmer / Ausstattung	Pers. / Tag mit Frühstück ab
6 EZ: DU/Bad+ WC	85 €
19 DZ: DU/Bad + WC	60 €

Kinderfestpreis: (im Zimmer der Eltern) bis 6 Jahre frei, 7 - 12 Jahre: 30 €. Ab 5 Übernachtungen ermäßigt sich der Zimmerpreis. Gruppen- und Tagungspreise auf Anfrage. Diverse Pauschalangebote. Weitere Zimmerkategorien verfügbar. Halbpension Aufpreis: 30 € p. Pers. / Tag zzgl. Kurtaxe

Gasthaus Finken



Am Ortsausgang, umgeben von Wald und Wiesen; Angemessenheit, Gartenterrasse, Liegewiese; gut bürgerliche Küche mit schmackhaften heimischen Spezialitäten. 3- und 4-Bettzimmer, Familienzimmer, Sat-TV, kostenloser Internetzugang, Kinderermäßigung bis zu 70 %, Haustiere auf Anfrage.

Sitzplätze im Haus / im Garten: 100 / 42  
Restaurant: Ruhetag am Mittwoch

Familie Panter-Poveda  
Schwarzwaldstraße 12 - 77728 Oppenau-Ibach  
Tel. 07804 2032 - Tel. 07804 911778  
gasthausfinken@t-online.de - www.gasthaus-finken.de



Anzahl / Zimmer / Ausstattung	Pers. / Tag mit Frühstück ab
2 EZ auf Anfrage	55 €
7 DZ: DU/Bad+ WC	39 €
2 3-Bett Zimmer: DU/Bad+ WC	32 €
2 Familienzimmer: DU/Bad+ WC	25 €

zzgl. Kurtaxe

Gasthaus Hirsch



Im Ortskern gelegen ist unser traditionsreiches 350 Jahre altes Gasthaus, Ausgangspunkt für Ihre Urlaubsaktivitäten. Lassen Sie sich in unserem Restaurant mit Nebenraum verwöhnen. Genießen Sie die persönliche Atmosphäre. Unsere Gästezimmer sowie ein Appartement befinden sich im ruhig gelegenen Gästehaus. Diese sind mit Dusche, WC, SAT-TV und Balkon ausgestattet.

Sitzplätze im Haus / im Garten: 48 / 16  
Restaurant: Ruhetag am Montag

Familie Bauhammer - Straßburger Straße 5 - 77728 Oppenau  
Tel. 07804 732  
hirschoppenau@t-online.de - www.hirschoppenau.de



Gästezimmer

Anzahl / Zimmer / Ausstattung	Pers. / Tag mit Frühstück ab
EZ auf Anfrage	48 - 58 €
4 DZ: DU/Bad + WC	39 - 42 €

Halbpension Aufpreis: 19,90 € p. Pers. / Tag

Appartement

qm / Sterne	Pers.-Anzahl	2 Pers. / Tag ab	+ Pers.
74	2-5	57 - 67 €	25 €

zzgl. Kurtaxe

Café Fortuna (im Vincentiushaus)



Entdecken Sie unsere vielfältigen Angebote und entspannen Sie in Ihrer Mittagspause in einer angenehmen und gemütlichen Atmosphäre. Das Café Fortuna verfügt über einen klimatisierten und barrierefreien Gästeraum. Aufgrund der kurzen Wartezeiten eignet sich das Angebot insbesondere auch für Mitarbeiter/innen der örtlichen Betriebe in ihrer Mittagspause.

An Sonn- und Feiertagen stehen Ihnen eine reichhaltige Auswahl an Kuchen und Torten aus der eigenen Konditorei sowie Kaffee- und Eisspezialitäten zur Verfügung. Für Familien- oder Betriebsfeiern stellen wir Ihnen gerne ein individuelles Menü zusammen. Wir beliefern Sie auch im ganzen Renchtal für Ihre großen und kleinen Feiern. Ob warme oder kalte Buffets, Dessert- oder Salat-Buffets, mit oder ohne Service-Personal - wir haben bestimmt das richtige Buffet für Sie. Für Rollstuhlfahrer geeignet.

Sitzplätze im Haus: 75  
Ruhetag am Samstag

Fortuna Dienstleistungs GmbH  
Bahnhofstraße 8 - 77728 Oppenau  
Tel. 07804 9110  
info@fortuna-oppenau.de - www.fortuna-oppenau.de

Ferienwohnungen Beilerstättle Oppenau



Im Herzen von Oppenau, dem Schwarzwälder Luftkurort, gibt es zwei Ferienwohnungen, die an der verkehrsberuhigten Straßburger Straße liegen. Sie sind gut ausgestattet mit Balkon oder Terrasse und sind komplett als Ferienhaus mit zwei getrennten Wohneinheiten mietbar. Die freundlich und liebevoll eingerichteten Wohnungen genügen gehobenen Ansprüchen. Ausgestattet mit Internet, Geschirrspüler sowie Bad mit Regendusche, lassen die Wohnungen kaum Wünsche offen. Waschmaschine und Trockner stehen zentral im Keller. Haustiere sind nicht erlaubt. In beiden Wohnung darf nicht geraucht werden.

Bianca Kimmig - Straßburger Straße 30-32 - 77728 Oppenau  
Tel. 07804 680  
info@fewo-beilerstaedtle-oppenau.de  
www.fewo-beilerstaedtle-oppenau.de



qm / Sterne	Pers.-Anzahl	2 Pers. / Tag ab	+ Pers.
80	2-6	70 €	15 €
69	2-4	65 €	15 €

Kinder bis 4 Jahre frei

zzgl. Kurtaxe

Bergfranzenhof



Ruhige Lage, 500 m vom Ortskern und 100 m vom Schimmbad entfernt. Waschmaschine und Wäschetrockner, Einbauküche mit Spülmaschine, neu renoviertes, behindertengerechtes Bad mit WC. Separater Eingang, überdachter Freisitz mit Grillmöglichkeiten, Spielgeräte vorhanden. WLAN Anschluss.

Fam. Andreas Huber - Kniebisstr. 19 - 77728 Oppenau  
Tel. 07804 9123553  
ferienwohnung.bergfranzenhof@gmail.com - www.bergfranzenhof.de



qm / Sterne	Pers.-Anzahl	2 Pers. / Tag ab	+ Pers.
120 ***	2-6	60 €	15 €

Kinder bis 16 Jahre 10 €

zzgl. Kurtaxe

Breitmatthof



Unser Breitmatthof liegt auf 620 Höhenmetern in sonniger und ruhiger Alleinlage, umgeben von Wald und Wiesen mit einem herrlichen Panoramablick. Das separate Ferienhaus verfügt über zwei gut ausgestattete Ferienwohnungen mit Freisitz zum Grillen, Spielplatz und Trampolin. Haustiere erlaubt.

Christian Braun - Breitmatstraße 1 - 77728 Oppenau-Maisach  
Tel. 07804 910125  
breitmatthof@t-online.de - www.breitmatthof.de



qm / Sterne	Pers.-Anzahl	2 Pers. / Tag ab	+ Pers.
70	2-4	49 €	7 €
75	2-4	54 €	7 €

Hund 5 €

zzgl. Kurtaxe

Brujosenhof



Gönnen Sie sich eine Auszeit auf unserem familienfreundlichen Schwarzwaldbauernhof mit vielen Tieren, in reizvoller Tallage gelegen, 5 Gehminuten zu Bus und Bahn, sonnige Ferienwohnung in separatem Haus, 3 Schlafzimmer, Wohn- und Esszimmer, Küche mit Spülmaschine, 2x Dusche/WC, Kinderspielplatz, kostenloses WLAN.

Familie Huber - Brujosenweg 1 - 77728 Oppenau-Ibach  
Tel. 07804 2031  
info@brujosenhof.de - www.brujosenhof.de



qm / Sterne	Pers.-Anzahl	2 Pers. / Tag ab	+ Pers.
80 ****	2-6	55 €	8 €

Kinder bis 12 Jahre 4 €

zzgl. Kurtaxe

Bühltonihof



Schwarzwälder Bauernhof umgeben von Wald und Wiesen, mit Panoramablick. Schöne ruhige Lage, kein Durchgangsverkehr. Grillplatz. Eine komplett eingerichtete Ferienwohnung, bei Bedarf mit Kinderbett und Hochstuhl. Bettwäsche und Handtücher vorhanden. WLAN verfügbar.

Familie Huber - Halleckle 7 - 77728 Oppenau-Ibach  
Tel. 07804 1445  
huber-halleckle@t-online.de - www.buehltonihof.de



qm / Sterne	Pers.-Anzahl	2 Pers. / Tag ab	+ Pers.
72	2-6	50 €	8 €

Preise gültig ab 4 ÜN, Haustiere 3 €/Tag

zzgl. Kurtaxe

**Ferienwohnung Am Hauskopf**



Geräumige Ferienwohnung im Obergeschoss. Eingang separat wie auch über das Treppenhaus. Helle, freundliche Räume. Wohnzimmer mit SAT-TV. Küche mit Spülmaschine sowie Kühlschrank mit Gefrierfach. Esszimmer mit offenem Durchgang zur Küche. 2 SZ. Bad mit Doppelwaschtisch. WC. Balkon mit Möbeln, Telefon, WLAN, Waschmaschine

Gerda Huber - Lierbachstraße 6 - 77728 Oppenau-Lierbach  
Tel. 07804 3127  
b.huber.lierbach@t-online.de - www.ferienwohnung-am-hauskopf.de

qm / Sterne	Pers.-Anzahl	2 Pers. / Tag ab	+ Pers.
100 ****	2-4	52€	10€

Kinder 5€ zzgl. Kurtaxe

**Hirzighof**



Herrlicher Panoramablick über das Lierbachtal und auf unser Rotwildgehege. Familienfreundlicher Bauernhof in ruhiger Südhanglage, Natur pur – absolut verkehrsberuhigt. Separates Ferienhaus mit stilvoll eingerichteten 4-Sterne-Wohnungen, reichhaltiges Frühstück auf Wunsch zubuchbar in unserer gemütlichen „Hirzigtube“ (Frühstücks- und Aufenthaltsraum auch für Gruppen). Spielplatz, Spielzimmer, Grillplatz überdacht und auch im Freien. Familie Mayer freut sich auf Sie!

Markus u. Ulrike Mayer - Hirzigstr. 5 - 77728 Oppenau-Lierbach  
Tel. 07804 911831  
info@hirzighof.de - www.hirzighof.de

qm / Sterne	Pers.-Anzahl	2 Pers. / Tag ab	+ Pers.
80 ****	2-4	86€	7€
80 ****	2-4	86€	7€
60 ****	2	65€	
60 ****	2	65€	

zzgl. Kurtaxe

**Ferienwohnung Hoferer**



Ruhige Lage mit herrlichem Panoramablick. Idealer Ausgangspunkt für Wanderungen, Nordic-Walking und Mountainbiketouren. Bettwäsche und Handtücher vorhanden. Schwarzwälder Hausbrennerei und Imkerei.

Alfred Hoferer - Kalikutt 1 - 77728 Oppenau-Ramsbach  
Tel. 07804 910418  
ahoferer@t-online.de

qm / Sterne	Pers.-Anzahl	2 Pers. / Tag ab	+ Pers.
60	2-6	40€	5€

zzgl. Kurtaxe

**Ferienwohnungen Hügeltgarten**



Idyllisch und ruhig gelegene, liebevoll eingerichtete Ferienwohnungen nahe Ortskern und Einkaufsmöglichkeiten. 10 Gehminuten zum Bahnhof. Herrlicher Blick auf Oppenau. Mit überdachtem Freisitz, bzw. großem Balkon. Idealer Ausgangspunkt für Wanderungen und Ausflüge. Traumhaft schöner 2.000 qm großer Staudengarten mit vielen selbstgefertigten Dekorationen. Eigene Brennereiprodukte. Nichtraucher, keine Haustiere.

Monika u. Manfred Huber - Guckinsdorf 3 - 77728 Oppenau  
Tel. 07804 1466  
info.huegeltgarten@gmx.de - www.huegeltgarten.de

qm / Sterne	Pers.-Anzahl	2 Pers. / Tag ab	+ Pers.
80	2	54€	
96	2-3	65€	10€

zzgl. Kurtaxe

**Ferienwohnungen Im Herzen des Rentchals**



Modern eingerichtete Ferienwohnungen in Alleinlage am Ortsrand. Nur wenige Gehminuten zum Bahnhof und Supermarkt. Kein Durchgangsverkehr. Herrlicher Panoramablick über Oppenau. Die Wohnungen liegen auf einer Etage und sind jeweils ausgestattet mit Internet, Waschmaschine und überdachtem Balkon. Der neu gestaltete Gartenbereich mit überdachtem Sitzplatz, Liegewiese und Grill, steht exklusiv unseren Gästen zur Verfügung. Die Gartenhütte mit TV und Internet lädt zum Verweilen ein.

Johannes Roth - Renthalstr. 29 - 77728 Oppenau  
Tel. 07804 910466  
claudiaroth@gmx.de - www.schwarzwald-ferienwohnung.org

qm / Sterne	Pers.-Anzahl	2 Pers. / Tag ab	+ Pers.
67	2-4	70€	12€
100	2-6	115€	12€

zzgl. Kurtaxe

**Langenhof**



Familienfreundlicher Bauernhof in ruhiger zentraler Tallage. Komfortable Wohnungen im Landhausstil im separaten Ferienhaus und Bauernhaus, Hausbrennerei & Hofprodukte.

Thomas Huber - Halleckle 4 - 77728 Oppenau-Ibach  
Tel. 07804 591  
info@langenhof.de - www.schwarzwaldbauer.de

qm / Sterne	Pers.-Anzahl	2 Pers. / Tag ab	+ Pers.
45 ***	2-4	50€	15€
60 ***	2-4	60€	15€
75 ***	2-6	70€	15€
110 ****	2-6	120€	15€

Kinder bis 13 Jahre 10€ zzgl. Kurtaxe

**Ferienwohnung Mooswaldblick**



Sonnig und ruhig gelegen, nur 5 Min. vom Ortszentrum entfernt. Idealer Ausgangspunkt für Wanderungen und Ausflüge. Helle, freundliche und liebevoll eingerichtete Wohnung, Küche mit Essplatz, Wohnzimmer mit Sat-TV, 2 Schlafzimmer, Bad mit Dusche u. separatem WC, große Terrasse mit Blick über das Tal. Nichtraucher, keine Haustiere.

Lothar Huber - Friedenstraße 19 - 77728 Oppenau  
Tel. 07804 9120120  
info@mooswaldblick.de - www.mooswaldblick.de

qm / Sterne	Pers.-Anzahl	2 Pers. / Tag ab	+ Pers.
80 ****	2-4	66€	12€

zzgl. Kurtaxe

**Ferienwohnung mit Schwarzwaldblick**



Ruhige, sonnige Hanglage, direkt an einem Wanderweg gelegen, zentrumsnah, eigener Balkon mit Sitzgelegenheit. Helles, großzügiges Einzimmerapartment mit 50 qm Wohnfläche und separatem Eingang. Komplett eingerichtete Küche mit Spülmaschine, Esstisch, Couch, Doppelbett, großes Bad mit Dusche/WC. Bettwäsche und Handtücher vorhanden.

Petra Huber - Ottersbergstraße 17a - 77728 Oppenau  
Tel. 07804 1476  
phuber2812@gmail.com - www.ferienwohnung-mit-schwarzwaldblick.de

qm / Sterne	Pers.-Anzahl	2 Pers. / Tag ab	+ Pers.
50	2	46€	

zzgl. Kurtaxe

**Susseth Hof**



Familienfreundlicher Bauernhof mit Tierhaltung, nahe des Nationalparks. Gemütliche Wohnungen mit Terrasse/ Balkon und traumhafter Aussicht. Idealer Ausgangspunkt für Radtouren und Wanderungen. Kein Durchgangsverkehr, ruhige Lage, Spielplatz, Brennerei, Verkauf hofeigener Produkte.

Bernhard Huber - Susseth Hof 1 - 77728 Oppenau-Ramsbach  
Tel. 07804 811  
huber.be@web.de - www.sussethof.de

qm / Sterne	Pers.-Anzahl	2 Pers. / Tag ab	+ Pers.
65 ***	2-4	50€	10€
75 ***	2-5	55€	10€

Kinder bis 12 Jahre 5€, Hunde 4€ zzgl. Kurtaxe

**Springhanshof**



Vier Wohnungen im Schwarzwaldhof in ruhiger, romantischer Tallage am Ibach, umgeben von Wald und Wiesen. Grünlandbetrieb mit Viehhaltung und Forstwirtschaft, Aufenthaltsraum, Sauna, Hausbrennerei. 2,5 km bis zur Ortsmitte, urige Selbstversorger Hütte mit Übernachtungsmöglichkeit. Ponys mit Reitplatz, Streichelzoo, Mutterkühe mit Kälber, großer Erlebnisspielplatz, Grillplätze und rustikale Heuraufbar. Mit dem Siegel „Landgrün-nachhaltige Unterkunft“ ausgezeichnet.

Andreas & Kathrin Springmann - Hinter-Ibach 6 - 77728 Oppenau-Ibach  
Tel. 07804 910431  
info@springhanshof.de - www.springhanshof.de

qm / Sterne	Pers.-Anzahl	2 Pers. / Tag ab	+ Pers.
60 ***	2-4	60€	5€
60 ***	2-4	60€	5€
60 ****	2	60€	
80 ****	2-5	70€	5€

zzgl. Kurtaxe

**Vorderbühlhof**



**Vielfältig und einzigartig!**  
**Hoflädele, Trekking Camp, Ferienhäuse**  
Komfortables und hochwertiges Ferienhäusle für 2-4 Pers. In ruhiger Lage auf dem Bauernhof. Ausgestattet mit großer Terrasse, WLAN, Kinderausstattung und Thermomix, Spül- und Waschmaschine. Brötchenservice aus dem eigenem Hofladen. Gute ÖPNV-Anbindung.



Familie Kimmig - Vorderbühlweg 7 - 77728 Oppenau-Ibach  
Tel. 0176 83508437  
info@kimmigs-ferienhaeuse.de - www.kimmigs-ferienhaeuse.de

qm / Sterne	Pers.-Anzahl	2 Pers. / Tag ab	+ Pers.
80 ****	2-4	125€	inkl.

qm / Sterne	Pers.-Anzahl	2 Pers. / Tag ab	+ Pers.
	2	18€	9€

zzgl. Kurtaxe

**Impressum:**

**Renchtal Tourismus GmbH**  
Bahnhofstraße 16 • 77704 Oberkirch  
Tel. 07802 82600  
info@renchtal-tourismus.de  
www.renchtal-tourismus.de  
Vorsitzender des Aufsichtsrates: OB Matthias Braun  
Geschäftsführerin: Gunia Wassmer  
Handelsregisternummer: HRB 706561 AG Freiburg  
Steuer-Nr. 14051/64315

**Konzept und Layout**  
Frank & Konsorten GmbH & Co. KG, frank-konsorten.de

**Redaktion**  
Pascal Cames

**Titelfoto**  
Jigal Fichtner

**Fotos**  
Renchtal Tourismus GmbH, Adobe Stock / bnenin, Steffen Birk, Dimitri Dell, Jigal Fichtner, Stefan Graf, Hubert Grimmig, Manfred Huber, Simon Huschle, Chris Keller / Schwarzwald Tourismus GmbH, Ulrike Klumpp, Stefan Krämer, Michael Sauer, Simon Teufel, Christian Wolf, Nationalparkregion Schwarzwald GmbH / Black Forest Collective, Müller & Scheuermann / Nationalpark Schwarzwald (S. 63), Europa-Park GmbH & Co Mack KG, Cédric Schell / OTSR, Heike Butschkus / Stadt Freudenstadt, N. Kazakov / Museum Frieder Burda Baden-Baden, Bender / FWTM, D. Wissing / Adventskalender kleiner Prinz, Hans-Jörg Haas / Schwarzwälder Freilichtmuseum Vogtsbauernhof, ADT Infra, Stadt Offenburg. Leistungsträger, Kommunen, Gesellschafter, Gastgeber & Partner der Renchtal Tourismus GmbH

**Kartografie**  
digitale Kartografie Frank Ruppenthal GmbH

**Druck**  
EuroPrintPartner GmbH & Co. KG,  
www.europrintpartner.de

Alle aufgeführten Angaben beruhen auf von den Betrieben gelieferten Unterlagen. Für Vollständigkeit, Richtigkeit, Satzfehler etc. kann von der Renchtal Tourismus GmbH keine Gewähr übernommen werden. Die Reihenfolge der Betriebe bedeutet keine Rangfolge. Klassifizierung der Ferienwohnungen und Ferienzimmer entsprechen dem Stand Dezember 2022.

**Stand 12/2022. Änderungen vorbehalten.**

**Bitte beachten Sie unsere AGBs auf**  
[www.renchtal-tourismus.de/agb/](http://www.renchtal-tourismus.de/agb/)

– Anzeige –

## WIR SIND IHR SPEZIALIST IN SACHEN WANDERSCHUHE UND WANDERAUSRÜSTUNG

**650 qm Verkaufsfläche – das Einkaufserlebnis für die ganze Familie:** egal ob Damen- / Herren- oder Kinderschuhe, bei uns sind Sie immer genau richtig.

**Wir sind Ihr sportlicher Partner:** Laufschuhberatung mit professioneller Gang- / Bewegungsanalyse sowie eine riesige Auswahl an Wanderschuhen und Zubehör.

**Fußkompetenzzentrum:** individuelle orthopädische Einlagenversorgung, Schuhzurichtungen, Bandagen, Kompressionsstrümpfe, orthopädische Schuhe.

 Hodapp – Orthopädie, Schuhe & Sport  hodapp.oppennau

**Öffnungszeiten:**  
Mo. – Fr. 8:30 – 12:00 Uhr und 14:00 – 18:30 Uhr  
Sa. 8:30 – 14:00 Uhr

Hodapp, Orthopädie – Schuhe – Sport  
Hauptstraße 48 + 50 · 77728 Oppenau  
Tel. 07804 588  
info@hodapp-schuhe.de · www.hodapp-schuhe.de



– Anzeige –

## RENCHTALAIR – TANDEMFLUG AM GLEITSCHIRM

„Wenn Du einmal das Fliegen empfunden hast, wirst du immer auf der Erde wandeln mit den Augen himmelwärts gerichtet, denn dort bist du gewesen und dort wird es dich immer wieder hinziehen.“ (Leonardo da Vinci)

 RenchtalAir  reinerschlack

Flüge nach Vereinbarung

Reiner Schlack  
Tel. 0176 61159066 (Anfragen gerne per WhatsApp)  
info@renchtalair.de · www.renchtalair.de



  
renchtalAir.de



Mmmmmh.

#kuckkuckschwarzwald

– Anzeige –

## GÖNNEN SIE SICH EINIGE STUNDEN DER RUHE UND ENTSPANNUNG!

Besichtigen Sie unsere einzigartige Bonsai Sammlung sowie japanische Kois!

- Japanische Solitär- und winterharte, blühende Satsuki Azaleen im Azaleenhaus in allen Preisklassen.
- Galerie mit einheimischen, europaweit prämierten Bäumen.
- Schalen, Literatur, Zubehör

**Öffnungszeiten:**  
Mi. – Fr. 14:00 – 18:15 Uhr  
Sa. 9:00 – 15:00 Uhr  
Gruppenführung auf Anfrage.

Bonsai Stube Roth  
Antogasterstraße 11 · 77728 Oppenau  
Tel. 07804 596  
info@bonsai-roth.de · www.bonsai-roth.de



Gerne servieren wir Ihnen einen grünen Tee im Teehaus.

  
Bonsai Stube  
MANFRED ROTH OPPENAU

– Anzeige –



## GÄRTNEREI OTTO HUBER – ZEIT FÜR GRÜNE IDEEN

Entdecken Sie unser vielfältiges Sortiment:

- Beet- und Balkonpflanzen & Gemüsesetzlinge aus eigenem Anbau
- Solitärpflanzen und Kräuter
- Gartenwerkzeuge & Pflanzgefäße
- Trendige Floristik und Dekoartikel
- Trauerschmuck und Grabpflege

Wir setzen uns für Klimaschutz ein:

- Unsere Hackschnitzelanlage liefert die Energie für die gesamte Produktion
- Eigene Erde im Mehrwegsack
- Kulturtöpfe aus 100% PR Recyclingmaterial für bis zu 500 Kreisläufe
- Rücknahme der Kulturtöpfe
- Nachhaltigkeit durch kurze Wege von der Produktion in den Verkauf

 Gärtnerei Otto Huber KG  gaertnerei\_ottohuber

**Öffnungszeiten:**  
Mo. – Fr. 8:00 – 12:15 Uhr und 14:00 – 18:15 Uhr  
Sa. 8:00 – 14:00 Uhr

Gärtnerei Otto Huber KG, Inhaberin: Astrid Huber  
Moosweg 6 · 77728 Oppenau  
Tel. 07804 527  
info@gaertnerei-huber-oppennau.de · www.gaertnerei-huber-oppennau.de



  
OTTO HUBER  
Gärtnerei · Floristik  
Zeit für grüne Ideen!

Wir sind eine Gärtnerei mit Gartencenter und produzieren auf über 8.000 m<sup>2</sup> unter Glas die Zierpflanzen im eigenen Betrieb.

– Anzeige –

## VERGISSMEINNICHT – KREATIVES INMITTEN DER NATUR

Da wo der Turmsteig seine Runde zieht, im Ortsteil Maisach in Oppenau, ist auch das wunderschöne „Vergissmeinnicht“. Liebevoller Deko, schöne Floristik sowie Mitbringsel für Ihre Lieben zuhause finden Sie hier. Ein Ausflug lohnt sich. Parkplätze am Schopf vorhanden. Lassen Sie sich überraschen.

**Öffnungszeiten:**  
Do. – Fr. 9:30 – 12:00 Uhr und 14:00 – 18:30 Uhr  
sowie nach Absprache, gerne auch am Samstag.  
Mittwochs auf dem Oppenauer Wochenmarkt.

Simone Streck-Bartke  
Bad Antogast 2 · 77728 Oppenau-Maisach  
Tel. 07804 912460  
simone.streckbartke@outlook.de · www.vergissmeinnicht-oppennau.de





# Region



VON DER QUELLE BIS ZUR MÜNDUNG IN DEN RHEIN  
VERBINDET DIE RENCH EIN THEMA: GENUSS.  
DARUM WERDEN HIER DIE GUTEN ADRESSEN IN  
APPENWEIER, RENCHEN UND BAD PETERSTAL-GRIESBACH  
VORGESTELLT. ES GIBT VIEL ZU ENTDECKEN,  
WIE DIE SANKT ANNA KAPELLE AUF DEM DOLLENBERG.  
UND NATÜRLICH FEINES ZU GENIESSEN.  
NASCHEN ERLAUBT!

# Auf dem grünen Road Trip

Vom Aussichtsturm bis zum Hochmoor, vom rauschenden Wasserfall bis zum geheimnisvollen See. Der 10.000 Hektar große Nationalpark bietet so einige Attraktionen, wie es sie nur in der Natur gibt. Rund um den Nationalpark haben sich 27 Gemeinden zur Nationalparkregion zusammengeschlossen, um die Region allen Menschen nachhaltig und erlebnisorientiert zugänglich zu machen. Nachhaltig bedeutet in diesem Fall, dass es auch ohne Auto geht. In schöner Regelmäßigkeit fahren Busse in den Nationalpark Schwarzwald. Zudem gibt es im Renchtal E-Car-

Sharing und E-Bikes zum Ausleihen. Da das Renchtal zum KONUS-Gebiet gehört, haben alle, die hier über Nacht bleiben, einen großen Vorteil. Mit der Renchtal Gästekarte sind Busse und Bahn gratis. Das bedeutet: Einsteigen, hochfahren, wandern und wieder bequem mit dem Bus retour. Oder man wandert ein gutes Stück und steigt bei der nächsten oder übernächsten Haltestelle ein. Sehr lässig! Augen auf, der Schwarzwald ist grün!

Alle Fahrpläne unter [www.bwegt.de](http://www.bwegt.de)



## ALLERHEILIGEN

Die frühgotische Kloster-ruine liegt malerisch im Lierbachtal oberhalb der wildromantischen Wasserfälle. Sie gehören zu den höchsten naturbelassenen Wasserfällen des Schwarzwalds und können über den Sagenrundweg erkundet werden.



## LOTHARPFAD

Der barrierearme Pfad liegt in der Nähe des Schliffkopfs (1.055 m), der für seine Aussicht und die Grinden bekannt ist. Auf diesem Hochmoor weiden Rinder oder Schafe. Der Lotharpfad erinnert an den Jahrhundertortkan Lothar im Jahr 1999.



## MUMMELSEE

Der See liegt am Fuße der Hornisgrinde (1.164 m) und gibt einen tiefen Einblick in die Schwarzwälder Sagenwelt. Im Sommer kann man hier Tretboot fahren und barrierefrei den See umrunden.

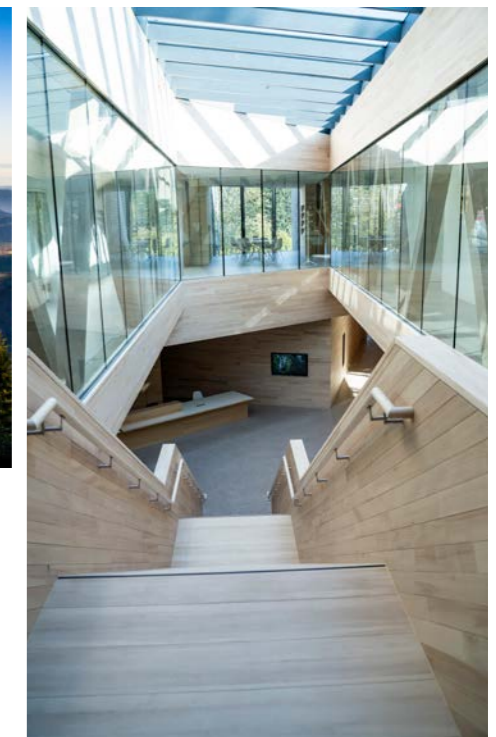
## BUCHKOPFTURM OPPENAU

Auf 921 m Höhe bietet dieser Turm Rundumsicht vom Feinsten. Der 28 m hohe Turm ist über die Zuflucht (Haltestelle) zu erreichen oder über den Qualitätswanderweg Maisacher Turmsteig.



## NATIONALPARKZENTRUM RUHESTEIN

Mit der interaktiven Ausstellung zum wilder werdenden Wald, einem Kino und der Brücke der Wildnis mit 35 m hohem Aussichtsturm wird das Nationalparkzentrum an der Schwarzwaldhochstraße zum spannenden Ausflugsziel. Sogar bei schlechtem Wetter.





Gasthof Engel



★★★★

Im Wein- und Ferienort Appenweier-Nesselried verwöhnen wir Sie im Gasthof Engel in familiärer Atmosphäre mit gutem Essen, ausgesuchten Weinen und geschmackvollen Destillaten aus eigener Herstellung. Jeden Morgen dürfen Sie sich auf ein abwechslungsreiches Frühstück vom Buffet freuen. In den Sommermonaten lädt unser Außenpool zum Baden ein.

**Sitzplätze im Haus / im Garten:** 100 / 60  
**Restaurant:** Ruhetage am Mittwoch und Donnerstag

**Familie Lott**  
Dorfstraße 43 · 77767 Appenweier-Nesselried  
Tel. 07805 919181  
info@gasthof-engel.de · www.gasthof-engel.de



☎️ 📶 📺 🚿 🚶 🧑 👶 🛏️ 🚗

Anzahl / Zimmer / Ausstattung	Pers. / Tag mit Frühstück ab
4 EZ: DU/Bad + WC	83 €
5 DZ: DU/Bad + WC	126 €
2 Komfort-DZ: DU/Bad + WC	132 €
2 Landhausuiten: DU/Bad + WC	140 €

Obst- und Ferienhof Brudy



Genießen Sie Ihren Urlaub auf unserem ruhig gelegenen Obsthof. Wir bieten Ihnen 6 freundliche und hell eingerichtete Wohnungen. Großzügig konzipiert von 60 – 115 qm, alle mit Küche, TV, Bad / WC / Dusche, Balkon, WLAN und Aussicht ins Grüne.  
**Fewo Birne / Traube:** 60 qm, 1 Schlafzimmer, 1 Wohnzimmer.  
**Fewo Kirsche / Mirabelle:** 95 qm, 1 SZ, 1 WZ, 1 Schlafgalerie.  
**Fewo Apfel / Zwetschge:** 115 qm, 1 SZ, 2 Schlafgalerien, 1 WZ.  
Für alle Gäste steht ein 100 qm großes Spielzimmer mit Bodenheizung sowie ein Spielplatz, Bolzplatz und Grillplatz zur Verfügung.

**Klaus Brudy**  
Dorfstraße 30 · 77767 Appenweier-Nesselried  
Tel. 07805 910149  
info@ferienhof-brudy.de · www.ferienhof-brudy.de



qm / Sterne	Pers.-Anzahl	2 Pers. / Tag ab	+ Pers.
60 ****	2	60 €	
60 ****	2	60 €	
95 *****	2-4	80 €	15 €
95 *****	2-4	80 €	15 €
115 *****	4-6	95 €	15 €
115 *****	4-6	95 €	15 €

Kurzaufenthaltszuschlag bis 2 Nächte 50 €, Hund 10 €/Tag

Ferienwohnung Renchglück



Das freistehende 2-Familienhaus befindet sich in Ortsrandlage von Renchen-Erlach direkt am Fluss „Rench“. Die Ferienwohnung (2 Schlafzimmer) ist im Erdgeschoss einer ehemaligen, liebevoll restaurierten Zigarrenfabrik. In unmittelbarer Nähe: Golfplatz; das städtische Freibad Renchen, Minigolf und Mehrgenerationenpark. Haustiere auf Anfrage.

**Familie Jülg · Kirchstr. 21 · 77871 Renchen-Erlach**  
Tel. 07843 849563  
info@renchglueck.de · www.renchglueck.de

☎️ 📶 📺 🚿 🚶 🧑 👶 🛏️ 🚗

qm / Sterne	Pers.-Anzahl	2 Pers. / Tag ab	+ Pers.
104 ***	2-4	85 €	10 €

Hund 8 €/Tag

Ferienwohnung Roth



Ruhige Lage, ohne Durchgangsverkehr. Direkt in den Weinbergen mit herrlicher Aussicht. Separater Eingang. Ruhige, gemütliche Ferienwohnung in Waldnähe mit Terrasse oder Balkon.

**Josef Roth · Illental 7 · 77767 Appenweier-Nesselried**  
Tel. 07805 918308 · Mobil: 0160 98165539  
jc.roth@web.de · www.haus-georg-roth.de

☎️ 📶 📺 🚿 🚶 🧑 👶 🛏️ 🚗

qm / Sterne	Pers.-Anzahl	2 Pers. / Tag ab	+ Pers.
70	4-6	43 €	6 €
50	2	43 €	

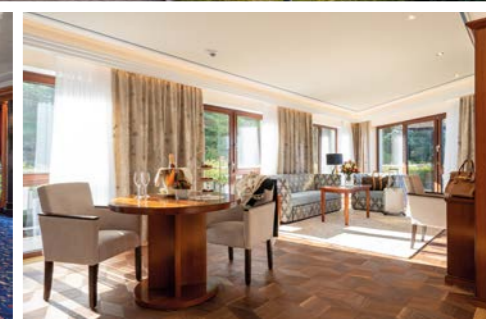
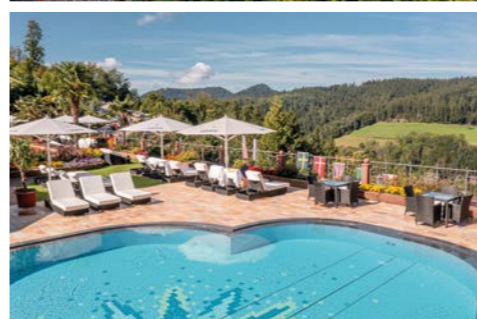


1 Jahr 3 Gültigkeitstage mit Europa-Park Option  
schwarzwaldcard info



Eintritt frei in über 200 Attraktionen.

Dollenberg Schwarzwald Resort



★★★★★S

Grenzenlos genießen – Bienvenue am Dollenberg

Der Dollenberg vereint Gourmet- und Spa-Freuden mit Naturerleben, Kultur und Service in Höchstform. Nicht nur unter einem Dach, sondern auf einem Berg! Harmonisch schmiegt sich das 5-Sterne-Superior-Resort in die sanft erhabene Landschaft. Grenzenlose Gaumenfreude erwartet Sie im 2-Sterne-Michelin-Restaurant „Le Pavillon“ unter der Leitung von Spitzenkoch Martin Herrmann und im Hotelrestaurant Kaminstube.

Wellness deluxe wird im DOLLINA Spa & Health – einem der Top 3 Spas Deutschlands – geboten. Das alles sanft eingebettet in einen 70.000 m<sup>2</sup> großen Hotelpark mit Kunstwerken und Skulpturen, Amphitheater und der dazugehörigen Renchtalhütte, in der Hüttenzauber als charmanter Kontrast zum 5-Sterne-Superior-Luxus zelebriert wird.

Und rundherum? Tauchen Sie aktiv-entspannt in die pure Natur des 10.000 Hektar umfassenden Nationalparks Schwarzwald ein.

- Ermäßigungen für Buchungen ab 7 Nächten inkl. Genießer-Halbpension plus Gold Card mit zahlreichen Inklusivleistungen, Gutscheinen und Ermäßigungen
- 100 Doppelzimmer, Junior-Suiten, Suiten & Luxus-Suiten
- Ca. 200 Sitzplätze im Restaurant, 50 Sitzplätze im Gourmetrestaurant
- Barrierefrei: in den öffentlichen Bereichen ja, keine behindertengerechte Zimmer

Auszeichnungen:

- Martin Herrmann wurde im September 2022 vom Schlemmer Atlas als einer der 50 besten Köche Deutschlands ausgezeichnet.
- Sommelier Christophe Meyer wurde vom Gault & Millau zum Sommelier des Jahres 2022 gewählt.
- Das Dollenberg-Serviceteam unter der Leitung von Ulrike Herrmann wurde im Rahmen der Busche-Gala zum Serviceteam des Jahres im Schlummer Atlas ausgezeichnet.

**Le Pavillon: Ruhetage am Dienstag und Mittwoch**  
Kaminstube täglich geöffnet



**Meinrad Schmiederer**  
Dollenberg 3  
77740 Bad Peterstal-Griesbach  
Tel. 07806 780  
info@dollenberg.de  
www.dollenberg.de



☎️ 📶 📺 🚿 🚶 🧑 👶 🛏️ 🚗

Anzahl / Zimmer / Ausstattung	Pers. / Tag mit Frühstück ab
17 Doppelzimmer: DU/Bad + WC	155 €
56 Junior-Suiten: DU/Bad + WC	206 €
15 Suiten: DU/Bad + WC	243 €
12 Luxus-Suiten: DU/Bad + WC	315 €

zzgl. Kurtaxe



# Einkaufen & Genießen



SCHAU MAL! DIE EINEN FREUEN SICH IN OBERKIRCH UND OPPENAU ÜBER DIE GESCHÄFTE, DIE ANDEREN ÜBER DAS ERLEBNIS MARKT. SO VERGEHT DIE ZEIT AUF'S SCHÖNSTE. WAS AUCH ZUM BUMMEL GEHÖRT, IST EINE STILECHTE EDELBRAND- ODER WEINPROBE. SO ZUM BEISPIEL IM VINOTORIUM DER OBERKIRCHER WINZER EG.

# Zurück zu den Quellen, zurück zur Natur

Sanfte Hügelketten, Berge und Wälder sowie einzelne Bäume, die herausragen. Natürlich eine Tanne, dazu Laubbäume. Wer auf die Flaschenetiketten aus dem Hause Peterstaler schaut, blickt in den Schwarzwald. Denn von dort kommt das Wasser. Die Quellen entspringen im hinteren Renchtal in einer Tiefe von bis zu 300 Metern und mehr. Hier gelangt nichts ins Wasser außer Mineralien. Regelmäßige Prüfungen bestätigen das.

1926 wurde das Unternehmen Peterstaler gegründet. In Folge wurde das Mineralwasser bekannt, beliebt, empfohlen. Nicht nur der Frische wegen, sondern auch für „geistig und körperlich stark beanspruchten Menschen“, wie ein Dr. Ketterer 1932 schrieb. Mit den Jahren wuchs die Erfolgsgeschichte um weitere Kapitel. Es kamen neue Mineralwässer, dazu Fruchtschorlen.

Inzwischen hat Mineralwasser in Deutschland einen neuen Stellenwert bekommen. Peterstaler hat einen großen Anteil daran durch die Eigenmarke Black Forest still. Es schmeckt rund sagen die einen, die anderen loben die Weichheit, das Zarte, ja auch seinen eleganten Charakter. Black Forest still macht den kulinarischen Dreiklang aus Essen, Wein und Wasser komplett. Wasser gehört in der Gastronomie einfach dazu. Auch dieses Mineralwasser verdankt Peterstaler der vielfältigen Geologie

des Schwarzwalds. So ist jede Quelle anders, aber diese besonders. Black Forest still trifft dabei den Geschmack. Mittlerweile liegt es auf Platz fünf der stillen Mineralwässer in Deutschland. Das Design der Flasche wurde 2008 mit dem wichtigsten Design-Preis Deutschlands, dem Red Dot Design Award ausgezeichnet. Auf diese Erfolgsgeschichte ist das mittelständische Unternehmen stolz.

Natürlich bleibt Peterstaler seinen Schwarzwälder Wurzeln treu. Das soziale Engagement in der Region ist vielfältig und selbstverständlich pflegt man regionale Partnerschaften, wie zum Beispiel mit der Renchtal Tourismus GmbH. Das ist auch naheliegend. Wer im Renchtal bei Tisch sitzt oder wandert, radelt oder sich in der Natur bewegt, hat einen guten Grund, Peterstaler zu trinken. Das regionale Wasser ist genauso unberührt und rein wie die Natur. Purer Schwarzwald.



Das Renchtal in all seinen Facetten kennenlernen kann man in 98 km auf dem Fernwanderweg Renchtalsteig. Ein echtes Abenteuer auf 5 Etappen. Natur pur! Und auch den Nationalpark Schwarzwald entdeckt man dabei. Die geschichtsträchtigen Spots, wie das markante Lothar-Denkmal unweit der Moos, Allerheiligen und die Schauenburg, liegen auf der Strecke. Wer den Renchtalsteig in seiner Gänze erleben möchte, bucht am besten die Pauschale auf Seite 78. Die Etappen eignen sich ebenfalls als Tagestouren. Mit Bus und Bahn kommt man problemlos wieder zum Startpunkt zurück.



Bei gemütlichen Wandertouren empfiehlt sich das **Renchtaler Versuchertäschle**. Alkoholfrei mit Mineralwasser und Traubensaft oder mit Oberkircher Winzersekt und Weinen. Immer mit dabei auch was zu knabbern. Das Täschle gibt es bei der Renchtal Tourismus GmbH zu kaufen. Auf geht's!

## Bäckerei Gerdes



Knusprige Brötchen für Ihr Frühstück, saftige Brote fürs Vesper oder süße Teilchen für unterwegs – das bietet Ihnen die Bäckerei Gerdes in fünf Filialen rund um Oberkirch. In unserem Familienbetrieb stehen Qualität und Frische seit fast 300 Jahren an erster Stelle. Dies zeigt sich neben unserem großen Produktsortiment auch in hochwertigen Bio- und Holzofenprodukten aus unserer handwerklichen Backstube. Dafür verwenden wir für Sie nur die besten Zutaten – wenn möglich von regionalen Bauern und Mühlen. In unserer Konditorei entstehen täglich feine Backwaren sowie leckere Kuchen und Torten.

- **Filiale Oberkirch**  
Appenweierer Str. 42 · 77704 Oberkirch  
Tel. 07802 7059264  
Mo. – Sa. 6:30 – 20:00 Uhr
- **Filiale Zusenhofen**  
Nußbacher Str. 37 · 77704 Oberkirch-Zusenhofen  
Tel. 07805 9137339  
Mo. – Fr. 6:30 – 20:00 Uhr  
Sa. 6:30 – 18:00 Uhr
- **Filiale Renchen**  
Mozartstraße 1 · 77871 Renchen  
Tel. 07843 9941914  
Mo. – Sa. 6:30 – 20:00 Uhr
- **Filiale Appenweier**  
Sanderstraße 1 · 77767 Appenweier  
Tel. 07805 9147227  
Mo. – Sa. 6:00 – 20:00 Uhr
- **Filiale Lautenbach**  
Hauptstraße 52 · 77794 Lautenbach  
Tel. 07802 7011464  
Mo. – Sa. 6:30 – 11:45 Uhr

info@baeckerei-gerdes.de · www.baeckerei-gerdes.de

## Weingut Schweiger / Hofgut Heuberg



Das Weingut Schweiger auf dem Hofgut Heuberg lädt herzlich ein zu Wein- und Naturgenuss in Oberkirch-Ödsbach.

Die Geschichte des Hofes lässt sich bis 1446 zurückverfolgen und seit mehr als 100 Jahren wird auf dem Heuberg eigener Wein angebaut und direkt ab Hof verkauft. Das Weingut und die Straußwirtschaft sind ein Geheimtipp für Menschen, die das Einfache und Ursprüngliche suchen und hervorragende Weine zu genießen wissen. Neben Wein & Edelbränden sind dann im Dezember die Weihnachtsbäume ein Anlass für einen Besuch auf dem Heuberg. Ein besonderes Erlebnis ist es, auf Wunsch den Baum im Wald selbst zu fällen. In der Adventszeit bieten wir auch ein Kinderprogramm an. Details hierzu und zu weiteren Veranstaltungen finden Sie auf unserer Homepage. Wir freuen uns auf Ihren Besuch!

**Öffnungszeiten Weinverkauf:**  
siehe Homepage oder telefonische Vereinbarung

**Gäste mit KONUS-Karte erhalten:**  
individuelle Weinprobe (Probiererte) zum Weinkauf,  
ab 12 Flaschen Weineinkauf: 1 Flasche (Cuvee Riesling & Rivaner)  
gratis dazu

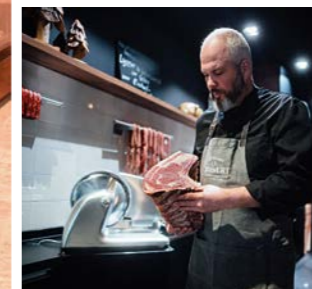
**Individuelle Veranstaltungen**  
bis 100 Personen (innen), im Sommer bis 150 Personen

**Regelmäßige Veranstaltungen:**  
Weinbergspaziergänge, Christbaum-Erlebnis im Dezember

**In Selbstbedienung:**  
Gekühlte Weine und Getränke im „Wanderer“-Kühlschrank

Caroline Müller · Alm 53 · 77704 Oberkirch-Ödsbach  
Tel. 07802 4684  
info@hofguthueberg.de · www.hofguthueberg.de

## Bohnert – Die Genusswerkstatt



Unsere Metzgerei befindet sich seit dem Jahre 1937 in Familienbesitz. Damals wie heute stehen Geschmack und Frische für uns an erster Stelle. Wir verkaufen und verwenden, auch für unsere Wurstspezialitäten, nur Fleisch von Tieren aus artgerechter Tierhaltung. Die Gourmetmagazine Falstaff und Feinschmecker zählen uns zu den besten und beliebtesten Metzgereien in Deutschland.

- Hausgemachte Wurstspezialitäten
- Schwäbisch Hällisches Landschwein
- Rindfleisch aus Weidehaltung
- Dry Aged Rindersteaks und Schweinekoteletts
- Schwarzwälder Schinkenspezialitäten

**Öffnungszeiten:**  
Mo. – Mi. 8:00 – 14:00 Uhr  
Do. & Fr. 8:00 – 18:00 Uhr  
Sa. 8:00 – 13:00 Uhr

Jochen Bohnert · Kirchplatz 4 · 77704 Oberkirch  
Tel. 07802 4673  
info@metzgerei-bohnert.de · www.metzgerei-bohnert.de

## Weinhaus &amp; Weinstube Julius Renner



In unserem Weinhaus haben wir tagsüber für Sie eine Vielzahl unserer Weine und Edelbrände zum Probieren geöffnet. Erleben Sie unseren Wein: Ob bei einer Weinprobe, Weinwanderung, Weinbergsafari oder dem Genuss von einem Glas Wein in unserem gemütlichen Bistrobereich – Sie sind herzlich willkommen. Am Abend verwöhnen wir Sie in unserer heimeligen Weinstube mit unseren Weinen, badischen Spezialitäten und saisonalen Gerichten.

**Öffnungszeiten Weinhaus:**  
Mo. – Fr. 9:00 – 18:15 Uhr  
Sa. 9:00 – 14:00 Uhr  
Zusätzlich von Mai – Oktober:  
So. 10:00 – 12:00 Uhr

**Öffnungszeiten Weinstube:**  
Mi. – Fr. ab 18:00 Uhr  
Sa. variabel, siehe Homepage

Julius Renner · Bachanlage 2+4 · 77704 Oberkirch  
Tel. 07802 3396  
info@juliusrenner.de · www.juliusrenner.de

## Weingut &amp; Privatkellerei Bimmerle



Der Betrieb gehört heute zu den Top 100 Weinerzeugern Deutschlands und blickt auf mehr als 80 Jahre erfolgreiche Weingeschichte zurück. Die erlesenen Weine aus der Ortenau (Baden) wurden in nationalen und internationalen Wettbewerben oft prämiert. Genießen Sie Spitzenweine mit hohem Anspruch an Qualität. Diese steht für Siegbert Bimmerle an erster Stelle. Er verbindet Erfahrung, Wissen und qualitätsorientierte Kellertechnik mit Freude, Engagement und Liebe zum Beruf. Erleben Sie den Unterschied und gönnen Sie sich Zeit für erstklassige Weine aus Bestlagen.

**Öffnungszeiten:**  
Mo. – Fr. 8:00 – 12:00 Uhr und  
13:00 – 17:00 Uhr  
Sa. 9:00 – 13:00 Uhr  
Außerhalb der Geschäftszeiten  
nach telefonischer Vereinbarung



Siegbert Bimmerle · Kirchstraße 4 · 77871 Renchen-Erlach  
Tel. 07843 654  
info@wein-bimmerle.de · www.wein-bimmerle.de

## Weingut Monika Bähr



Wein und mehr vom Familienweingut Bähr, Prämierte Qualitäts- und Prädikatweine, Winzersekte, Perlweine, Edelbrände, Weinproben und Weinbergführungen. Und jetzt NEU: Winzerglühwein und alkoholfreier Secco.

**Öffnungszeiten:**  
Sommerzeit: Mo., Do. & Fr. 18:00 – 20:00 Uhr  
Sa. 9:30 – 13:30 Uhr  
Winterzeit: Mo., Do. & Fr. 17:00 – 19:00 Uhr  
Sa. 9:30 – 13:30 Uhr  
... oder nach Vereinbarung

Monika Bähr · Gaisbach 29 · 77704 Oberkirch  
Tel. 07802 2387 · Mobil: 0173 9726783  
info@wein-baehr.de · www.wein-baehr.de

Schwarzwälder Metzgerei Birk



- Schwarzwälder Spezialitäten
- Philosophie der Nachhaltigkeit
- Tiere aus unserer Region
- Kurze Transportwege
- Eigene Schlachtung und Produktion

**Öffnungszeiten:**  
Do. 14:00 – 18:30 Uhr  
Fr. 8:00 – 13:00 Uhr und 14:00 – 18:30 Uhr  
Sa. 8:00 – 12:00 Uhr

Rechtalstraße 8 · 77728 Oppenau · Tel. 07804 614  
Haslacher Str. 23 · 77704 Oberkirch · Tel. 07802 9838288  
[www.metzgerei-birk.de](http://www.metzgerei-birk.de)

Weingut Börsig & Straußwirtschaft 's Rebhisli



Weingut mit Straußwirtschaft direkt an der Badischen Weinstraße. Regelmäßige Livekonzerte das ganze Jahr über drinnen und draußen, siehe Homepage oder Instagram.

**Öffnungszeiten Strauße:**  
Frühjahr: Anfang März bis Mitte Mai  
Sommer: Ende Juni bis Anfang August  
Herbst: Anfang September bis Mitte November  
**Öffnungszeiten Viothek:**  
Do. & Fr. 13:00 – 18:00 Uhr  
Sa. 9:00 – 16:00 Uhr oder nach Vereinbarung

Sandra Börsig · Niederlehen 9 · 77704 Oberkirch  
Tel. 07802 6262  
[info@weingutboersig.de](mailto:info@weingutboersig.de) · [www.weingutboersig.de](http://www.weingutboersig.de)

Halter Edelbrände & Liköre



- Das bieten wir an:
- Edelbrand & Likörverkostung
  - Brennereibesichtigungen
  - Waldspeckgrillen im „Tipi“
  - Führungen über Schnapslehrpfad
  - Urige Scheune für Gruppen von 30 – 100 Personen

**Öffnungszeiten:**  
Mo. – Sa. 10:00 – 18:00 Uhr  
oder nach Vereinbarung

Johannes Halter · Alm 57 · 77704 Oberkirch-Ödsbach  
Tel. 07802 3429  
[info@halter-edelbraende.de](mailto:info@halter-edelbraende.de) · [www.halter-edelbraende.de](http://www.halter-edelbraende.de)

Kammerers Schnapslounge



**Unterhaltsame Schnapsproben mit dem singenden Brenner**  
Veranstaltungen siehe [www.schnapslounge.de](http://www.schnapslounge.de) ab 20 Personen individuell buchbar.  
**Führungen: Obstbau und Brennerei in der Ortenau**  
Dauer ca. 1 Stunde, Abschluss im Hofladen mit einem Brennerschluck. Ab 10 Personen frei buchbar. In der Regel findet jeden Donnerstag um 16:00 Uhr eine Führung statt, bitte telefonisch reservieren.  
**Frisches Obst und Hochprozentige Genüsse**  
Erdbeeren (April – Mai), Kirschen (Mai – Juli), Zwetschgen (Juni – September), Äpfel (Juli – April). Im Hofladen der Familie Kammerer finden Sie Vielfalt von selbst erzeugten Früchtchen zum Frischverzehr und für die eigene Brennerei sowie noch vieles mehr aus der Region.  
In der 2020 neu gebauten SCHNAPSLOUNGE können Sie Selbstgebranntes von süß bis kräftig nach Herzenslust probieren.

**Öffnungszeiten:**  
Mi. – Fr. 16:00 – 19:00 Uhr  
Sa. 9:00 – 12:00 Uhr

Annette & Klemens Kammerer · Merkstraße 8 · 77871 Renchen-Ulm  
Tel. 07843 849360  
[info@schnapslounge.de](http://info@schnapslounge.de) · [www.schnapslounge.de](http://www.schnapslounge.de)

Erdbeer Walter



- Erdbeeren aus eigenem Anbau
- Saisonale verschiedene Beeren sowie Spargel und Kirschen
- Äpfel, Eier und Kartoffeln das ganze Jahr
- Secco und Likör aus eigenen Erdbeeren
- Verschiedene Kürbisse ab September
- Immer wieder wechselnde saisonale und regionale Produkte

**Selbstbedienung über Verkaufsa  
tomaten rund um die Uhr am  
Ortsausgang Oppenau Richtung  
Bad Peterstal-Griesbach**

Andreas Walter · Am Farn 3 · 77728 Oppenau  
Tel. 07804 720  
[info@erdbeerwalter.de](mailto:info@erdbeerwalter.de)



Feingeistbrennerei Franz Fies



Seit 3 Generationen brennen wir in unserem Familienunternehmen im Herzen des Schwarzwaldes, das 1948 von Franz und Elise Fies gegründet wurde, feinste Obstbrände nach alter Tradition aus den reifen Früchten unserer Heimat.  
Besuchen Sie uns in unserem Stammhaus in Oberkirch-Ringelbach und erleben Sie sich auf Entdeckungsreise in die Welt unserer Obstbrände und Liköre.  
Erhalten Sie umfassenden Einblick in unsere Brennerei, unseren Steingut- und Holzfasskeller und erleben Sie unsere feinen Geister aus dem Schwarzwald.  
Mehr Informationen erhalten Sie unter [www.feingeistbrennerei.de](http://www.feingeistbrennerei.de)

Besichtigungen im Stammhaus mit Tasting führen wir ab einer Teilnehmerzahl von 15 Personen auf vorherige Vereinbarung durch.

**Öffnungszeiten:**  
Mo. – Fr. 8:00 – 17:00 Uhr  
Sa. 9:00 – 13:00 Uhr

Feingeistbrennerei Fies  
Kastelbergstraße 2 · 77704 Oberkirch-Ringelbach  
Tel. 07802 706110  
[info@fiesbrennerei.de](mailto:info@fiesbrennerei.de) · [www.feingeistbrennerei.de](http://www.feingeistbrennerei.de)



Köbelesberghof Destillerie



Spirituosen und Liköre entlang des Oberkircher Brennersteigs.

Tradition aus dem Schwarzwald seit 1883. Mit Likören aus eigener Herstellung und Edelbrände, destilliert in der hauseigenen Brennerei.

**Öffnungszeiten:**  
Nach Vereinbarung / telefonisch

Jürgen Streif · Ortsstraße 11 · 77704 Oberkirch-Butschbach  
Tel. 07802 9833507 und Mobil 0160 91165805  
[info@koebelesberghof.de](mailto:info@koebelesberghof.de) · [www.koebelesberghof.de](http://www.koebelesberghof.de)



Sesterhof



- Damwildgehege
- Schnäpssli to go am Haus 24/7
- Brände & Liköre
- Hoffest im Advent

**Café Futtergang:**  
Hier gibt es hausgemachten Kuchen, Torten, eisenfrische Waffeln und vieles mehr mit Liebe zum Produkt von Carina Sester gebacken. Im Café gibt es 24 und im Schopf 32 Sitzplätze.  
Gönnen Sie sich eine Auszeit vom Alltag bei uns im Café Futtergang! Wir freuen uns auf Sie!

**Öffnungszeiten Café Futtergang:**  
Jeden Mittwoch & jeden 3. Sonntag im Monat: 14:00 – 17:00 Uhr  
Im Februar machen wir eine kreative Pause.

Für Gruppen ab 8 Personen ist das Café auch außerhalb der Öffnungszeiten nach Voranmeldung zu jedem Anlaß buchbar.

Thomas Sester · Laibach-Bergle 3 · 77704 Oberkirch-Ödsbach  
Tel. 07802 983004  
[info@sesterhof-oedsbach.de](mailto:info@sesterhof-oedsbach.de) · [www.sesterhof-oedsbach.de](http://www.sesterhof-oedsbach.de)

Metzgerei Wemlinger



- Das bieten wir an:
- Regionale Fleisch- und Wurstprodukte
  - Täglich wechselnder Mittagstisch
  - Partyservice für jeden Anlass
  - ... und viele weitere Leckereien

**Öffnungszeiten:**  
Mo., Di., Do., Fr. 7:00 – 18:00 Uhr  
Mi. 7:00 – 13:00 Uhr  
Sa. 7:30 – 12:30 Uhr

Angelika Wemlinger · Untere Grendelstr. 2 · 77704 Oberkirch  
Tel. 07802 981983  
[info@wemlinger.de](mailto:info@wemlinger.de) · [www.wemlinger.de](http://www.wemlinger.de)

Höllberg Brennerei



- Schwarzwälder Edelobstbrände und Edelliköre hergestellt aus reifen Früchten unserer Heimat
- Honigspezialitäten und verschiedene Honigobstbrände
- Weine, Sekt und Präsentartikel
- Eigener Whisky Dry Gin

**Öffnungszeiten:**  
Mo. – Fr. 8:30 – 12:15 Uhr  
14:00 – 18:00 Uhr  
Sa. 9:00 – 13:00 Uhr

Karl Walter, Inh. Daniel Walter  
Lohstraße 11 / Am Stadtgarten · 77704 Oberkirch  
Tel. 07802 2580  
[info@hoellberg.de](mailto:info@hoellberg.de) · [www.hoellberg.de](http://www.hoellberg.de)

Obsthof Spinner

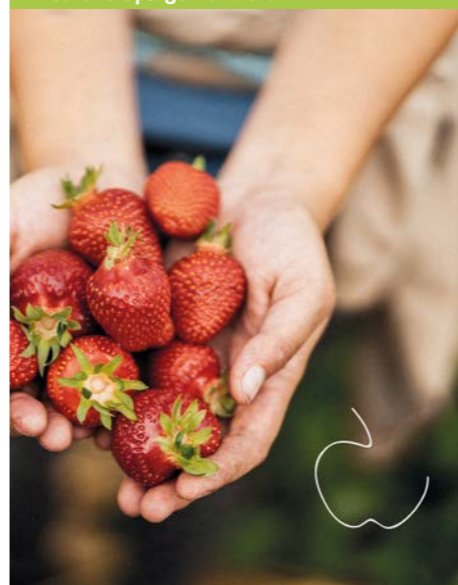


Wir leben und lieben frische Früchte! Unsere Erdbeeren, Himbeeren, Kirschen, Äpfel und Kürbisse wachsen rund um unseren Obsthof.

**Öffnungszeiten Feldverkauf an der B28:**  
Erdbeerzeit (Ende April bis Anfang Juli):  
Täglich 8:00 – 18:00 Uhr (auch sonn- und feiertags)  
Herbstverkauf (Mitte August bis Ende Oktober):  
Täglich 9:00 – 18:00 Uhr (auch sonn- und feiertags)  
**Öffnungszeiten Hofladen (Ende Oktober bis Ende März):**  
Mi. & Fr. 9:00 – 18:00 Uhr  
Sa. 9:00 – 14:00 Uhr

Karl-Wendelin Spinner · Zusenhoferer Str. 19 · 77704 Oberkirch-Nußbach  
Tel. 07805 910009  
[info@obsthof-spinner.de](mailto:info@obsthof-spinner.de) · [www.obsthof-spinner.de](http://www.obsthof-spinner.de)

Obst- und Spargelhof Wurth



Besuchen Sie einen der schönsten Hofläden in der Region. Unsere Schwerpunkte liegen im Obstbau von Äpfel bis zu Zwetschgen. In unserem Hofladen finden Sie die ganze Bandbreite an Beerenfrüchte. Beim Gemüse sind Spargel weiß und grün (auch geschält) und Feldsalat (gerne geputzt) unsere Favoriten. Zudem bieten wir selbstgebackenes Brot, Kuchen, eingekochtes Gemüse, Forellen, Eier, Honig, Säfte, heimische, geistige Getränke, Mühlenprodukte, Wurst, Käse und vieles mehr an. Ein Besuch in unserem Hofcafé lädt zum gemütlichen Beisammensein mit Kaffee und hausgemachtem Kuchen ein. Besuchen Sie uns auch auf Instagram & Facebook.

**Öffnungszeiten:**  
Ganzjährig:  
Mo. – Fr. 9:00 – 18:00 Uhr  
Sa. 8:00 – 16:00 Uhr  
So. geschlossen  
Spargelzeit (15. April – 30. Juni):  
Mo. – Fr. 8:00 – 19:00 Uhr  
Sa. 8:00 – 18:00 Uhr  
So. & Feiertags 9:00 – 18:00 Uhr

Lindenplatz 17 · 77704 Oberkirch-Zusenhofen  
Tel. 07805 2294  
[info@obst-spargelhof-wurth.de](mailto:info@obst-spargelhof-wurth.de) · [www.obst-spargelhof-wurth.de](http://www.obst-spargelhof-wurth.de)

Regional genießen – Märkte im Renchtal



Jede Woche bieten Direktvermarkter frisches Obst und Gemüse, Blumen, Backwaren und vieles mehr aus der Region auf dem Oberkircher Marktplatz und Oppenauer Kirchplatz an.

- **Oberkircher Wochenmarkt:**  
Donnerstags 7:30 – 12:00 Uhr
- **Oberkircher Bauernmarkt:**  
Samstags 8:00 – 12:00 Uhr
- **Oppenauer Wochenmarkt:**  
Mittwochs 8:00 – 12:00 Uhr

Zieglerhof



In unserem Hofladen zwischen Oberkirch und Lautenbach bieten wir Ihnen frisches Obst und Gemüse je nach Saison.  
 Obst: Erdbeeren, Kirschen, Äpfel, Birnen, Zwetschgen, Trauben, Quitten...  
 Gemüse: Salate, Kohlrabi, Tomaten, Paprika, Gurken, Auberginen, Kürbis  
 Ergänzt wird unser Sortiment durch eigenen Apfelsaft, hausgemachte Fruchtaufstriche und Gelees, Eingemachtes und Produkte aus der Region wie Wein, Honig, Kartoffeln, Eier, Nudeln etc.

**Öffnungszeiten:**  
 Mai bis Oktober:  
 Mo. – Fr. 9:00 – 19:00 Uhr  
 Sa. 9:00 – 18:00 Uhr  
 November bis April:  
 Do. + Fr. 9:00 – 18:00 Uhr  
 Sa. 9:00 – 14:00 Uhr

Familie Martin Ziegler · Vorder-Winterbach 5 · 77794 Lautenbach  
 Tel. 07802 50423  
 zieglerhof@web.de · www.zieglerhof-lautenbach.de



– Anzeige –

IHR LEBENSMITTELPUNKT IM RENCHTAL!

Wir sind im Renchtal zuhause und verwurzelt. Unsere 5 Märkte bieten Ihnen knackige Frische, Premiumprodukte aus der Region und ein wunderbares Einkaufserlebnis. Sie finden bei uns alle notwendigen Artikel des täglichen Bedarfs ebenso wie echte Spezialitäten für Feinschmecker\*innen. Wir legen Wert auf höchste Qualität und Nachhaltigkeit. Ein großes Bio-Sortiment ist selbstverständlich. Genießen Sie regionalen Fleischgenuss in

Bio-Qualität mit unserem Weiderindfleisch aus dem Schwarzwald. Das Schweinefleisch ist zu 100% aus artgerechter Haltung.  
 Wir lieben unsere Region! Wir sind stolz auf ausgezeichnete Waren aus der Umgebung. Auch global legen wir Wert auf fairen Handel und haben deshalb viele Fair Trade-Produkte in den Regalen. Mit der EDEKA Eigenmarke „Gut und Günstig“ bieten wir für den

kleinen Geldbeutel Artikel zu Discountpreisen an, denen Sie vertrauen können.



Erleben Sie unseren Lebensmittelpunkt! Unser engagiertes und freundliches Deckers Team freut sich auf Sie!

**EDEKA Decker – Decker's FrischeCenter** edeka\_deckers\_frische\_center

**Öffnungszeiten:**  
 Mo. – Fr. an allen Standorten: 8:00 – 20:00 Uhr  
 Sa. Oberkirch & Appenweier: 8:00 – 20:00 Uhr  
 Sa. Oberkirch-Zusenhofen: 7:00 – 18:00 Uhr  
 Sa. Oppenau & Urloffen: 8:00 – 18:00 Uhr

Decker Oberkirch GmbH  
 Tel. 07802 92510  
 Standorte: Oppenau, Oberkirch, Appenweier, Zusenhofen, Urloffen  
 info@deckers.de · www.deckers.de



– Anzeige –

MEHR ALS EINKAUFEN: MARKT. MANUFAKTUR. BISTRO.

Im Herzen Oberkirchs hat ein deutschlandweit einzigartiges Inklusionsprojekt seine Türen geöffnet. Der **TREFFpunkt für ALLE** mit Markt, Manufaktur und Bistro lädt ein zum Einkaufen und Genießen, Begegnen und Austauschen. Der Schwerpunkt liegt auf Regionalität, Nachhaltigkeit und einem guten Miteinander. Menschen mit und ohne Behinderung

arbeiten hier als starkes Team zusammen und schaffen in Oberkirch ein einzigartiges Angebot. Wer auf Qualität achtet, ist genau richtig. Etwa 30 regionale Partner beliefern den Markt. Somit finden Obst, Gemüse, Eier und Nudeln, Kaffee, Schokolade und Honig, Öl, Wurst, Wein, Sekt und noch vieles mehr Platz im Sortiment.

Viele Waren bietet der TREFFpunkt unverpackt oder in Pfandbehältern an. Für die Waren des täglichen Bedarfs, die sich nicht über die regionalen Partner platzieren lassen, arbeitet der Markt mit Edeka zusammen. Das Bistro bietet Frühstück, Mittagstisch und Snacks sowie Kuchen und Desserts.



**treff.fueralle** treff.fueralle

**Öffnungszeiten:**  
 Mo. – Fr. 9:00 – 18:00 Uhr  
 Sa. 9:00 – 16:00 Uhr

TREFFpunkt für ALLE  
 Hauptstraße 37 · 77704 Oberkirch  
 Tel. 07802 9169520  
 treffpunkt@lebenshilfe-offenburg.de · www.treffpunkt fueralle.de



Alles für den täglichen Bedarf



Bauhöfers Braustüb'l in Renchen-Ulm

**BRINGT JEDE KUCKUCKS-UHR ZUM JODELN. SCHWARZWÄLDER HELLES.**

MILD. LEICHT. ERFRISCHEND

**SCHWARZWÄLDER BIERMACHER SEIT 1852.**

BAUHOEFER.DE



Obstgroßmarkt Mittelbaden

**Oberkirch**  
*aus dem Herzen Badens*

Konrad-Adenauer-Str. 16  
 77704 Oberkirch  
 www.ogm-oberkirch.de

f i

**Vielfältig, erstklassig, regional nachhaltig.**  
 So bezeichnen wir unsere gewachsenen Beerenobst-, Steinobst- und Kernobstkulturen und den Geist, in dem wir unsere Felder bewirtschaften, seit vielen Jahrzehnten. Verantwortung bedeutet für uns der große Respekt vor der Natur. Sie bringt uns die Vielfalt und die Qualität, für die unsere Erdbeeren, Himbeeren, Heidelbeeren, Brombeeren, Stachelbeeren, Johannisbeeren, Kirschen, Mirabellen, Zwetschgen, Birnen und Äpfel in ganz Deutschland bekannt sind.



# Auf Tour mit dem Wohnmobil



Wenn die große Freiheit ruft, dann gibt es kein Halten mehr! Auf ins Wohnmobil, aber wohin fahren? Gerne ins Renchtal, denn hier gibt es drei Wohnmobilstellplätze zur Auswahl. Die Ausstattung ist sehr gut: Alle Plätze sind mit reichlich Stromsteckdosen und einer Versorgungsstation für Frisch- und Abwasser ausgestattet. Und das Beste: Mit der Renchtal Gästekarte haben die Gäste neben zahlreichen Vergünstigungen freien Eintritt in die Freibäder von Oberkirch und Oppenau und natürlich freie Fahrt mit Bus und Bahn im gesamten Schwarzwald. So lässt sich die Region herrlich entspannt und vor allem nachhaltig erkunden. Wie unkompliziert!

## OBERKIRCH

**Tickets:** 1 Tag: 10 Euro  
3 Tage: 25 Euro  
7 Tage: 50 Euro



Der Wohnmobilstellplatz mit 37 Plätzen liegt ruhig und idyllisch an der Rench und ist etwa 5 Gehminuten von der historischen Altstadt mit der Fußgängerzone entfernt.

## LAUTENBACH

**Tickets:** 1 Tag: 8 Euro  
3 Tage: 20 Euro  
7 Tage: 40 Euro



An der Waldstraße in herrlicher Lage liegt der Wohnmobilstellplatz mit 8 Plätzen. Kleine Einkaufsmöglichkeiten und Gastronomiebetriebe sind fußläufig gut erreichbar.

## OPPENAU

**Tickets:** Derzeit kostenlos



Auf dem Wagner-Maier-Platz, nahe dem Oppenauer Stadttor, liegt der Stellplatz mit 6 Plätzen in direkter Nachbarschaft zum Freizeitbad Oppenau. Die Stadtmitte ist ca. 5 Gehminuten entfernt.

Alle Preise zuzüglich Kurtaxe von 2 Euro pro Person und Tag. Strom und Frischwasser sind kostenpflichtig.

## Wie vielfältig: Die Renchtal Gästekarte

Wer im Renchtal bei einem der Gastgeber übernachtet, erhält beim Check-In die Renchtal Gästekarte mit zahlreichen kostenlosen Angeboten sowie Vergünstigungen im Renchtal und im gesamten Schwarzwald.

### Alle Highlights der Renchtal Gästekarte auf einen Blick:

- Freie Fahrt mit Bus und Bahn im gesamten Schwarzwald dank KONUS
- Gratis-Eintritt in die Freibäder von Oberkirch und Oppenau
- Kostenloses Parken
- Freier Eintritt in die Museen im Renchtal
- Ermäßigungen in der Gastronomie, bei Weingütern, Hofläden und in einzelnen Geschäften
- Rabatt beim Fahrradverleih
- Preisnachlass bei Annis Schwarzwald Geheimnis

Ein detaillierter Flyer mit dem kompletten Angebot ist in allen Servicestellen der Renchtal Tourismus GmbH erhältlich!



## Kurtaxe im Renchtal

In Oberkirch, Lautenbach und Oppenau beträgt die Kurtaxe 2 Euro pro Person und Aufenthaltstag. Kinder unter 15 Jahren und Geschäftsreisende im jeweiligen Ort sind befreit. Die Kurtaxe in der Gemeinde Bad Peterstal-Griesbach beträgt 1,90 Euro pro Person und Aufenthaltstag.

**Bitte beachten:** Die Gemeinde Appenweier und die Stadt Renchen erheben keine Kurtaxe und nehmen nicht am KONUS-Projekt im Schwarzwald teil.



– Anzeige –

## FAHRRÄDER UND E-BIKES DIREKT VOM HERSTELLER



Angefangen hat alles im Jahr 2000 auf der Tartanbahn des Radsportvereins Langhurst, als wir gemeinsam trainiert haben und erste Erfolge bei Radrennen feiern konnten. Über die Jahre hinweg wurde klar, dass die Leidenschaft für das Fahrrad uns lange begleiten wird. Aus dieser Energie heraus haben wir 2018 myvélo gegründet. Getreu dem Radsport-Motto: „Gegenwind formt den Charakter“, wurde dabei schnell klar, dass wir als Unternehmer unsere Erfahrung und Leidenschaft in die Entwicklung und den Vertrieb moderner E-Bikes und Fahrräder stecken. Anfangs lag der Fokus auf qualitativ hochwertigen und funktionalen E-Klapprädern. Inzwischen haben wir die myvélo-Produktpalette kontinuierlich um qualitativ hochwertige E-Trekkingräder, E-Mountainbikes, Rennräder, Gravelräder und Mountainbikes erweitert. Viele weitere spannende Projekte werden vorangetrieben ...



[Myvélo.de](https://www.myvelo.de) [myvelo.de](https://www.instagram.com/myvelo.de)

**Öffnungszeiten:**  
Mo., Di., Do., Fr. 8:30 – 12:15 Uhr und 14:30 – 18:15 Uhr  
Sa. 9:00 – 13:00 Uhr

**MYVELO**  
NEVER TOO LATE  
Südring 10 · 77704 Oberkirch  
Tel. 07802 4745  
info@myvelo.de · www.myvelo.de



Besuche uns jetzt im FlagShip-Store in Oberkirch!



# Zeit für die schönen Dinge im Leben

JETZT URLAUB BUCHEN!

Das Renchtal bietet unendlich viele Möglichkeiten. Sei es für einen Tagesausflug, einen Kurztrip oder den lang-ersehnten Erholungsurlaub. Für alle Urlaubswünsche steht die Renchtal Tourismus GmbH gerne mit Rat und Tat zur Seite: Erlebnisreiche Rahmenprogramme, Pauschal- und Gruppenangebote oder die Suche nach der perfekten Unterkunft. Ein maßgeschneidertes Angebot gibt es mit dazu. Damit der Urlaub schon zu Hause beginnt, hat die Renchtal Tourismus GmbH eine Auswahl an Urlaubspauschalen im Gepäck. Wie herrlich entspannt die Urlaubsplanung doch sein kann!

## EINEN KLEINEN VORGESCHMACK AUF DIE ANGEBOTE GIBT ES HIER:

Oberkircher Brennersteig	Lautenbacher Hexensteig	Maisacher Turmsteig	Oberkircher Weinwanderung	Renchtalsteig – Wandern ohne Gepäck
<ul style="list-style-type: none"> <li>• 2 Übernachtungen inkl. Frühstück</li> <li>• Brennersteig-Menü</li> <li>• Edelbrände unterwegs</li> <li>• Flasche Peterstaler Mineralwasser</li> </ul>	<ul style="list-style-type: none"> <li>• 2 Übernachtungen inkl. Frühstück</li> <li>• Wanderpass für die Vesperwanderung</li> <li>• Hexensteig-Menü</li> <li>• Flasche Peterstaler Mineralwasser</li> </ul>	<ul style="list-style-type: none"> <li>• 2 Übernachtungen inkl. Frühstück</li> <li>• Turmsteig-Menü</li> <li>• Vesperpaket</li> <li>• Flasche Peterstaler Mineralwasser</li> </ul>	<ul style="list-style-type: none"> <li>• 2 Übernachtungen inkl. Frühstück</li> <li>• 3-Gang-Menü</li> <li>• Wein-Wanderpass für die kulinarische Wanderung</li> <li>• Wanderung auf der Weinschleife mit dem Renchtaler Versuchertäschle</li> <li>• Flasche Peterstaler Mineralwasser</li> </ul>	<ul style="list-style-type: none"> <li>• 6 Übernachtungen inkl. Frühstück</li> <li>• Vesperpaket pro Wandertag</li> <li>• Gepäcktransfer</li> <li>• Transfer zum Startpunkt und vom Ziel der Etappe</li> <li>• Flasche Peterstaler Mineralwasser</li> </ul>

Ab 154€ pro Person	Ab 209€ pro Person	Ab 189€ pro Person	Ab 224€ pro Person	Ab 519€ pro Person
-----------------------	-----------------------	-----------------------	-----------------------	-----------------------

Noch nicht die richtige Urlaubspauschale dabei? Dann mal unter [www.renchtal-tourismus.de](http://www.renchtal-tourismus.de) vorbeischaun.

Bei der Buchung einer Pauschale gelten die Reisebedingungen für Pauschalangebote. Die Gastaufnahme- und Vermittlungsbedingungen sind bei der Buchung einer Unterkunft über die Renchtal Tourismus GmbH zu beachten.



## Wo gibt es was?

DER WEGWEISER FÜR ALLE GASTGEBER

Nichtraucherzimmer	Kinderbett	Schwimmbad im / am Haus	Wanderfreundlich
Für Rollstuhlfahrer geeignet	Familienfreundlich	Sauna im Haus	Radfahrfreundlich
Haustiere erlaubt	Kinderermäßigung	Solarium	Bauernhof
Lift	Aufenthaltsraum	Kegelbahn	Winzerhof
Internet / WLAN	Balkon / Terrasse	E-Ladestation	Obsthof
Fernseher	Liegewiese	Abholdienst vom Bahnhof	

## EINE ORIENTIERUNGSHILFE AUF DEM WEG ZUM TRAUMURLAUB

Wanderbares Deutschland	Weinsüden Hotel	Naturparkwirt	Urlaub auf dem Bauernhof / Obsthof / Winzerhof
Wellness-Stars Deutschland	Schönes Gasthaus	Guide Michelin	Nationalpark Partner

## DIE STERNE SIND EIN ZEICHEN FÜR DEN QUALITÄTSSTANDARD EINER UNTERKUNFT

### Deutsche Hotelklassifizierung (DEHOA)

- ★ Unterkunft für einfache Ansprüche
- ★★ Unterkunft für mittlere Ansprüche
- ★★★ Unterkunft für gehobene Ansprüche
- ★★★★ Unterkunft für hohe Ansprüche
- ★★★★★ Unterkunft für höchste Ansprüche

**Superior** Der Zusatz „Superior“ bezeichnet Spitzenbetriebe, welche deutlich mehr Punkte als in ihrer Kategorie erforderlich erreicht haben und deren Gesamteindruck den in ihrer Kategorie erwarteten überragt.

Eine nähere Beschreibung zu der Hotelklassifizierung gibt es unter [www.hotelstars.eu](http://www.hotelstars.eu)

### DTV-Klassifizierung der Ferienhäuser, Ferienwohnungen und Ferierzimmer

- \* Einfache und zweckmäßige Gesamtausstattung des Objektes mit einfachem Komfort. Die erforderliche Grundausstattung ist vorhanden. Altersbedingte Abnutzungen sind möglich.
- \*\* Zweckmäßige und gute Gesamtausstattung mit mittlerem Komfort. Die Ausstattung ist in einem guten Erhaltungszustand und in solider Qualität.
- \*\*\* Wohnliche Gesamtausstattung mit gutem Komfort. Die Ausstattung ist von besserer Qualität, bei optisch ansprechendem Gesamteindruck.
- \*\*\*\* Höherwertige Gesamtausstattung mit gehobenem Komfort. Ansprechende Qualität mit einem aufeinander abgestimmten Gesamteindruck.
- \*\*\*\*\* Erstklassige Gesamtausstattung mit exklusivem Komfort. Großzügiges Angebot in herausragender Qualität mit sehr gepflegtem, außergewöhnlichem Gesamteindruck.

Mehr Infos unter [www.deutschertourismusverband.de](http://www.deutschertourismusverband.de)





# Renchtal – im Schwarzwald ganz vorn

Zentral gelegen ist das Renchtal ein idealer Ausgangspunkt, um die Top-Ausflugziele im Schwarzwald und im Elsass zu besuchen. Dabei lohnt sich die Anreise mit den öffentlichen Verkehrsmitteln. Umweltfreundlich! Und mit KONUS im Schwarzwald auch kostenlos!



**IHRE ANREISE...**

**... MIT DEM AUTO:**  
Autobahn A5 Karlsruhe / Basel, Autobahnausfahrt Appenweier:  
Oberkirch (12 km), Lautenbach (14 km), Oppenau (22 km)

**... MIT DEM ZUG:**  
Mit der Renchtalbahn erreichen Sie bequem die Orte Oberkirch, Lautenbach und Oppenau.  
Zustiege sind am ICE-Halt Offenburg oder am Bahnhof Appenweier möglich.



**Einfach nachhaltig!**  
Der Umwelt zuliebe druckt die Renchtal Tourismus GmbH dieses Magazin klimaneutral auf nachhaltig produziertem Papier und finanziert zum Ausgleich eine Baumpflanzaktion.



Elsässische Weinstraße, Hunawehr



La Petite France, Strasbourg



Europa-Park, Rust



Schwarzwälder Freilichtmuseum Vogtsbauernhof, Gutach

Marktplatz, Freudenstadt



Freizeitbad Stegermatt, Offenburg



Adventskalender, Gengenbach



Münsterplatz, Freiburg



Museum Frieder Burda, Baden-Baden

*Das Schöne liegt so nah.  
Fahr mal hin!*

# PURES WASSER. PURE NATUR.



**Peterstaler**  
Pures Wasser. Purer Schwarzwald.



Liebe Gäste,

was Sie in den Händen halten kommt von Herzen, ist aber nur ein kleiner Teil unseres geliebten Renchtals. Statt 84 Seiten hätten es auch viel mehr sein können. Wir haben so viele Lieblingsplätze, dass der Platz im Heft dafür nicht ausreicht. Manchmal wird auch ein Fest zu einem Lieblingsplatz, wie das Erdbeerfest im Frühling oder die Weinfeste im Herbst. Auch dem berühmten amerikanischen Schriftsteller Mark Twain ging bei uns das Herz auf, als er auf seiner Reise durch Europa 1878 bei den Allerheiligen Wasserfällen in Oppenau war. Er schrieb Folgendes:

*„Gib jedem Tag die Chance, der schönste deines Lebens zu werden.“*

Hier im Renchtal haben Sie viele Gelegenheiten dazu, einen sehr schönen, ja vielleicht sogar den schönsten Urlaubstag zu erleben.

Gunia Wassmer und das gesamte Tourismus Team

RENCHTAL TOURISMUS GMBH

WWW.RENCHTAL-TOURISMUS.DE

**Geschäfts- und Servicestelle  
Oberkirch**

Bahnhofstraße 16  
77704 Oberkirch  
Tel. 07802 82600  
Fax 07802 82619  
info@renchtal-tourismus.de

**Servicestelle  
Lautenbach**

Hauptstraße 48  
77794 Lautenbach  
Tel. 07802 925950  
Fax 07802 925959  
lautenbach@renchtal-tourismus.de

**Servicestelle  
Oppenau**

Rathausplatz 1  
77728 Oppenau  
Tel. 07804 4836  
Fax 07804 4839  
oppenau@renchtal-tourismus.de

**Unsere Öffnungszeiten**

April – Oktober: Mo. – Fr. 9:00 – 17:30 Uhr  
Sa. 9:30 – 12:30 Uhr  
November – März: Mo. – Fr. 9:00 – 17:00 Uhr

**Unsere Öffnungszeiten**

Mo. – Do. 8:00 – 12:00 Uhr  
Mi. (zusätzlich) 14:00 – 18:00 Uhr  
Fr. 8:00 – 12:30 Uhr

**Unsere Öffnungszeiten**

Mai – Oktober: Mo. – Fr. 9:00 – 12:30 Uhr  
Sa. 13:30 – 17:00 Uhr  
November – April: Mo. – Fr. 9:00 – 12:30 Uhr  
Sa. 13:30 – 17:00 Uhr

Wir freuen uns, wenn Sie das Renchtal in den sozialen Netzwerken teilen. Denn geteilte Freude ist doppelte Freude.



#deinrenchtal



Genuss  
im Zeichen  
der Burg

Probier- und Einkaufsmöglichkeiten  
in unserer Vinothek:

Montag bis Freitag von 9.00 bis 17.30 Uhr  
Samstag von 9.00 bis 13.00 Uhr

# Einladung zur Weinprobe

Entdecken Sie die Welt der Weine.  
Wir öffnen für Sie unseren Weinkeller und stellen Ihnen  
unter fachkundiger Leitung unsere Weine vor.

**Treffpunkt:** Dienstag - 14:30 Uhr und Freitag - 17:00 Uhr  
in unserer Vinothek. Preis 10,00 EUR/Pers.

Weinproben für Gruppen führen wir nach vorheriger  
Anmeldung ganzjährig durch.



  
Oberkircher  
Winzer

Renchener Straße 42 | 77704 Oberkirch  
Tel. 0 78 02-92 58 0 | [info@oberkircher-winzer.de](mailto:info@oberkircher-winzer.de)  
[www.oberkircher-winzer.de](http://www.oberkircher-winzer.de) |   oberkircherwinzer